

結核管理図

平成21年

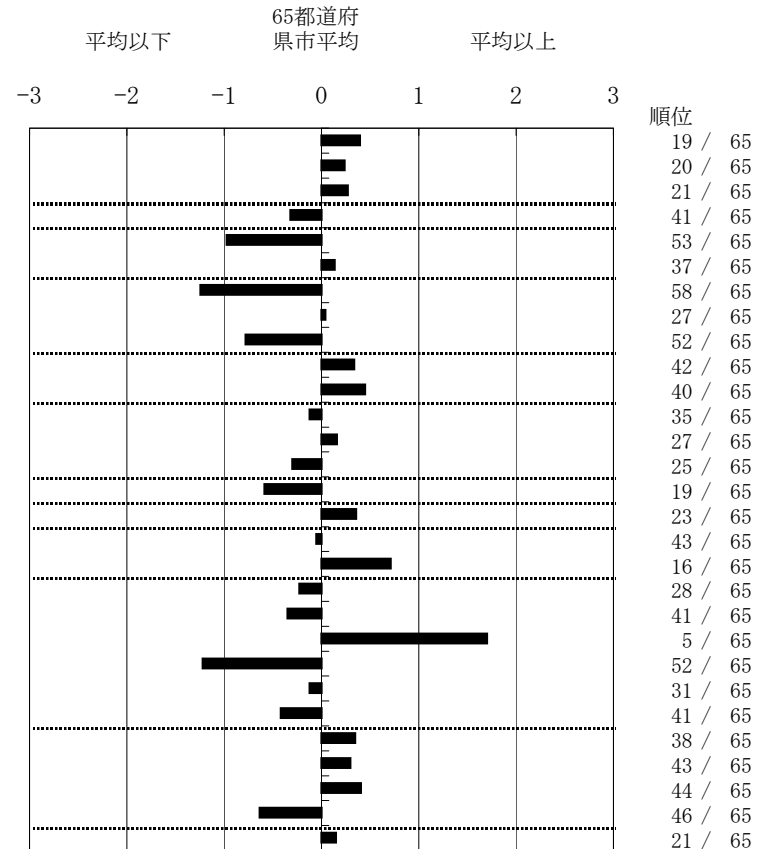
46

鹿児島県

		単位	指標値	65都道府 県市平均	基準化 偏差
人口	1,707,565				
新登録者数	347				
罹患率(10万対)	20.3				
年末活動性結核者数	240				
有病率(10万対)	14.1				
年末総登録数	1,018				
蔓延状況	1 全結核罹患率	10万対	20.32	18.00	0.40
	2 喀痰塗抹陽性肺結核罹患率	10万対	7.85	7.19	0.24
	3 結核死亡率	10万対	1.82	1.67	0.27
潜在性結核感染症	4 潜在性結核感染症治療対象者届出率	10万対	2.46	2.88	-0.32
患者背景	5 新登録中外国籍割合	%	1.15	3.69	-0.97
	6 新登録中65歳以上割合	%	65.13	63.87	0.13
患者発見 発見の遅れ	7 発病～初診2か月以上割合	%	9.17	17.15	-1.24
	8 初診～診断1か月以上割合	%	21.74	21.47	0.04
	9 発病～診断3か月以上割合	%	12.30	17.36	-0.78
接触者健診	10 新肺結核中接触者健診発見割合	%	2.61	3.13	-0.33
	11 新登録患者1名あたり接触者健診実施数	延人数	5.70	7.81	-0.45
診断	12 新登録中肺外結核割合	%	22.77	23.32	-0.12
	13 新肺結核中再治療割合	%	8.58	8.02	0.16
	14 新肺結核中菌陽性割合	%	85.45	83.84	0.30
治療	15 新全結核80歳未満中Z含む4剤処方割合	%	81.31	76.31	0.59
入院期間	16 前年登録肺結核退院者入院期間中央値	日	75.00	69.35	0.36
治療期間	17 前年全結核治療完遂継続者治療期間中央値	日	265.00	266.08	-0.05
	18 年末活動性全結核中2年以上治療割合	%	3.75	2.51	0.71
治療成績	19 肺喀塗陽性初回コホート治療成功割合	%	50.00	47.96	0.23
	20 肺喀塗陽性初回コホート死亡割合	%	18.85	20.71	-0.35
	21 肺喀塗陽性初回コホート失敗脱落割合	%	10.66	5.29	1.70
	22 肺喀塗陽性初回コホート転出割合	%	0.00	2.44	-1.22
	23 肺喀塗陽性初回コホート12か月超治療割合	%	11.48	12.10	-0.12
	24 肺喀塗陽性初回コホート判定不能割合	%	9.02	11.50	-0.42
情報管理	25 新肺有症状中発見遅れ期間把握割合	%	56.22	63.99	-0.35
	26 新肺結核中培養等検査結果把握割合	%	70.52	75.44	-0.30
	27 新肺培養陽性中薬剤感受性結果把握割合	%	47.10	56.09	-0.40
	28 年末総登録中病状不明割合	%	7.56	14.97	-0.64
その他	29 年末活動性全結核中生活保護割合	%	7.08	6.33	0.15

- 3. 結核死亡率は人口動態による。
- 11. この指標値は前年の成績であり、接触者健診実施数は地域保健・健康増進事業報告の定期外健診実施総数より抜粋した。
- 16. 前年の新登録肺結核患者で登録時入院患者が対象である。
- 17. 前年の新登録患者で登録時入院または外来の患者が対象である。
- 19～24. 前年の新登録肺結核初回治療患者が対象である。

指定都市別掲65都道府県市版



グラフと偏差の符号が逆：  
指標値番号：10, 11, 14, 15, 19, 25, 26, 27

順位は指標値  
による降順位