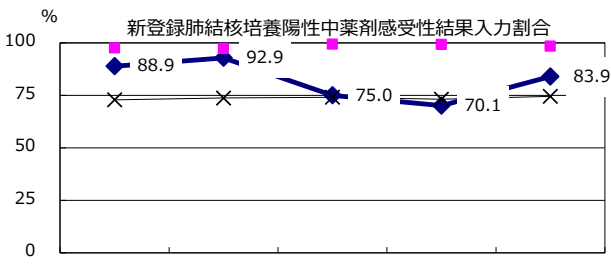
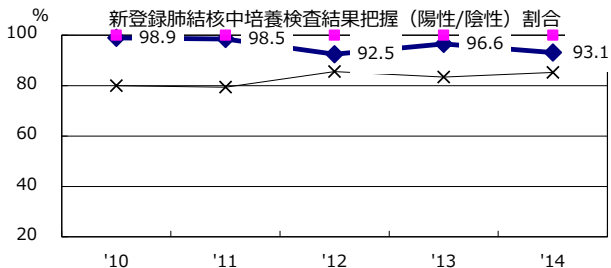
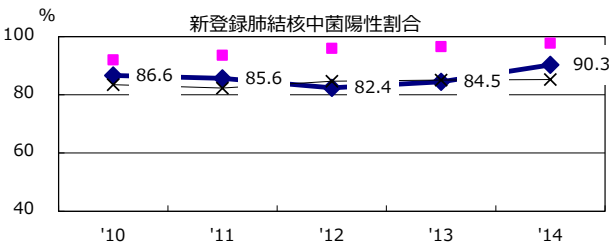
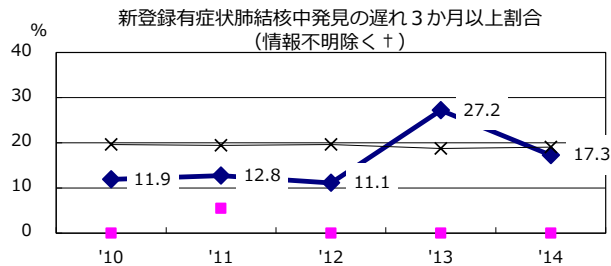
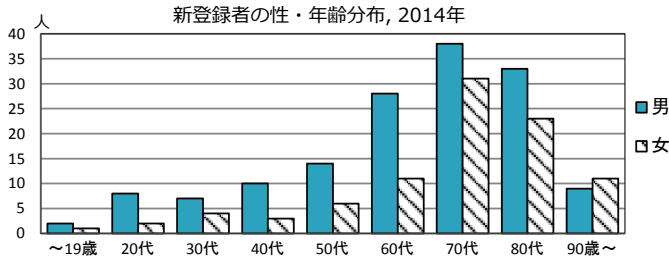
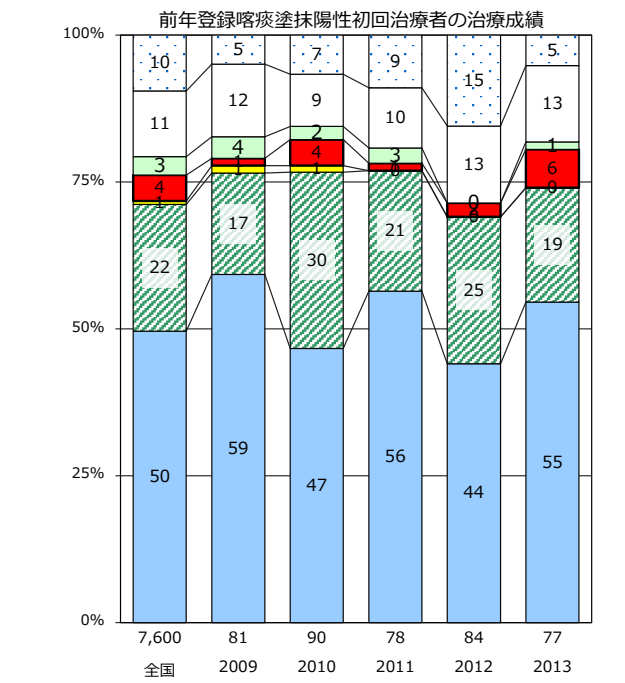
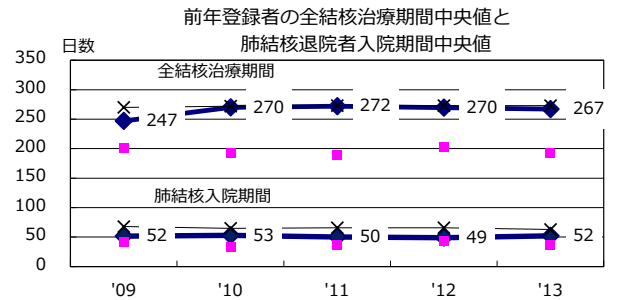
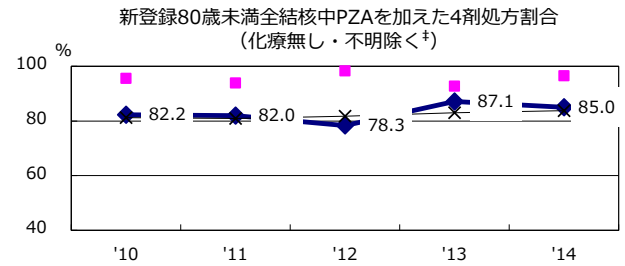
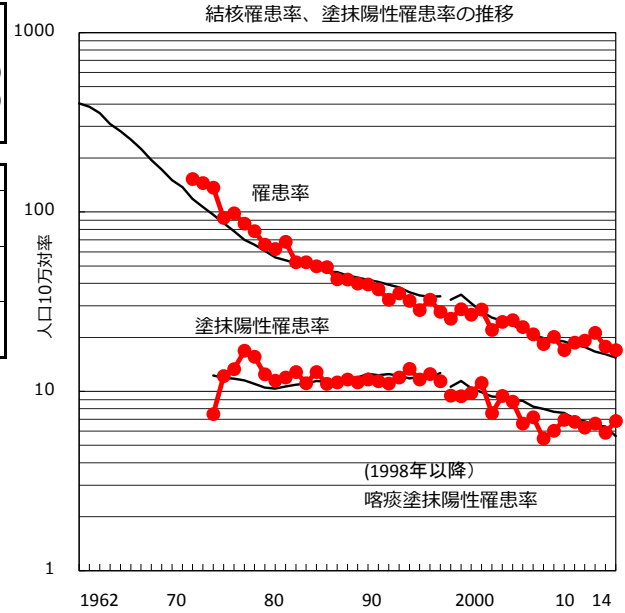


2014年 疫学統計				
人口	1,420,865	人	(全国)	
新登録中外国人	13	名	5.4%	(5.6%)
新登録中ホームレス経験あり	1	名	0.4%	(1.1%)
新登録30-59歳男中無職かつ生保	2	名	6.5%	(8.0%)

年次推移(年)	'10	'11	'12	'13	'14
新登録数	260	269	299	251	241
人口10万対率	18.7	19.2	21.2	17.7	17.0
新登録肺結核喀痰塗抹陽性数	94	88	93	83	97
人口10万対率	6.8	6.3	6.6	5.9	6.8
潜在性結核	45	94	140	210	182
人口10万対率	3.2	6.7	9.9	14.8	12.8



● 沖縄    ■ 最良果市    × 全国



+ 発見の遅れ情報不明(%)    0.0    0.0    3.6    9.4    22.0

+ 化療無し・不明(%)    1.1    1.6    1.9    0.0    3.0