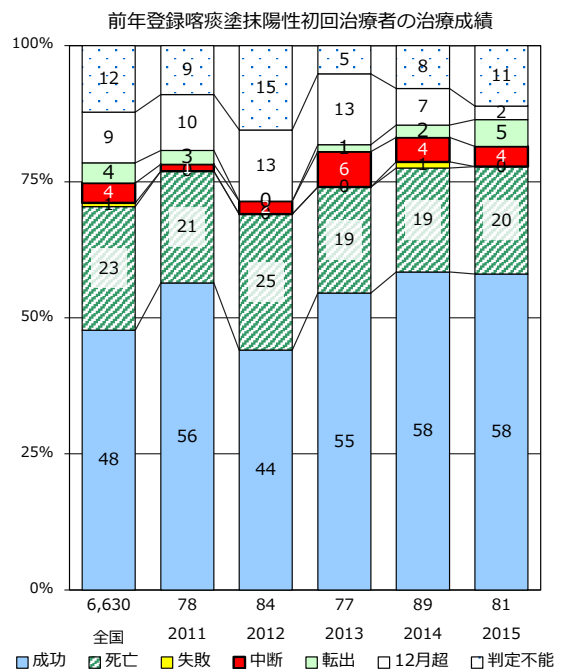
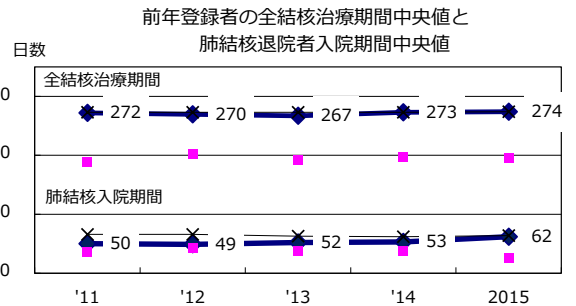
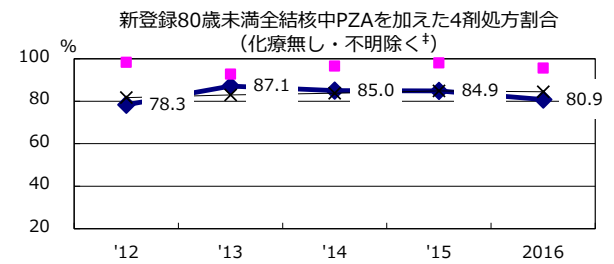
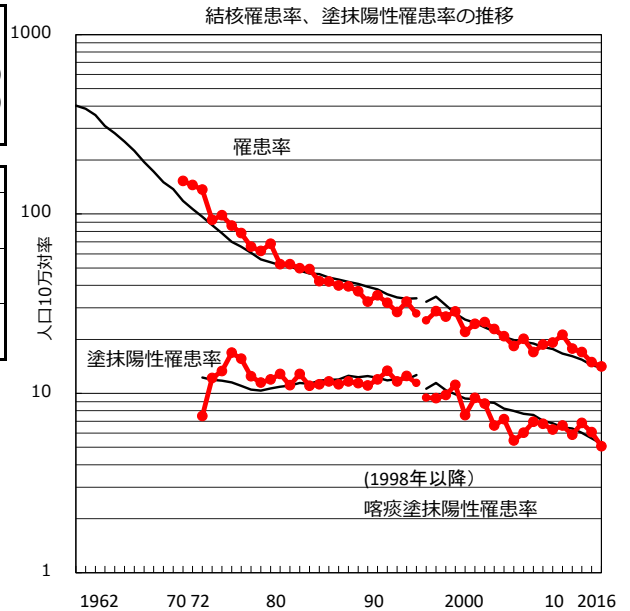
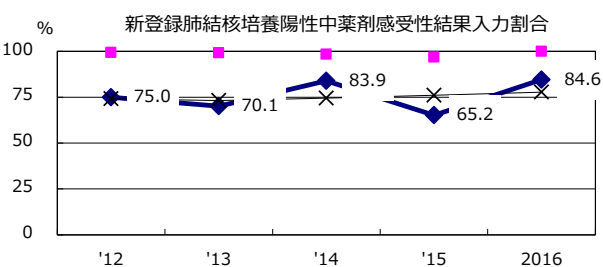
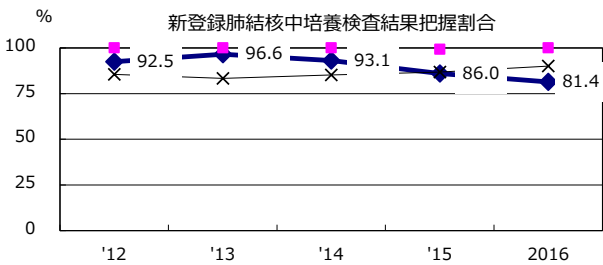
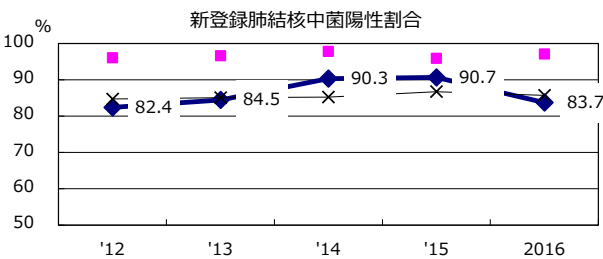
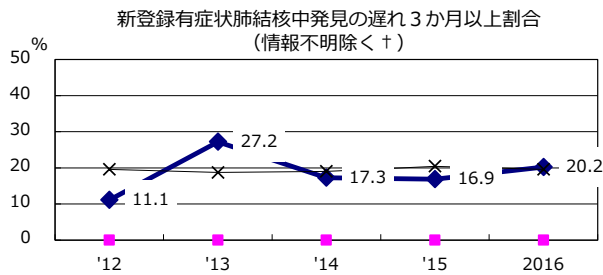
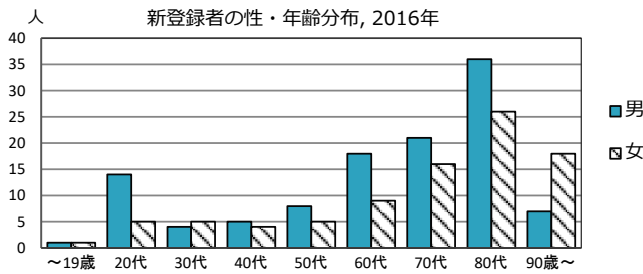


2016年 疫学統計				
人口	1,439,338	人		(全国)
新登録中外国人	14	名	6.9%	(7.6%)
新登録中ホームレス経験あり	0	名	0.0%	(1.0%)
新登録30-59歳男中無職かつ生保	2	名	11.8%	(7.7%)

年次推移(年)	'12	'13	'14	'15	2016
新登録数	299	251	241	214	203
人口10万対率	21.2	17.7	17.0	14.9	14.1
新登録肺結核喀痰塗抹陽性数	93	83	97	87	73
人口10万対率	6.6	5.9	6.8	6.1	5.1
潜在性結核	140	210	182	118	163
人口10万対率	9.9	14.8	12.8	8.2	11.3



† 発見の遅れ情報不明(%)

	'12	'13	'14	'15	2016
発見の遅れ情報不明(%)	3.6	9.4	22.0	31.4	5.1

† 化療無し・不明(%)

	'12	'13	'14	'15	2016
化療無し・不明(%)	1.9	0.0	3.0	4.0	0.9