

結核管理図

平成22年

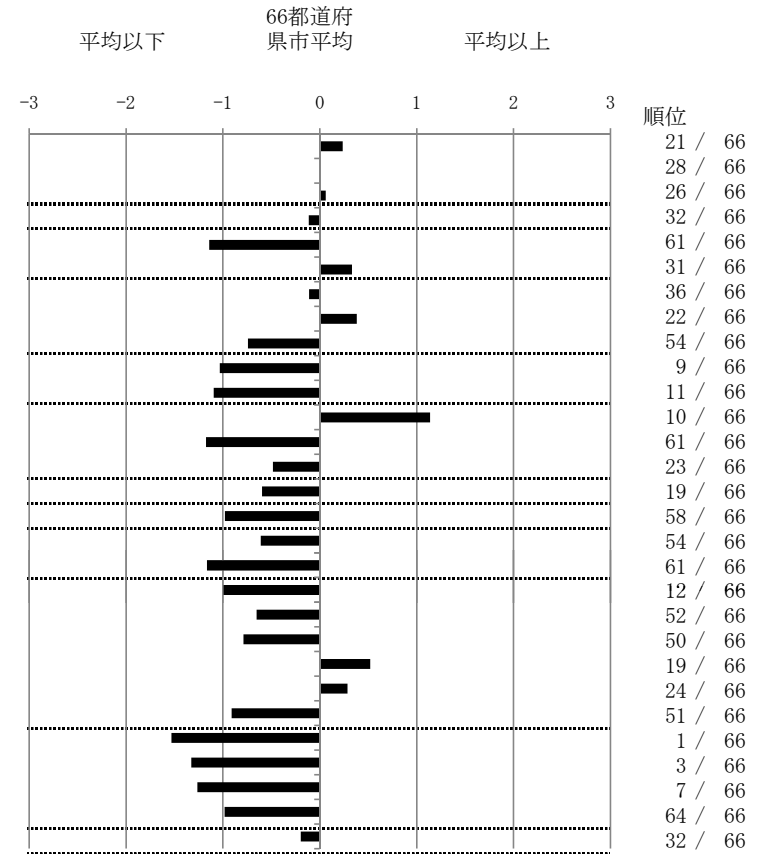
47

沖縄県

		単位	指標値	66都道府 県市平均	基準化 偏差	
人口						
新登録者数						
罹患率(10万対)						
年末活動性結核者数						
有病率(10万対)						
年末総登録数						
蔓延状況	1	全結核罹患率	10万対	18.67	17.34	0.24
	2	喀痰塗抹陽性肺結核罹患率	10万対	6.75	6.73	0.01
	3	結核死亡率	10万対	1.66	1.63	0.06
潜在性結核感染症	4	潜在性結核感染症治療対象者届出率	10万対	3.23	3.42	-0.12
患者背景	5	新登録中外国籍割合	%	1.15	3.66	-1.14
	6	新登録中65歳以上割合	%	67.31	64.05	0.33
患者発見 発見の遅れ	7	発病～初診2か月以上割合	%	15.08	15.85	-0.11
	8	初診～診断1か月以上割合	%	25.40	22.75	0.38
	9	発病～診断3か月以上割合	%	11.90	17.34	-0.74
接触者健診	10	新肺結核中接触者健診発見割合	%	5.35	3.39	1.03
	11	新登録患者1名あたり接触者健診実施数	延人数	10.94	6.81	1.09
診断	12	新登録中肺外結核割合	%	28.08	22.63	1.14
	13	新肺結核中再治療割合	%	4.81	8.09	-1.17
	14	新肺結核中菌陽性割合	%	86.63	84.32	0.48
治療	15	新全結核80歳未満中Z含む4剤処方割合	%	81.32	77.06	0.60
入院期間	16	前年登録肺結核退院者入院期間中央値	日	51.50	68.64	-0.98
治療期間	17	前年全結核治療完遂継続者治療期間中央値	日	247.00	263.08	-0.61
	18	年末活動性全結核中2年以上治療割合	%	0.55	2.10	-1.16
治療成績	19	肺喀塗陽性初回コホート治療成功割合	%	59.26	51.33	0.99
	20	肺喀塗陽性初回コホート死亡割合	%	17.28	20.52	-0.65
	21	肺喀塗陽性初回コホート失敗脱落割合	%	2.47	4.88	-0.79
	22	肺喀塗陽性初回コホート転出割合	%	3.70	2.58	0.52
	23	肺喀塗陽性初回コホート12か月超治療割合	%	12.35	11.01	0.29
	24	肺喀塗陽性初回コホート判定不能割合	%	4.94	9.68	-0.91
情報管理	25	新肺有症状中発見遅れ期間把握割合	%	100.00	66.09	1.53
	26	新肺結核中培養等検査結果把握割合	%	98.93	78.75	1.33
	27	新肺培養陽性中薬剤感受性結果把握割合	%	88.89	65.50	1.26
	28	年末総登録中病状不明割合	%	3.35	13.08	-0.98
その他	29	年末活動性全結核中生活保護割合	%	5.46	6.47	-0.20

- 3. 結核死亡率は人口動態による。
- 11. この指標値は前年の成績であり、接触者健診実施数は地域保健・健康増進事業報告の定期外健診実施総数より抜粋した。
- 16. 前年の新登録肺結核患者で登録時入院患者が対象である。
- 17. 前年の新登録患者で登録時入院または外来の患者が対象である。
- 19～24. 前年の新登録喀痰塗抹陽性肺結核初回治療患者が対象である。

指定都市別掲66都道府県市版



グラフと偏差の符号が逆： 順位は指標値
指標値番号：10, 11, 14, 15, 19, 25, 26, 27 による降順位