

結核管理図

平成24年

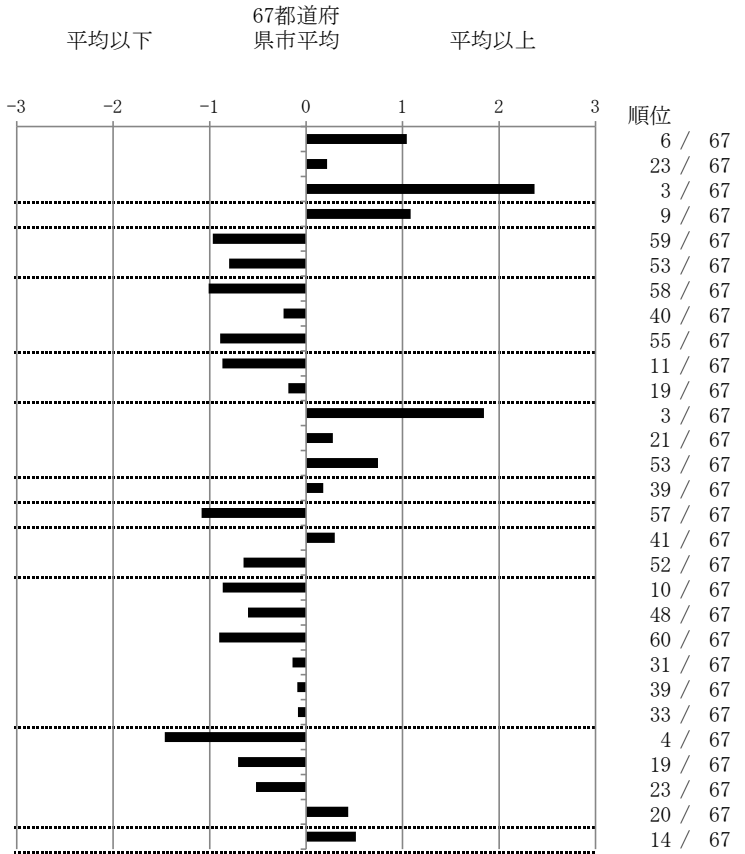
47

沖縄県

		単位	指標値	67都道府 県市平均	基準化 偏差	
人口						
新登録者数						
罹患率(10万対)						
年末活動性結核者数						
有病率(10万対)						
年末総登録数						
蔓延状況	1	全結核罹患率	10万対	21.22	15.92	1.04
	2	喀痰塗抹陽性肺結核罹患率	10万対	6.60	6.11	0.22
	3	結核死亡率	10万対	3.00	1.64	2.37
潜在性結核感染症	4	潜在性結核感染症治療対象者届出率	10万対	9.94	6.88	1.08
患者背景	5	新登録中外国出生者割合	%	1.67	4.71	-0.97
	6	新登録中65歳以上割合	%	60.20	67.00	-0.80
患者発見 発見の遅れ	7	発病～初診2か月以上割合	%	10.45	17.10	-1.01
	8	初診～診断1か月以上割合	%	20.15	21.67	-0.23
	9	発病～診断3か月以上割合	%	11.11	17.44	-0.89
接触者健診	10	新肺結核中接触者健診発見割合	%	6.53	4.12	0.87
	11	新登録患者1名あたり接触者健診実施数	延人数	10.37	9.40	0.18
診断	12	新登録中肺外結核割合	%	33.44	24.42	1.84
	13	新肺結核中再治療割合	%	7.04	6.32	0.28
	14	新肺結核中菌陽性割合	%	82.41	85.85	-0.74
治療	15	新全結核80歳未満中Z含む4剤処方割合	%	76.81	78.03	-0.18
入院期間	16	前年登録肺結核退院者入院期間中央値	日	50.00	65.10	-1.08
治療期間	17	前年全結核治療完遂継続者治療期間中央値	日	272.00	265.24	0.30
	18	年末活動性全結核中2年以上治療割合	%	0.57	1.52	-0.65
治療成績	19	肺喀塗陽性初回コホート治療成功割合	%	56.41	48.62	0.86
	20	肺喀塗陽性初回コホート死亡割合	%	20.51	24.26	-0.60
	21	肺喀塗陽性初回コホート失敗脱落割合	%	1.28	4.10	-0.90
	22	肺喀塗陽性初回コホート転出割合	%	2.56	2.92	-0.14
	23	肺喀塗陽性初回コホート12か月超治療割合	%	10.26	10.69	-0.09
	24	肺喀塗陽性初回コホート判定不能割合	%	8.97	9.40	-0.09
情報管理	25	新肺有症状中発見遅れ期間把握割合	%	96.43	66.67	1.46
	26	新肺結核中培養等検査結果把握割合	%	92.46	82.46	0.71
	27	新肺培養陽性中薬剤感受性結果把握割合	%	75.00	64.06	0.52
	28	年末総登録中病状不明割合	%	32.14	25.83	0.44
その他	29	年末活動性全結核中生活保護割合	%	9.09	6.52	0.52

- 3. 結核死亡率は人口動態による。
- 11. この指標値は前年の成績であり、接触者健診実施数は地域保健・健康増進事業報告の定期外健診実施総数より抜粋した。
- 16. 前年の新登録肺結核患者で登録時入院患者が対象である。
- 17. 前年の新登録患者で登録時入院または外来の患者が対象である。
- 19～24. 前年の新登録喀痰塗抹陽性肺結核初回治療患者が対象である。

指定都市別掲67都道府県市版



グラフと偏差の符号が逆：
指標値番号：10, 11, 14, 15, 19, 25, 26, 27 順位は指標値
による降順位