

結核管理図

平成27年

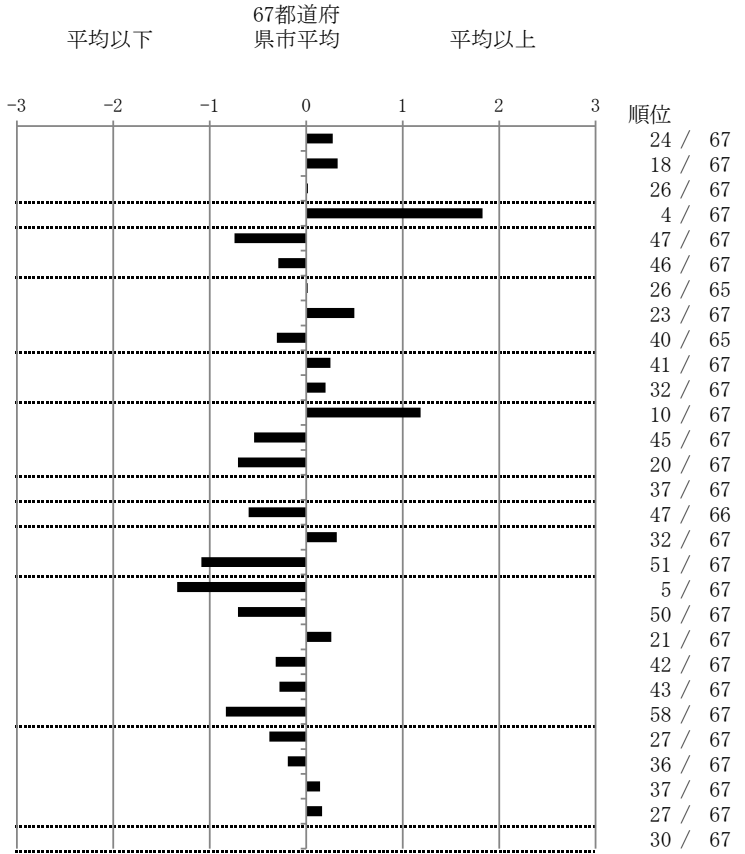
47

沖縄県

		単位	指標値	67都道府 県市平均	基準化 偏差
人口	1,434,138				
新登録者数	214				
罹患率(10万対)	14.9				
年末活動性結核者数	148				
有病率(10万対)	10.3				
年末総登録数	500				
蔓延状況	1 全結核罹患率	10万対	14.92	13.78	0.27
	2 喀痰塗抹陽性肺結核罹患率	10万対	6.07	5.42	0.33
	3 結核死亡率	10万対	1.55	1.53	0.02
潜在性結核感染症	4 潜在性結核感染症治療対象者届出率	10万対	8.23	4.85	1.83
患者背景	5 新登録中外国出生者割合	%	3.27	5.82	-0.74
	6 新登録中65歳以上割合	%	68.22	70.69	-0.29
患者発見 発見の遅れ	7 発病～初診2か月以上割合	%	19.51	19.39	0.01
	8 初診～診断1か月以上割合	%	24.00	20.56	0.50
	9 発病～診断3か月以上割合	%	16.87	19.76	-0.30
接触者健診	10 新肺結核中接触者健診発見割合	%	2.67	3.26	-0.25
	11 新登録患者1名あたり接触者健診実施数	延人数	7.63	8.63	-0.20
診断	12 新登録中肺外結核割合	%	29.91	23.98	1.19
	13 新肺結核中再治療割合	%	4.67	6.13	-0.54
	14 新肺結核中菌陽性割合	%	90.67	87.55	0.71
治療	15 新全結核80歳未満中Z含2・4剤処方割合	%	81.45	81.49	0.00
入院期間	16 前年登録肺結核退院者入院期間中央値	日	53.00	62.02	-0.60
治療期間	17 前年全結核治療完遂継続者治療期間中央値	日	273.00	267.27	0.32
	18 年末活動性全結核中2年以上治療割合	%	0.00	1.32	-1.09
治療成績	19 肺喀塗陽性初回コホート治療成功割合	%	58.43	47.87	1.34
	20 肺喀塗陽性初回コホート死亡割合	%	19.10	23.54	-0.71
	21 肺喀塗陽性初回コホート失敗脱落割合	%	5.62	4.77	0.26
	22 肺喀塗陽性初回コホート転出割合	%	2.25	2.93	-0.32
	23 肺喀塗陽性初回コホート12か月超治療割合	%	6.74	8.00	-0.28
	24 肺喀塗陽性初回コホート判定不能割合	%	7.87	12.89	-0.83
情報管理	25 新肺有症状中発見遅れ期間把握割合	%	68.60	58.81	0.38
	26 新肺結核中培養等検査結果把握割合	%	86.00	83.39	0.19
	27 新肺培養陽性中薬剤感受性結果把握割合	%	65.18	67.84	-0.14
	28 年末総登録中病状不明割合	%	21.20	19.08	0.16
その他	29 年末活動性全結核中生活保護割合	%	6.08	6.07	0.00

- 3. 結核死亡率は人口動態による。
- 11. この指標値は前年の成績であり、接触者健診実施数は地域保健・健康増進事業報告の接触者健診実施総数より抜粋した。
- 16. 前年の新登録肺結核患者で登録時入院患者が対象である。
- 17. 前年の新登録患者で登録時入院または外来の患者が対象である。
- 19～24. 前年の新登録喀痰塗抹陽性肺結核初回治療患者が対象である。

指定都市別掲67都道府県市版



グラフと偏差の符号が逆：  
指標値番号：10, 11, 14, 15, 19, 25, 26, 27      順位は指標値  
による降順位