

結核管理図

平成28年

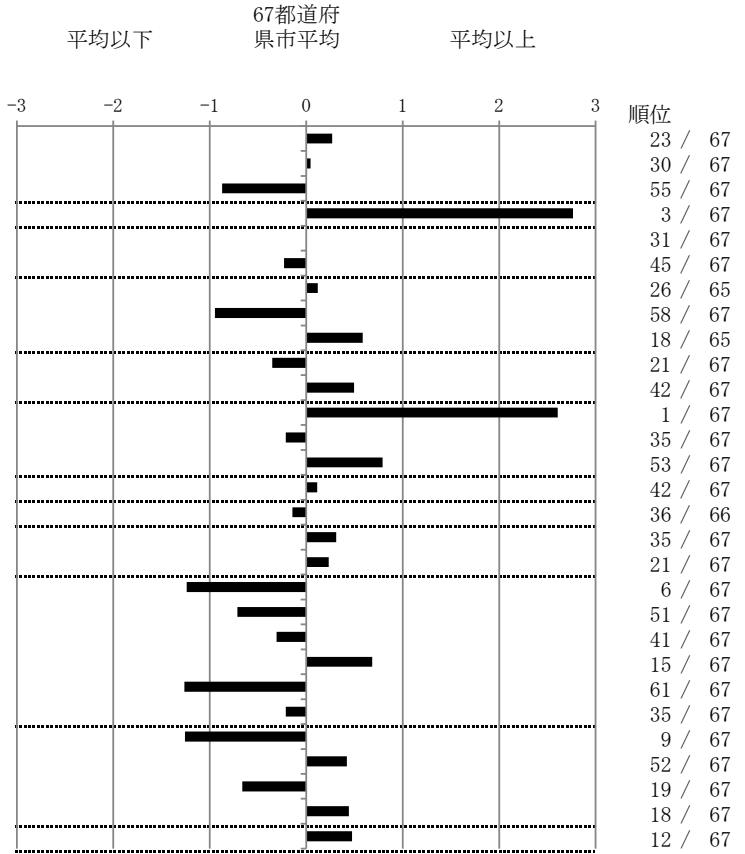
47

沖縄県

		単位	指標値	67都道府 県市平均	基準化 偏差
人口	1,439,338				
新登録者数	203				
罹患率(10万対)	14.1				
年末活動性結核者数	147				
有病率(10万対)	10.2				
年末総登録数	477				
蔓延状況	1 全結核罹患率	10万対	14.10	13.04	0.27
	2 喀痰塗抹陽性肺結核罹患率	10万対	5.07	4.99	0.05
	3 結核死亡率	10万対	0.98	1.49	-0.87
潜在性結核感染症	4 潜在性結核感染症治療対象者届出率	10万対	11.32	5.39	2.77
患者背景	5 新登録中外国出生者割合	%	6.90	6.89	0.00
	6 新登録中65歳以上割合	%	69.95	71.89	-0.23
患者発見 発見の遅れ	7 発病～初診2か月以上割合	%	17.02	15.99	0.12
	8 初診～診断1か月以上割合	%	15.31	20.76	-0.95
	9 発病～診断3か月以上割合	%	20.21	15.61	0.59
接触者健診	10 新肺結核中接触者健診発見割合	%	4.65	3.63	0.35
	11 新登録患者1名あたり接触者健診実施数	延人数	6.59	8.68	-0.49
診断	12 新登録中肺外結核割合	%	36.45	23.92	2.61
	13 新肺結核中再治療割合	%	4.65	5.19	-0.21
	14 新肺結核中菌陽性割合	%	83.72	87.59	-0.79
治療	15 新全結核80歳未満中Z含2・4剤処方割合	%	80.17	80.98	-0.11
入院期間	16 前年登録肺結核退院者入院期間中央値	日	62.00	64.28	-0.14
治療期間	17 前年全結核治療完遂継続者治療期間中央値	日	274.00	267.62	0.31
	18 年末活動性全結核中2年以上治療割合	%	1.36	1.09	0.23
治療成績	19 肺喀塗陽性初回コホート治療成功割合	%	58.02	46.40	1.24
	20 肺喀塗陽性初回コホート死亡割合	%	19.75	24.14	-0.71
	21 肺喀塗陽性初回コホート失敗脱落割合	%	3.70	4.83	-0.31
	22 肺喀塗陽性初回コホート転出割合	%	4.94	3.19	0.68
	23 肺喀塗陽性初回コホート12か月超治療割合	%	2.47	8.70	-1.26
	24 肺喀塗陽性初回コホート判定不能割合	%	11.11	12.75	-0.21
情報管理	25 新肺有症状中発見遅れ期間把握割合	%	94.95	62.40	1.26
	26 新肺結核中培養等検査結果把握割合	%	81.40	86.73	-0.42
	27 新肺培養陽性中薬剤感受性結果把握割合	%	84.62	69.36	0.66
	28 年末総登録中病状不明割合	%	25.58	19.85	0.44
その他	29 年末活動性全結核中生活保護割合	%	7.48	5.24	0.47

- 3. 結核死亡率は人口動態による。
- 11. この指標値は前年の成績であり、接触者健診実施数は地域保健・健康増進事業報告の接触者健診実施総数より抜粋した。
- 16. 前年の新登録肺結核患者で登録時入院患者が対象である。
- 17. 前年の新登録患者で登録時入院または外来の患者が対象である。
- 19～24. 前年の新登録喀痰塗抹陽性肺結核初回治療患者が対象である。

指定都市別掲67都道府県市版



グラフと偏差の符号が逆：
指標値番号：10, 11, 14, 15, 19, 25, 26, 27 順位は指標値
による降順位