

結核管理図

平成30年

47

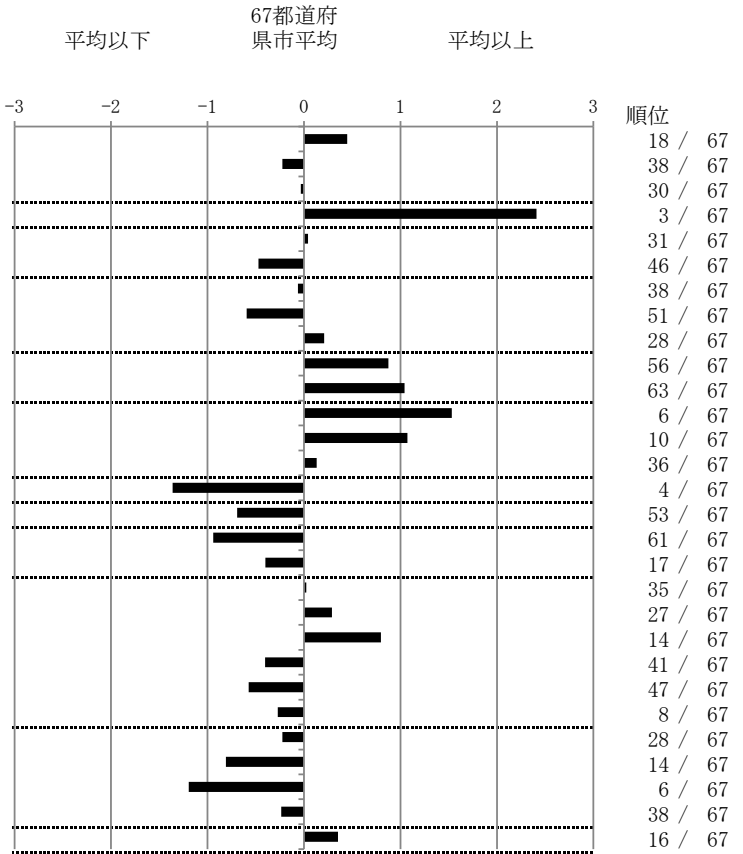
沖縄県

人口	1,447,561
新登録者数	191
罹患率(10万対)	13.2
年末活動性結核者数	125
有病率(10万対)	8.6
年末総登録数	449

	単位	指標値	67都道府 県市平均	基準化 偏差
蔓延状況				
1 全結核罹患率	10万対	13.19	11.62	0.45
2 喀痰塗抹陽性肺結核罹患率	10万対	3.94	4.28	-0.23
3 結核死亡率	10万対	1.75	1.76	-0.03
潜在性結核感染症				
4 潜在性結核感染症治療対象者届出率	10万対	10.85	5.52	2.41
患者背景				
5 新登録中外国出生者割合	%	9.95	9.71	0.04
6 新登録中65歳以上割合	%	67.02	71.02	-0.47
患者発見 発見の遅れ				
7 発病～初診2か月以上割合	%	17.46	18.09	-0.06
8 初診～診断1か月以上割合	%	17.28	21.03	-0.59
9 発病～診断3か月以上割合	%	20.00	18.18	0.21
接触者健診				
10 新肺結核中接触者健診発見割合	%	1.57	3.99	-0.88
11 新登録患者1名あたり接触者健診実施数	延人数	4.37	8.50	-1.04
診断				
12 新登録中肺外結核割合	%	33.51	24.47	1.53
13 新肺結核中再治療割合	%	7.87	5.09	1.07
14 新肺結核中菌陽性割合	%	87.40	88.00	-0.13
治療				
15 全結核80歳未満中7含む4剤処方割合	%	93.20	82.14	1.36
入院期間				
16 前年登録肺結核退院者入院期間中央値	日	53.00	65.10	-0.69
治療期間				
17 前年全結核治療完遂継続者治療期間中央値	日	248.00	267.16	-0.94
18 年末活動性全結核中2年以上治療割合	%	0.00	0.29	-0.40
治療成績				
19 肺喀塗陽性初回コホート治療成功割合	%	63.93	64.10	-0.02
20 肺喀塗陽性初回コホート死亡割合	%	31.15	29.08	0.29
21 肺喀塗陽性初回コホート失敗脱落割合	%	1.64	0.75	0.80
22 肺喀塗陽性初回コホート転出割合	%	1.64	2.56	-0.40
23 肺喀塗陽性初回コホート12か月超治療割合	%	1.64	3.38	-0.57
24 肺喀塗陽性初回コホート判定不能割合	%	0.00	0.13	-0.27
情報管理				
25 新肺有症状中発見遅れ期間把握割合	%	74.71	68.94	0.23
26 新肺結核中培養等検査結果把握割合	%	97.64	91.05	0.81
27 新肺培養陽性中薬剤感受性結果把握割合	%	96.15	78.16	1.20
28 年末総登録中病状不明割合	%	15.14	18.29	-0.23
その他				
29 年末活動性全結核中生活保護割合	%	7.20	5.67	0.35

- 3. 結核死亡率は人口動態による。
- 11. この指標値は前年の成績であり、接触者健診実施数は地域保健・健康増進事業報告の接触者健診実施総数より抜粋した。
- 16. 前年の新登録肺結核患者で登録時入院患者が対象である。
- 17. 前年の新登録患者で登録時入院または外来の患者が対象である。
- 19～24. 前年の新登録肺結核初回治療患者が対象である。

指定都市別掲67都道府県市版



グラフと偏差の符号が逆：
指標値番号：10, 11, 14, 15, 19, 25, 26, 27 順位は指標値
による降順位