

結核管理図

2019年

47

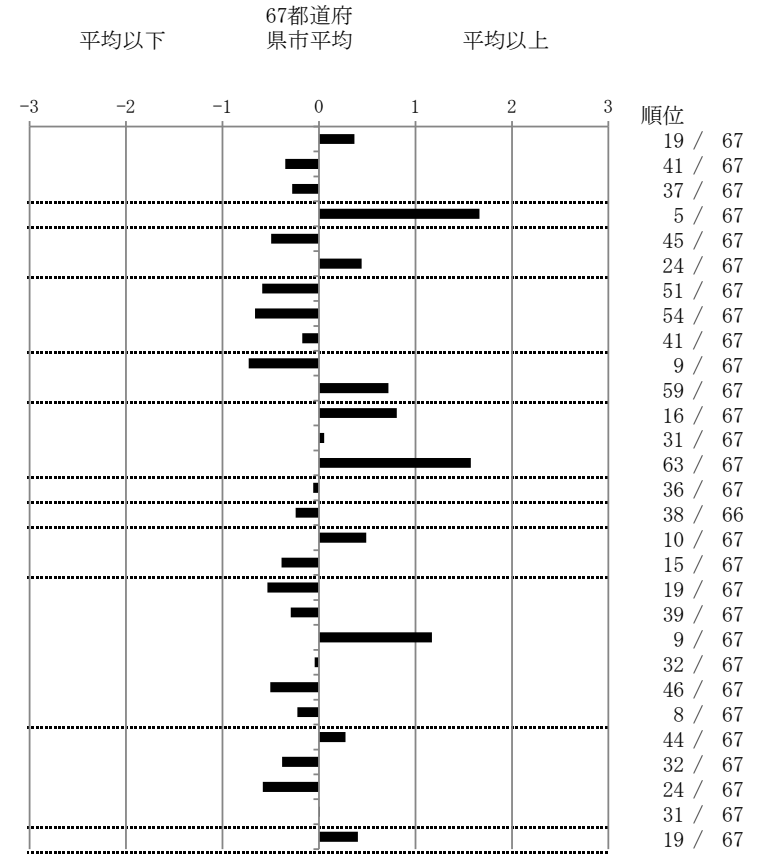
沖縄県

人口	1,453,168
新登録者数	176
罹患率(10万対)	12.1
年末活動性結核者数	109
有病率(10万対)	7.5
年末総登録数	406

	単位	指標値	67都道府 県市平均	基準化 偏差
蔓延状況				
1 全結核罹患率	10万対	12.11	10.93	0.37
2 喀痰塗抹陽性肺結核罹患率	10万対	3.44	3.97	-0.35
3 結核死亡率	10万対	1.53	1.72	-0.28
潜在性結核感染症				
4 潜在性結核感染症治療対象者届出率	10万対	9.29	5.75	1.66
患者背景				
5 新登録中外国出生者割合	%	6.82	9.73	-0.50
6 新登録中65歳以上割合	%	74.43	70.80	0.44
患者発見 発見の遅れ				
7 発病～初診2か月以上割合	%	12.77	19.06	-0.59
8 初診～診断1か月以上割合	%	15.79	20.12	-0.66
9 発病～診断3か月以上割合	%	17.02	19.00	-0.17
接触者健診				
10 新肺結核中接触者健診発見割合	%	8.06	5.24	0.73
11 新登録患者1名あたり接触者健診実施数	延人数	5.30	8.49	-0.72
診断				
12 新登録中肺外結核割合	%	29.55	25.01	0.81
13 新肺結核中再治療割合	%	4.84	4.69	0.06
14 新肺結核中菌陽性割合	%	79.03	87.13	-1.57
治療				
15 新全結核80歳未満中Z含む4剤処方割合	%	85.26	84.89	0.06
入院期間				
16 前年登録肺結核退院者入院期間中央値	日	60.00	63.20	-0.24
治療期間				
17 前年全結核治療完遂継続者治療期間中央値	日	275.00	263.40	0.49
18 年末活動性全結核中2年以上治療割合	%	0.00	0.21	-0.39
治療成績				
19 肺喀塗陽性初回コホート治療成功割合	%	64.15	60.18	0.53
20 肺喀塗陽性初回コホート死亡割合	%	28.30	30.80	-0.29
21 肺喀塗陽性初回コホート失敗脱落割合	%	1.89	0.57	1.17
22 肺喀塗陽性初回コホート転出割合	%	1.89	1.98	-0.05
23 肺喀塗陽性初回コホート12か月超治療割合	%	3.77	6.26	-0.50
24 肺喀塗陽性初回コホート判定不能割合	%	0.00	0.20	-0.22
情報管理				
25 新肺有症状中発見遅れ期間把握割合	%	59.49	66.39	-0.27
26 新肺結核中培養等検査結果把握割合	%	91.94	86.85	0.38
27 新肺培養陽性中薬剤感受性結果把握割合	%	85.37	73.92	0.58
28 年末総登録中病状不明割合	%	17.24	17.13	0.01
その他				
29 年末活動性全結核中生活保護割合	%	7.34	5.57	0.40

- 3. 結核死亡率は人口動態による。
- 11. この指標値は前年の成績であり、接触者健診実施数は地域保健・健康増進事業報告の接触者健診実施総数より抜粋した。
- 16. 前年の新登録肺結核患者で登録時入院患者が対象である。
- 17. 前年の新登録患者で登録時入院または外来の患者が対象である。
- 19～24. 前年の新登録肺結核初回治療患者が対象である。

指定都市別掲67都道府県市版



グラフと偏差の符号が逆：
指標値番号：10, 11, 14, 15, 19, 25, 26, 27 順位は指標値
による降順位