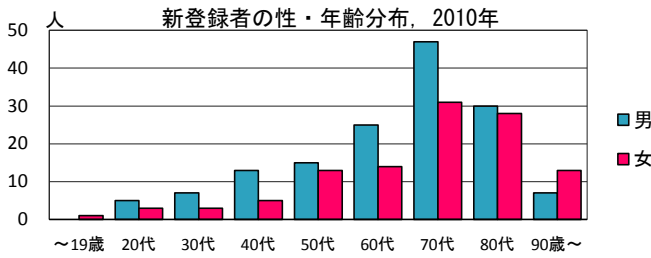
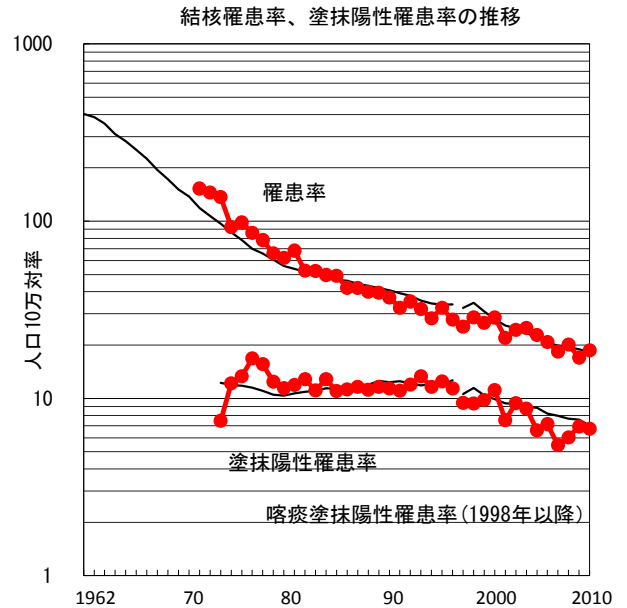
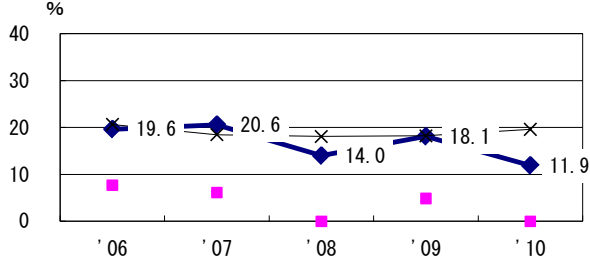


2010年 疫学統計			
人口	1,392,503	人	(全国)
新登録中外国人	3	名	1.2% (4.1%)
新登録中ホームレス経験あり	2	名	0.8% (1.4%)
新登録30-59歳男中無職かつ生保	2	名	5.7% (10.8%)

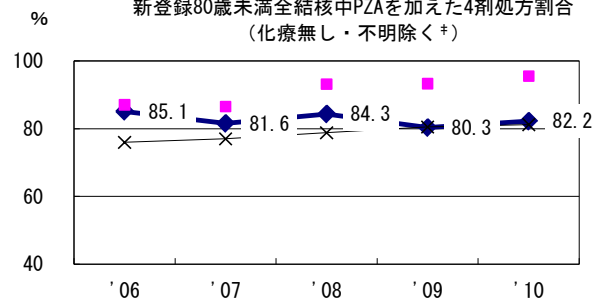
年次推移(年)	'06	'07	'08	'09	'10
新登録数	285	252	277	235	260
人口10万対率	20.8	18.4	20.1	17.0	18.7
新登録肺結核喀痰塗抹陽性数	98	75	83	96	94
人口10万対率	7.2	5.5	6.0	6.9	6.8



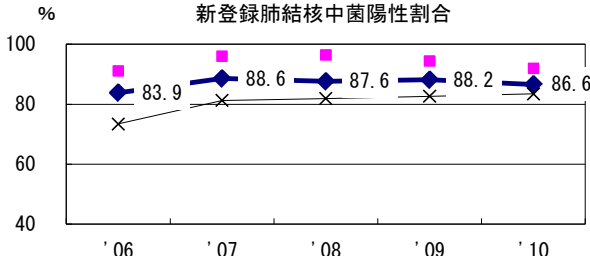
新登録有症状肺結核中発見の遅れ3か月以上割合



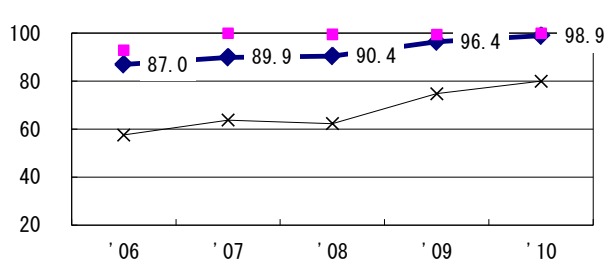
新登録80歳未満全結核中PZAを加えた4剤処方割合 (化療無し・不明除く*)



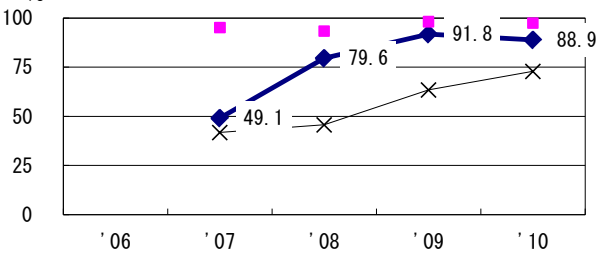
新登録肺結核中菌陽性割合



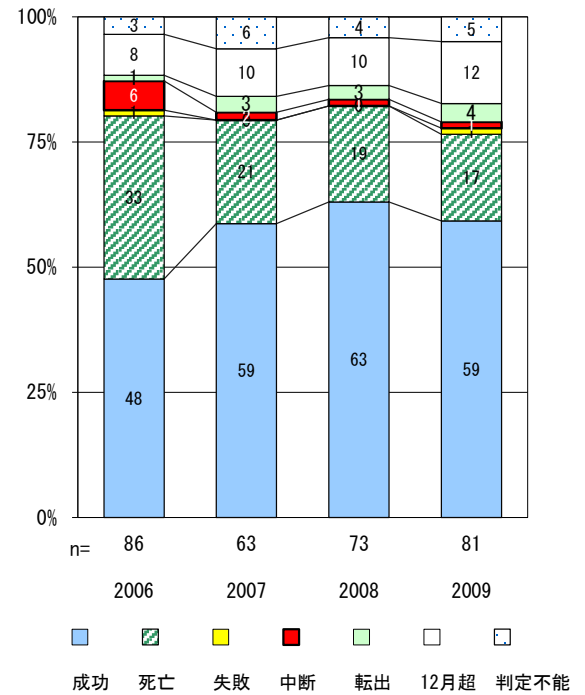
新登録肺結核中培養検査結果把握(陽性/陰性)割合



新登録肺結核培養陽性中薬剤感受性結果入力割合



前年登録喀痰塗抹陽性初回治療者の治療成績



	'06	'07	'08	'09	'10	登録年	'07	'08	'09	全国
† 発見の遅れ情報不明(%)	0.9	7.3	2.1	3.8	0.0	前年登録者全結核治療期間中央値(日)	266	274	247	(270)
‡ 化療無し・不明(%)	2.5	1.0	2.5	0.6	1.1	前年登録者肺結核退院者入院期間中央値(日)	59	59	52	(68)