

結核管理図

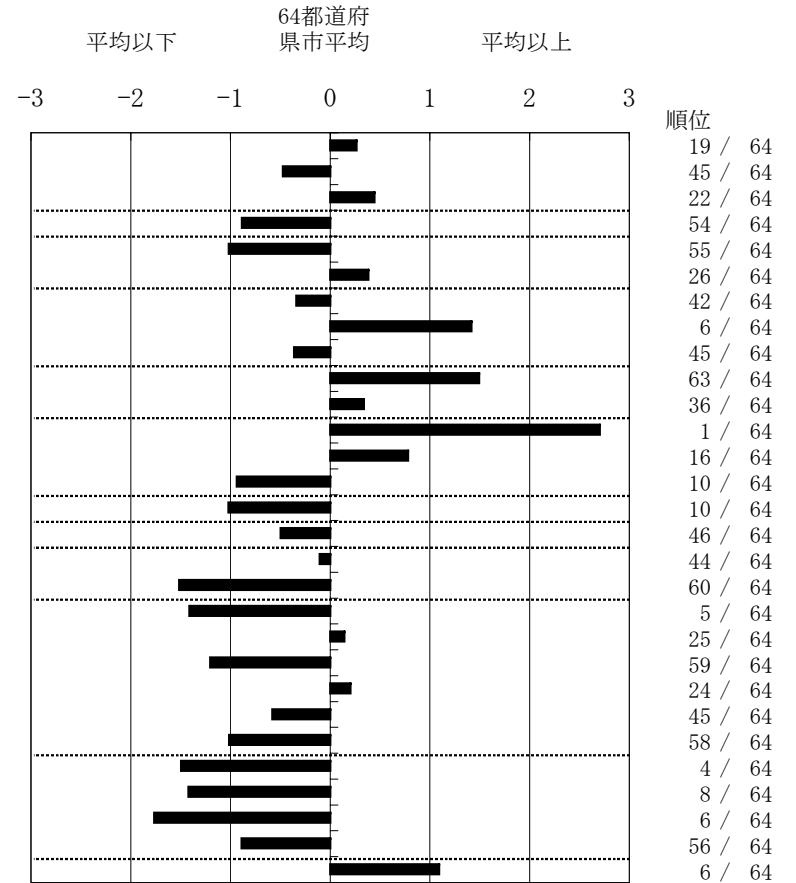
平成20年

47

沖縄県

	単位	指標値	64都道府	基準化	
			県市平均	偏差	
人口					
新登録者数					
罹患率(10万対)					
年末活動性結核者数					
有病率(10万対)					
年末総登録数					
<hr/>					
蔓延状況	1 全結核罹患率	10万対	20.13	18.49	0.27
	2 喀痰塗抹陽性肺結核罹患率	10万対	6.03	7.31	-0.47
	3 結核死亡率	10万対	1.97	1.69	0.45
潜在性結核感染症	4 潜在性結核感染症治療対象者届出率	10万対	1.53	3.47	-0.89
患者背景	5 新登録中外国籍割合	%	1.08	3.63	-1.02
	6 新登録中65歳以上割合	%	65.70	61.92	0.38
患者発見 発見の遅れ	7 発病～初診2か月以上割合	%	14.69	16.76	-0.34
	8 初診～診断1か月以上割合	%	30.14	20.36	1.42
	9 発病～診断3か月以上割合	%	13.99	16.17	-0.36
接触者健診	10 新肺結核中接触者健診発見割合	%	0.56	3.56	-1.49
	11 新登録患者1名あたり接触者健診実施数 延人数		2.35	2.76	-0.34
診断	12 新登録中肺外結核割合	%	35.74	22.89	2.71
	13 新肺結核中再治療割合	%	10.67	8.18	0.78
	14 新肺結核中菌陽性割合	%	87.64	82.88	0.94
治療	15 新全結核80歳未満中Z含む4剤処方割合	%	82.27	73.38	1.02
	16 前年登録肺結核退院者入院期間中央値	日	59.00	66.31	-0.50
	17 前年全結核治療完遂継続者治療期間中央値	日	266.00	268.62	-0.10
	18 年末活動性全結核中2年以上治療割合	%	0.00	2.65	-1.51
治療成績	19 肺喀塗陽性初回コホート治療成功割合	%	58.73	44.84	1.41
	20 肺喀塗陽性初回コホート死亡割合	%	20.63	19.95	0.14
	21 肺喀塗陽性初回コホート失敗脱落割合	%	1.59	6.44	-1.20
	22 肺喀塗陽性初回コホート転出割合	%	3.17	2.74	0.20
	23 肺喀塗陽性初回コホート12か月超治療割合	%	9.52	12.40	-0.58
	24 肺喀塗陽性初回コホート判定不能割合	%	6.35	13.63	-1.01
情報管理	25 新肺有症状中発見遅れ期間把握割合	%	97.95	64.86	1.49
	26 新肺結核中培養等検査結果把握割合	%	90.45	62.48	1.42
	27 新肺培養陽性中薬剤感受性結果把握割合	%	79.56	35.99	1.76
	28 年末総登録中病状不明割合	%	5.71	15.98	-0.89
その他	29 年末活動性全結核中生活保護割合	%	10.95	5.81	1.09

指定都市別掲64都道府県市版



- 3. 結核死亡率は人口動態による。
- 11. この指標値は前年の成績であり、接触者検診実施数は地域保健・老人保健事業報告の定期外患者家族検診実施数より抜粋した。
- 16. 前年の新登録肺結核患者で登録時入院患者が対象である。
- 17. 前年の新登録患者で登録時入院または外来の患者が対象である。
- 19～24. 前年の新登録喀痰塗抹陽性肺結核初回治療患者が対象である。

グラフと偏差の符号が逆：      順位は指標値  
 指標値番号：10, 11, 14, 15, 19, 25, 26, 27      による降順位