

結核管理図

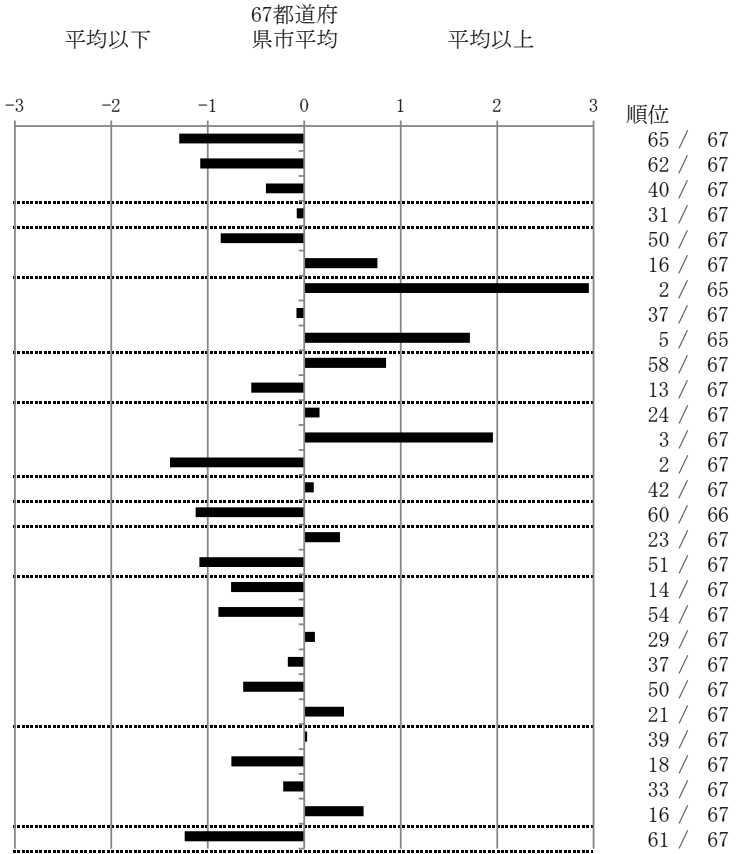
平成27年

指定都市別掲67都道府県市版

4

宮城県

		単位	指標値	67都道府 県市平均	基準化 偏差
人口	1,252,030				
新登録者数	105				
罹患率(10万対)	8.4				
年末活動性結核者数	58				
有病率(10万対)	4.6				
年末総登録数	211				
蔓延状況	1 全結核罹患率	10万対	8.39	13.78	-1.30
	2 喀痰塗抹陽性肺結核罹患率	10万対	3.27	5.42	-1.08
	3 結核死亡率	10万対	1.29	1.53	-0.40
潜在性結核感染症 患者背景	4 潜在性結核感染症治療対象者届出率	10万対	4.71	4.85	-0.08
	5 新登録中外国出生者割合	%	2.86	5.82	-0.87
	6 新登録中65歳以上割合	%	77.14	70.69	0.76
患者発見 発見の遅れ	7 発病～初診2か月以上割合	%	45.71	19.39	2.95
	8 初診～診断1か月以上割合	%	20.00	20.56	-0.08
	9 発病～診断3か月以上割合	%	36.11	19.76	1.72
接触者健診	10 新肺結核中接触者健診発見割合	%	1.27	3.26	-0.85
	11 新登録患者1名あたり接触者健診実施数	延人数	11.39	8.63	0.55
診断	12 新登録中肺外結核割合	%	24.76	23.98	0.16
	13 新肺結核中再治療割合	%	11.39	6.13	1.96
	14 新肺結核中菌陽性割合	%	93.67	87.55	1.39
治療	15 新全結核80歳未満中Z含2/4剤処方割合	%	80.77	81.49	-0.10
入院期間	16 前年登録肺結核退院者入院期間中央値	日	45.00	62.02	-1.13
治療期間	17 前年全結核治療完遂継続者治療期間中央値	日	274.00	267.27	0.37
	18 年末活動性全結核中2年以上治療割合	%	0.00	1.32	-1.09
治療成績	19 肺喀塗陽性初回コホート治療成功割合	%	53.85	47.87	0.76
	20 肺喀塗陽性初回コホート死亡割合	%	17.95	23.54	-0.89
	21 肺喀塗陽性初回コホート失敗脱落割合	%	5.13	4.77	0.11
	22 肺喀塗陽性初回コホート転出割合	%	2.56	2.93	-0.17
	23 肺喀塗陽性初回コホート12か月超治療割合	%	5.13	8.00	-0.63
	24 肺喀塗陽性初回コホート判定不能割合	%	15.38	12.89	0.41
情報管理	25 新肺有症状中発見遅れ期間把握割合	%	58.06	58.81	-0.03
	26 新肺結核中培養等検査結果把握割合	%	93.67	83.39	0.75
	27 新肺培養陽性中薬剤感受性結果把握割合	%	71.88	67.84	0.22
	28 年末総登録中病状不明割合	%	27.01	19.08	0.62
その他	29 年末活動性全結核中生活保護割合	%	0.00	6.07	-1.24



- 3. 結核死亡率は人口動態による。
- 11. この指標値は前年の成績であり、接触者健診実施数は地域保健・健康増進事業報告の接触者健診実施総数より抜粋した。
- 16. 前年の新登録肺結核患者で登録時入院患者が対象である。
- 17. 前年の新登録患者で登録時入院または外来の患者が対象である。
- 19～24. 前年の新登録喀痰塗抹陽性肺結核初回治療患者が対象である。

グラフと偏差の符号が逆：
指標値番号：10, 11, 14, 15, 19, 25, 26, 27
順位は指標値による降順位