

結核管理図

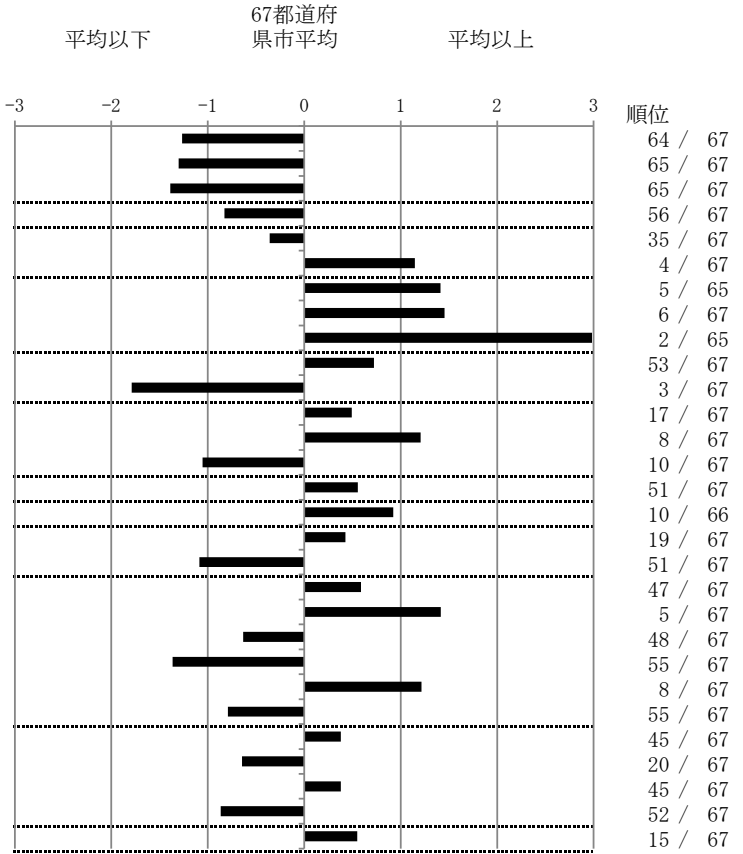
平成27年

指定都市別掲67都道府県市版

5

秋田県

		単位	指標値	67都道府 県市平均	基準化 偏差
人口	1,022,839				
新登録者数	87				
罹患率(10万対)	8.5				
年末活動性結核者数	57				
有病率(10万対)	5.6				
年末総登録数	202				
蔓延状況	1 全結核罹患率	10万対	8.51	13.78	-1.27
	2 喀痰塗抹陽性肺結核罹患率	10万対	2.84	5.42	-1.30
	3 結核死亡率	10万対	0.69	1.53	-1.39
潜在性結核感染症 患者背景	4 潜在性結核感染症治療対象者届出率	10万対	3.32	4.85	-0.83
	5 新登録中外国出生者割合	%	4.60	5.82	-0.36
	6 新登録中65歳以上割合	%	80.46	70.69	1.15
患者発見 発見の遅れ	7 発病～初診2か月以上割合	%	32.00	19.39	1.41
	8 初診～診断1か月以上割合	%	30.61	20.56	1.46
	9 発病～診断3か月以上割合	%	48.15	19.76	2.98
接触者健診	10 新肺結核中接触者健診発見割合	%	1.56	3.26	-0.72
	11 新登録患者1名あたり接触者健診実施数	延人数	17.62	8.63	1.79
診断	12 新登録中肺外結核割合	%	26.44	23.98	0.49
	13 新肺結核中再治療割合	%	9.38	6.13	1.21
	14 新肺結核中菌陽性割合	%	92.19	87.55	1.06
治療	15 新全結核80歳未満中Z含2・4剤処方割合	%	77.50	81.49	-0.56
入院期間	16 前年登録肺結核退院者入院期間中央値	日	76.00	62.02	0.92
治療期間	17 前年全結核治療完遂継続者治療期間中央値	日	275.00	267.27	0.43
	18 年末活動性全結核中2年以上治療割合	%	0.00	1.32	-1.09
治療成績	19 肺喀塗陽性初回コホート治療成功割合	%	43.24	47.87	-0.59
	20 肺喀塗陽性初回コホート死亡割合	%	32.43	23.54	1.42
	21 肺喀塗陽性初回コホート失敗脱落割合	%	2.70	4.77	-0.63
	22 肺喀塗陽性初回コホート転出割合	%	0.00	2.93	-1.36
	23 肺喀塗陽性初回コホート12か月超治療割合	%	13.51	8.00	1.22
	24 肺喀塗陽性初回コホート判定不能割合	%	8.11	12.89	-0.79
情報管理	25 新肺有症状中発見遅れ期間把握割合	%	49.09	58.81	-0.38
	26 新肺結核中培養等検査結果把握割合	%	92.19	83.39	0.65
	27 新肺培養陽性中薬剤感受性結果把握割合	%	60.78	67.84	-0.38
	28 年末総登録中病状不明割合	%	7.92	19.08	-0.87
その他	29 年末活動性全結核中生活保護割合	%	8.77	6.07	0.55



- 3. 結核死亡率は人口動態による。
- 11. この指標値は前年の成績であり、接触者健診実施数は地域保健・健康増進事業報告の接触者健診実施総数より抜粋した。
- 16. 前年の新登録肺結核患者で登録時入院患者が対象である。
- 17. 前年の新登録患者で登録時入院または外来の患者が対象である。
- 19～24. 前年の新登録喀痰塗抹陽性肺結核初回治療患者が対象である。

グラフと偏差の符号が逆：
指標値番号：10, 11, 14, 15, 19, 25, 26, 27 順位は指標値
による降順位