

結核管理図

平成27年

6

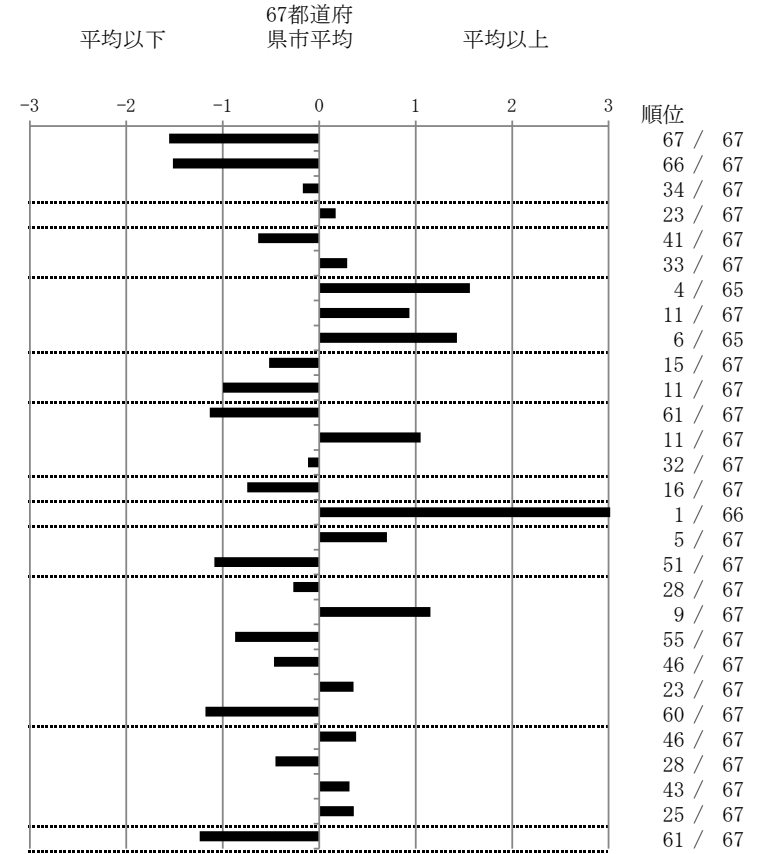
山形県

人口	1,122,957
新登録者数	82
罹患率(10万対)	7.3
年末活動性結核者数	49
有病率(10万対)	4.4
年末総登録数	232

	単位	指標値	67都道府 県市平均	基準化 偏差
蔓延状況				
1 全結核罹患率	10万対	7.30	13.78	-1.56
2 喀痰塗抹陽性肺結核罹患率	10万対	2.40	5.42	-1.52
3 結核死亡率	10万対	1.43	1.53	-0.17
潜在性結核感染症				
4 潜在性結核感染症治療対象者届出率	10万対	5.16	4.85	0.17
患者背景				
5 新登録中外国出生者割合	%	3.66	5.82	-0.63
6 新登録中65歳以上割合	%	73.17	70.69	0.29
患者発見 発見の遅れ				
7 発病～初診2か月以上割合	%	33.33	19.39	1.56
8 初診～診断1か月以上割合	%	27.03	20.56	0.94
9 発病～診断3か月以上割合	%	33.33	19.76	1.43
接触者健診				
10 新肺結核中接触者健診発見割合	%	4.48	3.26	0.52
11 新登録患者1名あたり接触者健診実施数	延人数	13.65	8.63	1.00
診断				
12 新登録中肺外結核割合	%	18.29	23.98	-1.14
13 新肺結核中再治療割合	%	8.96	6.13	1.05
14 新肺結核中菌陽性割合	%	88.06	87.55	0.12
治療				
15 新全結核80歳未満中Z含2・4剤処方割合	%	86.84	81.49	0.75
入院期間				
16 前年登録肺結核退院者入院期間中央値	日	118.00	62.02	3.70
治療期間				
17 前年全結核治療完遂継続者治療期間中央値	日	280.00	267.27	0.70
18 年末活動性全結核中2年以上治療割合	%	0.00	1.32	-1.09
治療成績				
19 肺喀塗陽性初回コホート治療成功割合	%	50.00	47.87	0.27
20 肺喀塗陽性初回コホート死亡割合	%	30.77	23.54	1.15
21 肺喀塗陽性初回コホート失敗脱落割合	%	1.92	4.77	-0.87
22 肺喀塗陽性初回コホート転出割合	%	1.92	2.93	-0.47
23 肺喀塗陽性初回コホート12か月超治療割合	%	9.62	8.00	0.36
24 肺喀塗陽性初回コホート判定不能割合	%	5.77	12.89	-1.18
情報管理				
25 新肺有症状中発見遅れ期間把握割合	%	48.98	58.81	-0.38
26 新肺結核中培養等検査結果把握割合	%	89.55	83.39	0.45
27 新肺培養陽性中薬剤感受性結果把握割合	%	62.00	67.84	-0.31
28 年末総登録中病状不明割合	%	23.71	19.08	0.36
その他				
29 年末活動性全結核中生活保護割合	%	0.00	6.07	-1.24

- 3. 結核死亡率は人口動態による。
- 11. この指標値は前年の成績であり、接触者健診実施数は地域保健・健康増進事業報告の接触者健診実施総数より抜粋した。
- 16. 前年の新登録肺結核患者で登録時入院患者が対象である。
- 17. 前年の新登録患者で登録時入院または外来の患者が対象である。
- 19～24. 前年の新登録喀痰塗抹陽性肺結核初回治療患者が対象である。

指定都市別掲67都道府県市版



グラフと偏差の符号が逆：
 指標値番号：10, 11, 14, 15, 19, 25, 26, 27
 順位は指標値による降順位