

結核管理図

平成27年

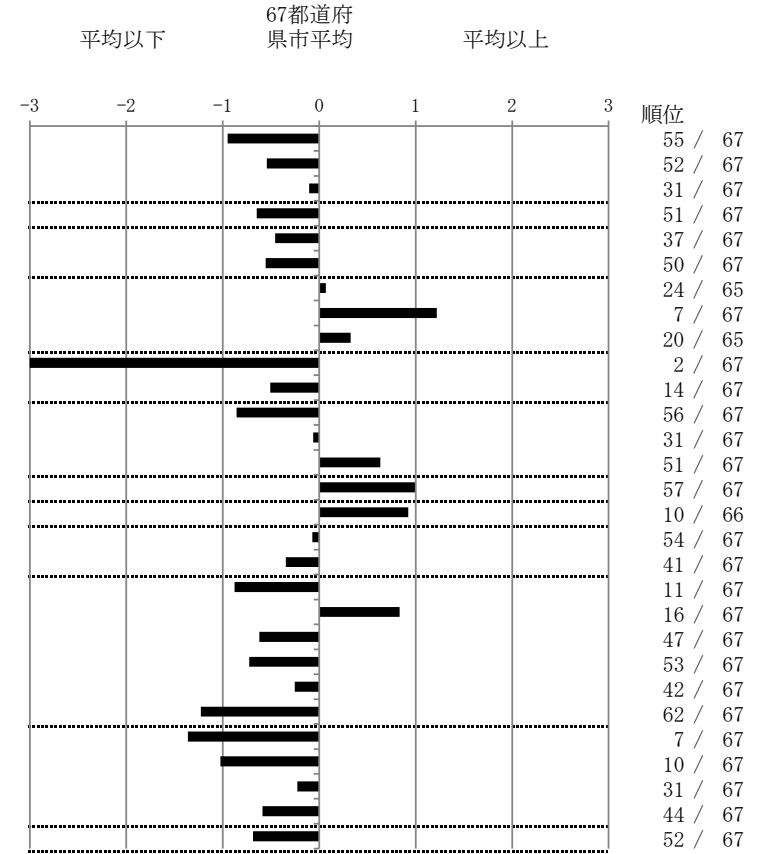
7

福島県

		単位	指標値	67都道府 県市平均	基準化 偏差
人口	1,913,606				
新登録者数	188				
罹患率(10万対)	9.8				
年末活動性結核者数	111				
有病率(10万対)	5.8				
年末総登録数	444				
蔓延状況	1 全結核罹患率	10万対	9.82	13.78	-0.95
	2 喀痰塗抹陽性肺結核罹患率	10万対	4.34	5.42	-0.54
	3 結核死亡率	10万対	1.47	1.53	-0.11
潜在性結核感染症 患者背景	4 潜在性結核感染症治療対象者届出率	10万対	3.66	4.85	-0.65
	5 新登録中外国出生者割合	%	4.26	5.82	-0.46
	6 新登録中65歳以上割合	%	65.96	70.69	-0.56
患者発見 発見の遅れ	7 発病～初診2か月以上割合	%	20.00	19.39	0.07
	8 初診～診断1か月以上割合	%	28.97	20.56	1.22
	9 発病～診断3か月以上割合	%	22.86	19.76	0.33
接触者健診	10 新肺結核中接触者健診発見割合	%	11.26	3.26	3.41
	11 新登録患者1名あたり接触者健診実施数	延人数	11.18	8.63	0.51
診断	12 新登録中肺外結核割合	%	19.68	23.98	-0.86
	13 新肺結核中再治療割合	%	5.96	6.13	-0.06
	14 新肺結核中菌陽性割合	%	84.77	87.55	-0.63
治療	15 新全結核80歳未満中Z含2・4剤処方割合	%	74.38	81.49	-0.99
入院期間	16 前年登録肺結核退院者入院期間中央値	日	76.00	62.02	0.92
治療期間	17 前年全結核治療完遂継続者治療期間中央値	日	266.00	267.27	-0.07
	18 年末活動性全結核中2年以上治療割合	%	0.90	1.32	-0.35
治療成績	19 肺喀塗陽性初回コホート治療成功割合	%	54.79	47.87	0.88
	20 肺喀塗陽性初回コホート死亡割合	%	28.77	23.54	0.83
	21 肺喀塗陽性初回コホート失敗脱落割合	%	2.74	4.77	-0.62
	22 肺喀塗陽性初回コホート転出割合	%	1.37	2.93	-0.73
	23 肺喀塗陽性初回コホート12か月超治療割合	%	6.85	8.00	-0.25
	24 肺喀塗陽性初回コホート判定不能割合	%	5.48	12.89	-1.23
情報管理	25 新肺有症状中発見遅れ期間把握割合	%	93.75	58.81	1.36
	26 新肺結核中培養等検査結果把握割合	%	97.35	83.39	1.03
	27 新肺培養陽性中薬剤感受性結果把握割合	%	72.03	67.84	0.23
	28 年末総登録中病状不明割合	%	11.49	19.08	-0.59
その他	29 年末活動性全結核中生活保護割合	%	2.70	6.07	-0.69

- 3. 結核死亡率は人口動態による。
- 11. この指標値は前年の成績であり、接触者健診実施数は地域保健・健康増進事業報告の接触者健診実施総数より抜粋した。
- 16. 前年の新登録肺結核患者で登録時入院患者が対象である。
- 17. 前年の新登録患者で登録時入院または外来の患者が対象である。
- 19～24. 前年の新登録喀痰塗抹陽性肺結核初回治療患者が対象である。

指定都市別掲67都道府県市版



グラフと偏差の符号が逆：  
指標値番号：10, 11, 14, 15, 19, 25, 26, 27  
順位は指標値による降順位