

結核管理図

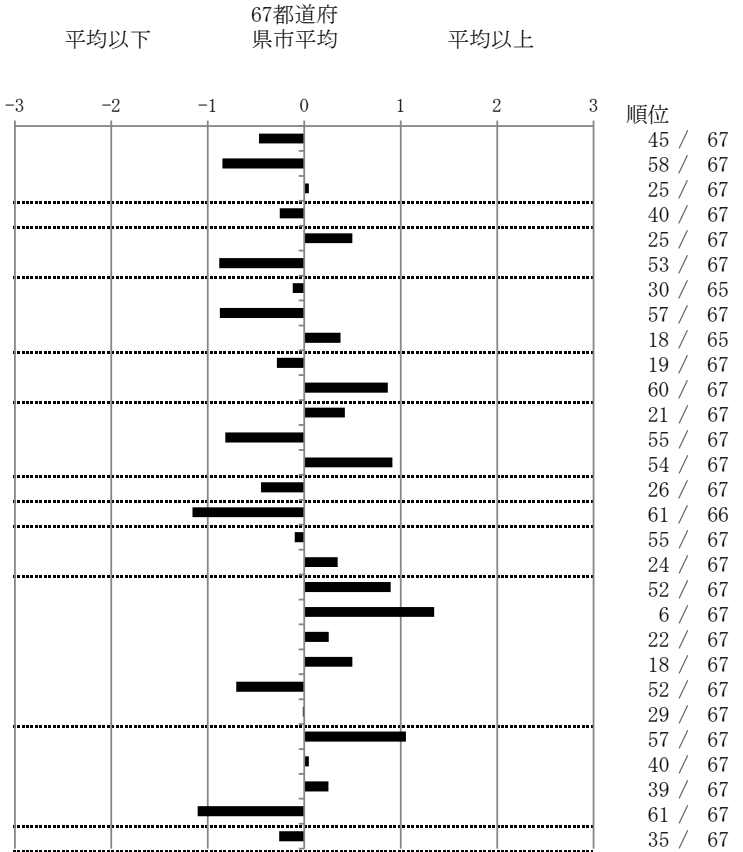
平成27年

指定都市別掲67都道府県市版

8

茨城県

		単位	指標値	67都道府 県市平均	基準化 偏差
人口	2,917,857				
新登録者数	345				
罹患率(10万対)	11.8				
年末活動性結核者数	229				
有病率(10万対)	7.8				
年末総登録数	789				
蔓延状況	1 全結核罹患率	10万対	11.82	13.78	-0.47
	2 喀痰塗抹陽性肺結核罹患率	10万対	3.74	5.42	-0.85
	3 結核死亡率	10万対	1.56	1.53	0.05
潜在性結核感染症 患者背景	4 潜在性結核感染症治療対象者届出率	10万対	4.39	4.85	-0.25
	5 新登録中外国出生者割合	%	7.54	5.82	0.50
	6 新登録中65歳以上割合	%	63.19	70.69	-0.88
患者発見 発見の遅れ	7 発病～初診2か月以上割合	%	18.33	19.39	-0.12
	8 初診～診断1か月以上割合	%	14.53	20.56	-0.87
	9 発病～診断3か月以上割合	%	23.33	19.76	0.38
接触者健診	10 新肺結核中接触者健診発見割合	%	3.92	3.26	0.28
	11 新登録患者1名あたり接触者健診実施数	延人数	4.28	8.63	-0.87
診断	12 新登録中肺外結核割合	%	26.09	23.98	0.42
	13 新肺結核中再治療割合	%	3.92	6.13	-0.82
	14 新肺結核中菌陽性割合	%	83.53	87.55	-0.91
治療	15 新全結核80歳未満中Z含2・4剤処方割合	%	84.68	81.49	0.45
入院期間	16 前年登録肺結核退院者入院期間中央値	日	44.50	62.02	-1.16
治療期間	17 前年全結核治療完遂継続者治療期間中央値	日	265.50	267.27	-0.10
	18 年末活動性全結核中2年以上治療割合	%	1.75	1.32	0.35
治療成績	19 肺喀塗陽性初回コホート治療成功割合	%	40.80	47.87	-0.90
	20 肺喀塗陽性初回コホート死亡割合	%	32.00	23.54	1.35
	21 肺喀塗陽性初回コホート失敗脱落割合	%	5.60	4.77	0.25
	22 肺喀塗陽性初回コホート転出割合	%	4.00	2.93	0.50
	23 肺喀塗陽性初回コホート12か月超治療割合	%	4.80	8.00	-0.71
	24 肺喀塗陽性初回コホート判定不能割合	%	12.80	12.89	-0.01
情報管理	25 新肺有症状中発見遅れ期間把握割合	%	31.75	58.81	-1.06
	26 新肺結核中培養等検査結果把握割合	%	82.75	83.39	-0.05
	27 新肺培養陽性中薬剤感受性結果把握割合	%	63.16	67.84	-0.25
	28 年末総登録中病状不明割合	%	4.82	19.08	-1.11
その他	29 年末活動性全結核中生活保護割合	%	4.80	6.07	-0.26



- 3. 結核死亡率は人口動態による。
- 11. この指標値は前年の成績であり、接触者健診実施数は地域保健・健康増進事業報告の接触者健診実施総数より抜粋した。
- 16. 前年の新登録肺結核患者で登録時入院患者が対象である。
- 17. 前年の新登録患者で登録時入院または外来の患者が対象である。
- 19～24. 前年の新登録喀痰塗抹陽性肺結核初回治療患者が対象である。

グラフと偏差の符号が逆：
 指標値番号：10, 11, 14, 15, 19, 25, 26, 27
 順位は指標値による降順位