

結核管理図

平成27年

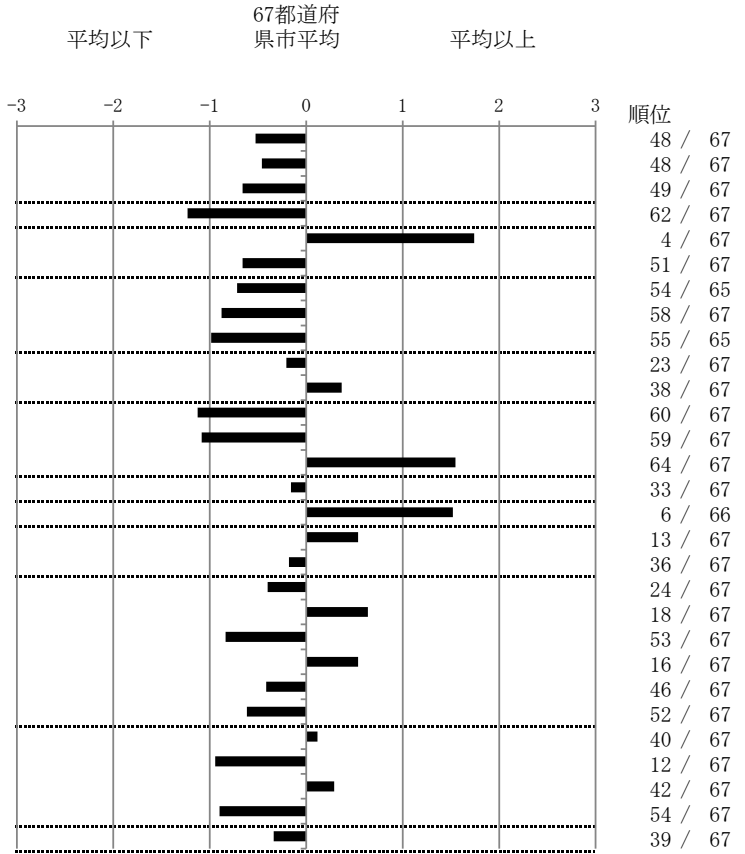
9

栃木県

			単位	指標値	67都道府 県市平均	基準化 偏差
人口				1,974,671		
新登録者数				229		
罹患率(10万対)				11.6		
年末活動性結核者数				181		
有病率(10万対)				9.2		
年末総登録数				533		
蔓延状況	1	全結核罹患率	10万対	11.60	13.78	-0.52
	2	喀痰塗抹陽性肺結核罹患率	10万対	4.51	5.42	-0.46
	3	結核死亡率	10万対	1.13	1.53	-0.66
潜在性結核感染症	4	潜在性結核感染症治療対象者届出率	10万対	2.58	4.85	-1.23
患者背景	5	新登録中外国出生者割合	%	11.79	5.82	1.74
	6	新登録中65歳以上割合	%	65.07	70.69	-0.66
患者発見 発見の遅れ	7	発病～初診2か月以上割合	%	12.99	19.39	-0.72
	8	初診～診断1か月以上割合	%	14.50	20.56	-0.88
	9	発病～診断3か月以上割合	%	10.39	19.76	-0.99
接触者健診	10	新肺結核中接触者健診発見割合	%	3.74	3.26	0.21
	11	新登録患者1名あたり接触者健診実施数	延人数	6.79	8.63	-0.37
診断	12	新登録中肺外結核割合	%	18.34	23.98	-1.13
	13	新肺結核中再治療割合	%	3.21	6.13	-1.08
	14	新肺結核中菌陽性割合	%	80.75	87.55	-1.55
治療	15	新全結核80歳未満中Zを含む4剤処方割合	%	82.61	81.49	0.16
入院期間	16	前年登録肺結核退院者入院期間中央値	日	85.00	62.02	1.52
治療期間	17	前年全結核治療完遂継続者治療期間中央値	日	277.00	267.27	0.54
	18	年末活動性全結核中2年以上治療割合	%	1.10	1.32	-0.18
治療成績	19	肺喀塗陽性初回コホート治療成功割合	%	51.02	47.87	0.40
	20	肺喀塗陽性初回コホート死亡割合	%	27.55	23.54	0.64
	21	肺喀塗陽性初回コホート失敗脱落割合	%	2.04	4.77	-0.83
	22	肺喀塗陽性初回コホート転出割合	%	4.08	2.93	0.54
	23	肺喀塗陽性初回コホート12か月超治療割合	%	6.12	8.00	-0.41
	24	肺喀塗陽性初回コホート判定不能割合	%	9.18	12.89	-0.61
情報管理	25	新肺有症状中発見遅れ期間把握割合	%	55.80	58.81	-0.12
	26	新肺結核中培養等検査結果把握割合	%	96.26	83.39	0.94
	27	新肺培養陽性中薬剤感受性結果把握割合	%	62.41	67.84	-0.29
	28	年末総登録中病状不明割合	%	7.50	19.08	-0.90
その他	29	年末活動性全結核中生活保護割合	%	4.42	6.07	-0.34

- 3. 結核死亡率は人口動態による。
- 11. この指標値は前年の成績であり、接触者健診実施数は地域保健・健康増進事業報告の接触者健診実施総数より抜粋した。
- 16. 前年の新登録肺結核患者で登録時入院患者が対象である。
- 17. 前年の新登録患者で登録時入院または外来の患者が対象である。
- 19～24. 前年の新登録喀痰塗抹陽性肺結核初回治療患者が対象である。

指定都市別掲67都道府県市版



グラフと偏差の符号が逆：  
指標値番号：10, 11, 14, 15, 19, 25, 26, 27      順位は指標値  
による降順位