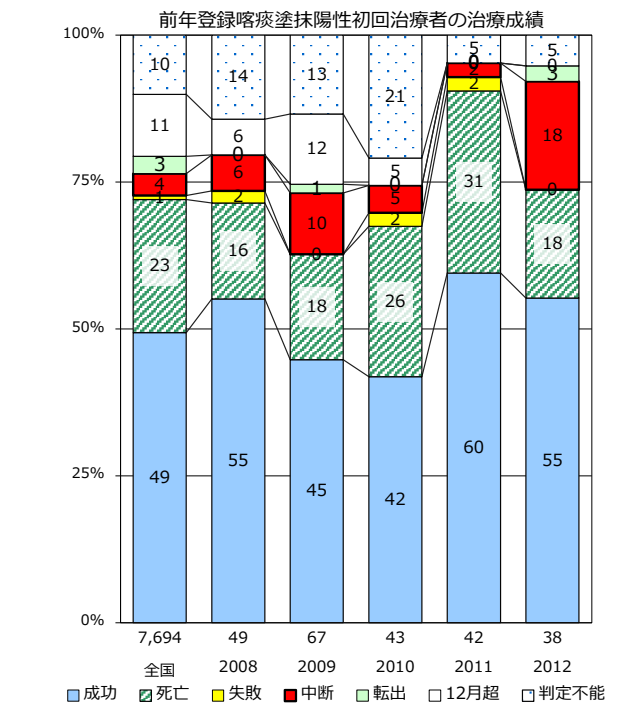
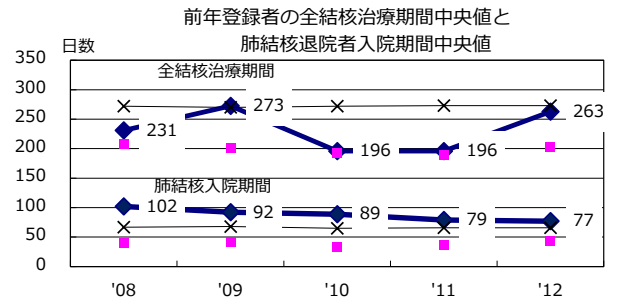
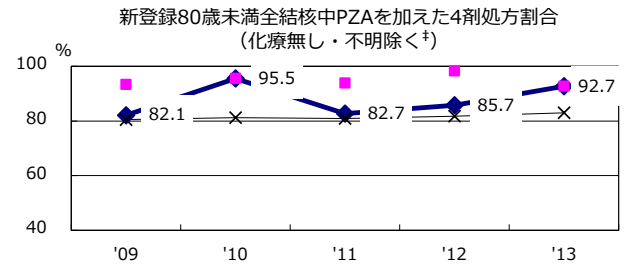
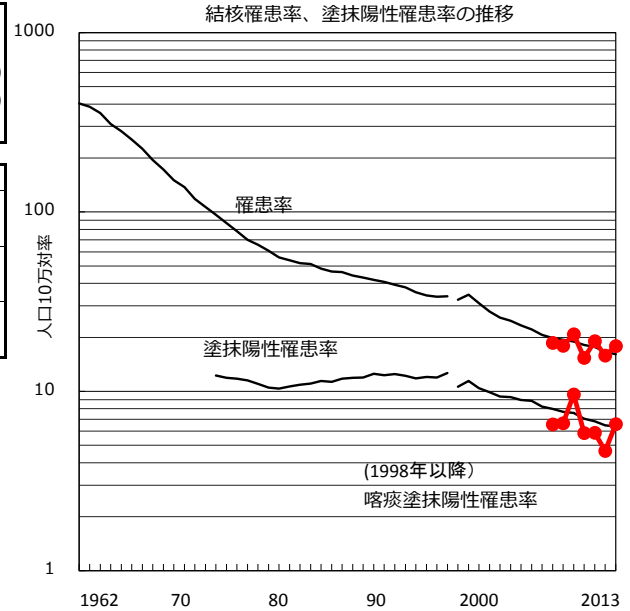
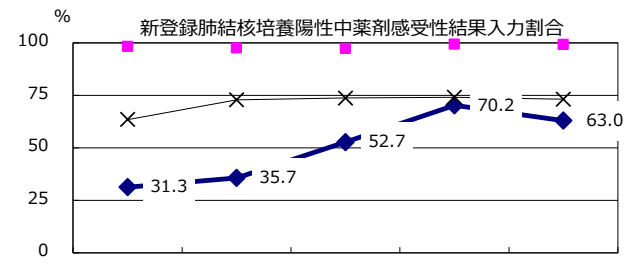
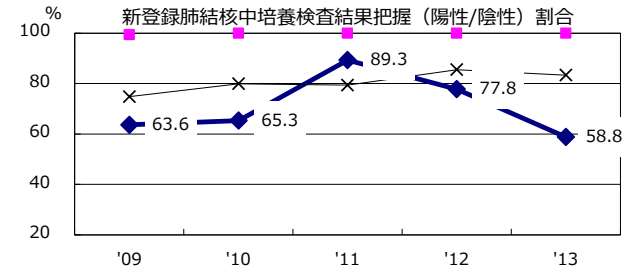
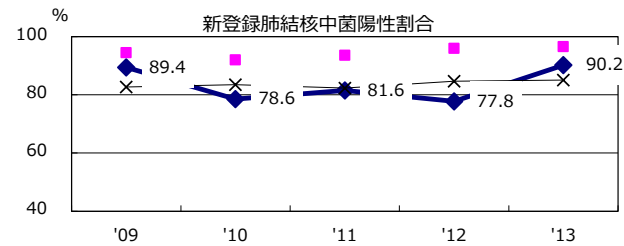
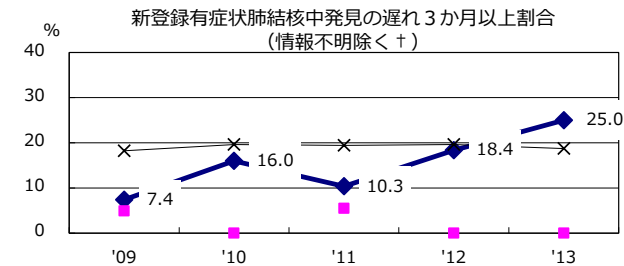
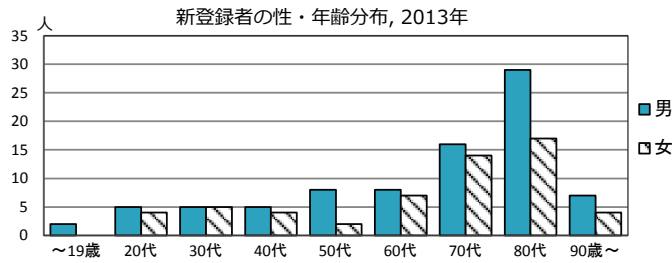


人口	793,437	人	(全国)
新登録中外国人	15	名	10.6% (5.2%)
新登録中ホームレス経験あり	2	名	1.4% (1.3%)
新登録30-59歳男中無職かつ生保	1	名	5.6% (8.9%)

	'09	'10	'11	'12	'13
新登録数	169	126	152	129	142
人口10万対率	20.8	15.4	19.0	15.8	17.9
新登録肺結核喀痰塗抹陽性数	78	48	47	38	52
人口10万対率	9.6	5.9	5.9	4.7	6.6
潜在性結核	12	13	45	38	23
人口10万対率	1.5	1.6	5.6	4.7	2.9



◆ 浜松市 ■ 最良県市 —x— 全国

† 発見の遅れ情報不明(%) 71.0 24.2 56.7 7.5 61.6

‡ 化療無し・不明(%) 7.8 10.7 5.8 1.3 3.5