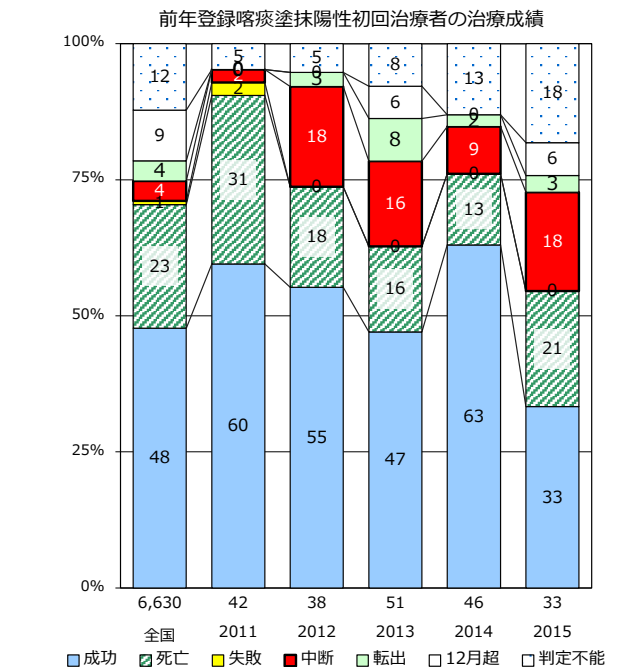
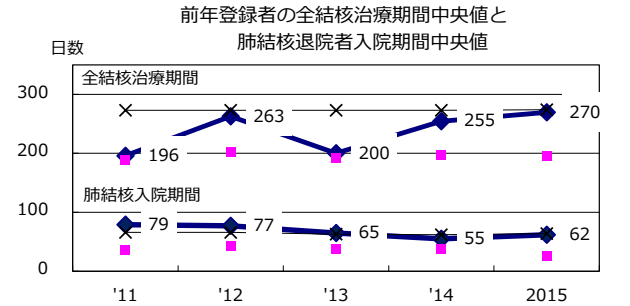
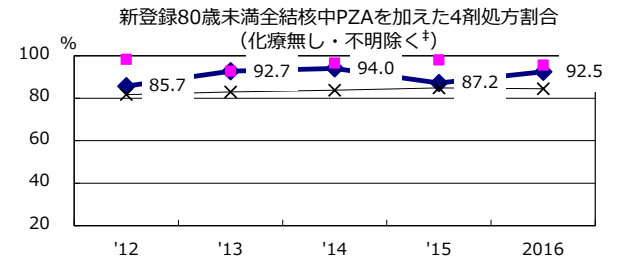
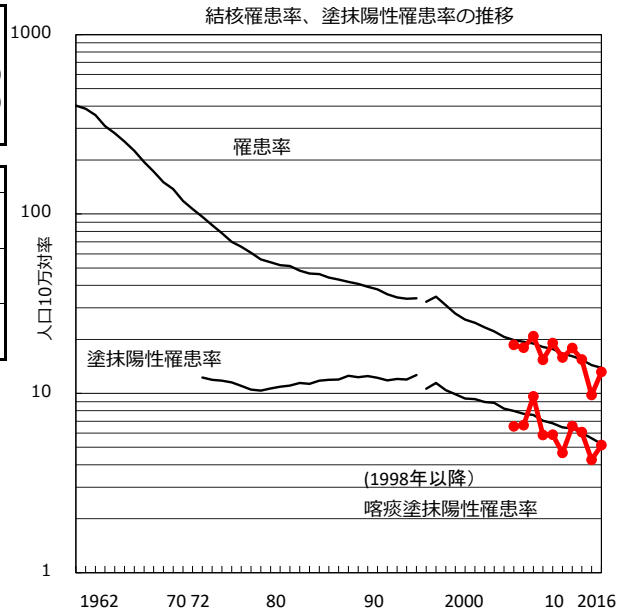
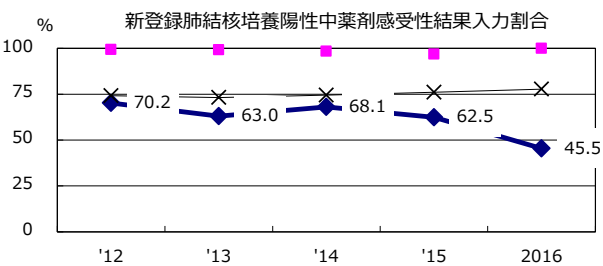
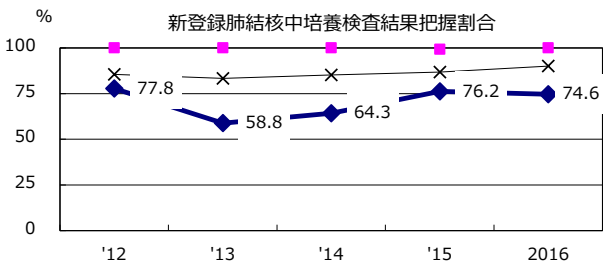
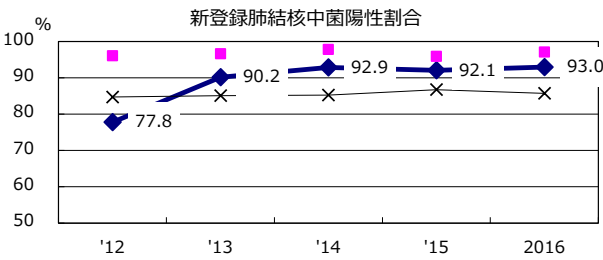
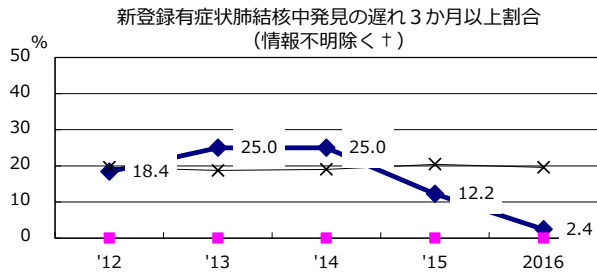
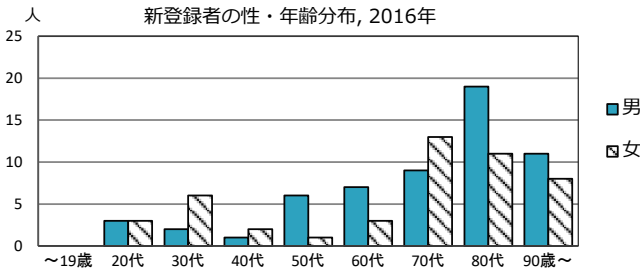


2016年 疫学統計				
人口	797,164	人		(全国)
新登録中外国人	10	名	9.5%	(7.6%)
新登録中ホームレス経験あり	0	名	0.0%	(1.0%)
新登録30-59歳男中無職かつ生保	0	名	0.0%	(7.7%)

年次推移(年)	'12	'13	'14	'15	2016
新登録数	129	142	122	78	105
人口10万対率	15.8	17.9	15.4	9.8	13.2
新登録肺結核喀痰塗抹陽性数	38	52	48	34	41
人口10万対率	4.7	6.6	6.1	4.3	5.1
潜在性結核	38	23	29	22	24
人口10万対率	4.7	2.9	3.7	2.8	3.0



† 発見の遅れ情報不明(%)

	'12	'13	'14	'15	2016
発見の遅れ情報不明(%)	7.5	61.6	65.2	3.9	6.8

† 治療無し・不明(%)

	'12	'13	'14	'15	2016
治療無し・不明(%)	1.3	3.5	4.3	2.5	5.4