

結核管理図

平成27年

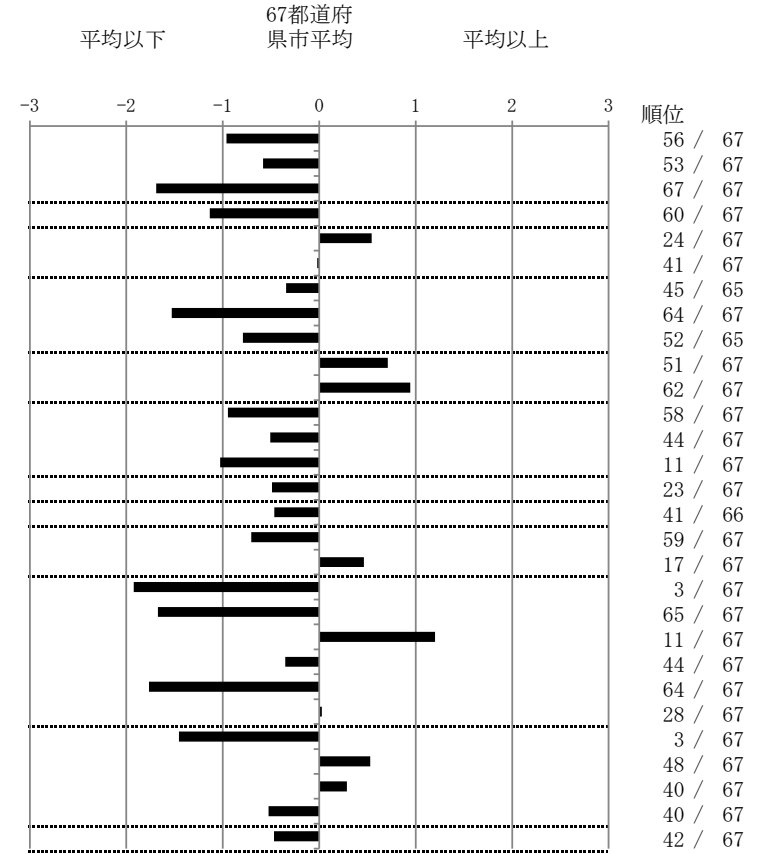
M10

浜松市

		単位	指標値	67都道府 県市平均	基準化 偏差
人口	798,252				
新登録者数	78				
罹患率(10万対)	9.8				
年末活動性結核者数	53				
有病率(10万対)	6.6				
年末総登録数	244				
<hr/>					
蔓延状況	1 全結核罹患率	10万対	9.77	13.78	-0.96
	2 喀痰塗抹陽性肺結核罹患率	10万対	4.26	5.42	-0.58
	3 結核死亡率	10万対	0.50	1.53	-1.69
潜在性結核感染症	4 潜在性結核感染症治療対象者届出率	10万対	2.76	4.85	-1.14
患者背景	5 新登録中外国出生者割合	%	7.69	5.82	0.54
	6 新登録中65歳以上割合	%	70.51	70.69	-0.02
患者発見 発見の遅れ	7 発病～初診2か月以上割合	%	16.33	19.39	-0.34
	8 初診～診断1か月以上割合	%	10.00	20.56	-1.53
	9 発病～診断3か月以上割合	%	12.24	19.76	-0.79
接触者健診	10 新肺結核中接触者健診発見割合	%	1.59	3.26	-0.71
	11 新登録患者1名あたり接触者健診実施数	延人数	3.89	8.63	-0.95
診断	12 新登録中肺外結核割合	%	19.23	23.98	-0.95
	13 新肺結核中再治療割合	%	4.76	6.13	-0.51
	14 新肺結核中菌陽性割合	%	92.06	87.55	1.03
治療	15 新全結核80歳未満中Z含2・4剤処方割合	%	85.00	81.49	0.49
入院期間	16 前年登録肺結核退院者入院期間中央値	日	55.00	62.02	-0.46
治療期間	17 前年全結核治療完遂継続者治療期間中央値	日	254.50	267.27	-0.71
	18 年末活動性全結核中2年以上治療割合	%	1.89	1.32	0.46
治療成績	19 肺喀塗陽性初回コホート治療成功割合	%	63.04	47.87	1.92
	20 肺喀塗陽性初回コホート死亡割合	%	13.04	23.54	-1.67
	21 肺喀塗陽性初回コホート失敗脱落割合	%	8.70	4.77	1.20
	22 肺喀塗陽性初回コホート転出割合	%	2.17	2.93	-0.35
	23 肺喀塗陽性初回コホート12か月超治療割合	%	0.00	8.00	-1.76
	24 肺喀塗陽性初回コホート判定不能割合	%	13.04	12.89	0.03
情報管理	25 新肺有症状中発見遅れ期間把握割合	%	96.08	58.81	1.45
	26 新肺結核中培養等検査結果把握割合	%	76.19	83.39	-0.53
	27 新肺培養陽性中薬剤感受性結果把握割合	%	62.50	67.84	-0.29
	28 年末総登録中病状不明割合	%	12.30	19.08	-0.53
その他	29 年末活動性全結核中生活保護割合	%	3.77	6.07	-0.47

- 3. 結核死亡率は人口動態による。
- 11. この指標値は前年の成績であり、接触者健診実施数は地域保健・健康増進事業報告の接触者健診実施総数より抜粋した。
- 16. 前年の新登録肺結核患者で登録時入院患者が対象である。
- 17. 前年の新登録患者で登録時入院または外来の患者が対象である。
- 19～24. 前年の新登録喀痰塗抹陽性肺結核初回治療患者が対象である。

指定都市別掲67都道府県市版



グラフと偏差の符号が逆：
 指標値番号：10, 11, 14, 15, 19, 25, 26, 27
 順位は指標値
 による降順位