

結核管理図

平成25年

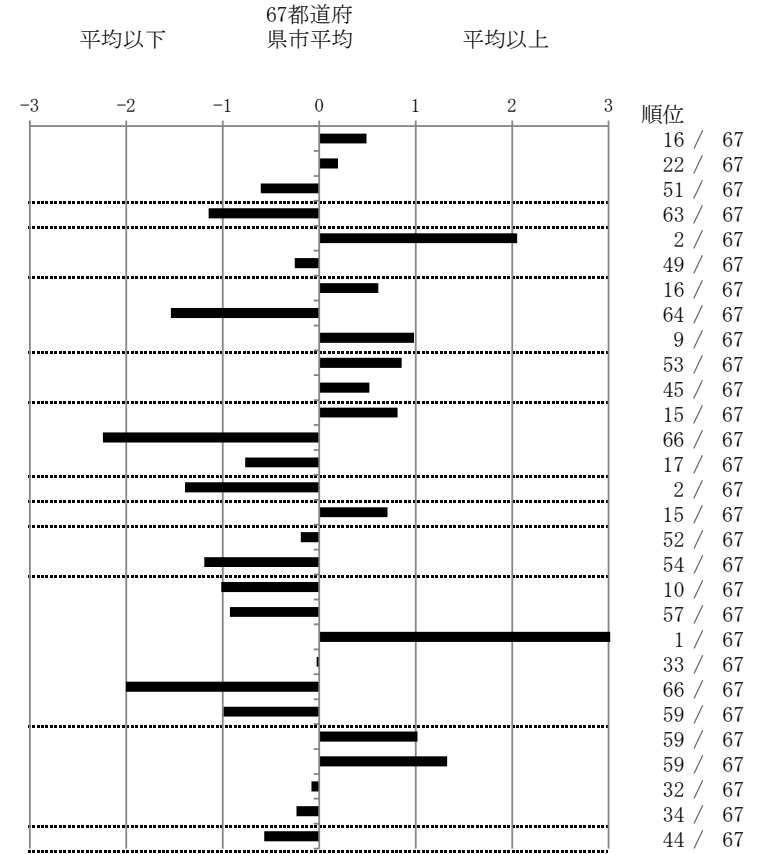
M10

浜松市

		単位	指標値	67都道府 県市平均	基準化 偏差
人口	793,437				
新登録者数	142				
罹患率(10万対)	17.9				
年末活動性結核者数	82				
有病率(10万対)	10.3				
年末総登録数	315				
蔓延状況	1 全結核罹患率	10万対	17.90	15.48	0.49
	2 喀痰塗抹陽性肺結核罹患率	10万対	6.55	6.10	0.20
	3 結核死亡率	10万対	1.26	1.63	-0.61
潜在性結核感染症	4 潜在性結核感染症治療対象者届出率	10万対	2.90	5.35	-1.15
患者背景	5 新登録中外国出生者割合	%	10.56	4.47	2.05
	6 新登録中65歳以上割合	%	66.90	69.21	-0.25
患者発見 発見の遅れ	7 発病～初診2か月以上割合	%	21.43	16.83	0.61
	8 初診～診断1か月以上割合	%	10.00	21.53	-1.54
	9 発病～診断3か月以上割合	%	25.00	17.23	0.98
接触者健診	10 新肺結核中接触者健診発見割合	%	1.96	3.82	-0.86
	11 新登録患者1名あたり接触者健診実施数	延人数	6.92	9.05	-0.52
診断	12 新登録中肺外結核割合	%	28.17	23.68	0.81
	13 新肺結核中再治療割合	%	0.00	6.18	-2.24
	14 新肺結核中菌陽性割合	%	90.20	86.39	0.77
治療	15 新全結核80歳未満中Z含む4剤処方割合	%	89.41	79.43	1.39
入院期間	16 前年登録肺結核退院者入院期間中央値	日	77.00	67.13	0.71
治療期間	17 前年全結核治療完遂継続者治療期間中央値	日	262.50	265.81	-0.19
	18 年末活動性全結核中2年以上治療割合	%	0.00	1.25	-1.19
治療成績	19 肺喀塗陽性初回コホート治療成功割合	%	55.26	47.68	1.01
	20 肺喀塗陽性初回コホート死亡割合	%	18.42	24.51	-0.92
	21 肺喀塗陽性初回コホート失敗脱落割合	%	18.42	4.83	3.92
	22 肺喀塗陽性初回コホート転出割合	%	2.63	2.69	-0.03
	23 肺喀塗陽性初回コホート12か月超治療割合	%	0.00	9.96	-2.00
	24 肺喀塗陽性初回コホート判定不能割合	%	5.26	10.32	-0.99
情報管理	25 新肺有症状中発見遅れ期間把握割合	%	38.36	60.97	-1.02
	26 新肺結核中培養等検査結果把握割合	%	58.82	79.25	-1.33
	27 新肺培養陽性中薬剤感受性結果把握割合	%	63.04	61.23	0.08
	28 年末総登録中病状不明割合	%	20.00	23.04	-0.24
その他	29 年末活動性全結核中生活保護割合	%	3.66	6.72	-0.57

- 3. 結核死亡率は人口動態による。
- 11. この指標値は前年の成績であり、接触者健診実施数は地域保健・健康増進事業報告の接触者健診実施総数より抜粋した。
- 16. 前年の新登録肺結核患者で登録時入院患者が対象である。
- 17. 前年の新登録患者で登録時入院または外来の患者が対象である。
- 19～24. 前年の新登録喀痰塗抹陽性肺結核初回治療患者が対象である。

指定都市別掲67都道府県市版



グラフと偏差の符号が逆：
 指標値番号：10, 11, 14, 15, 19, 25, 26, 27
 順位は指標値による降順位