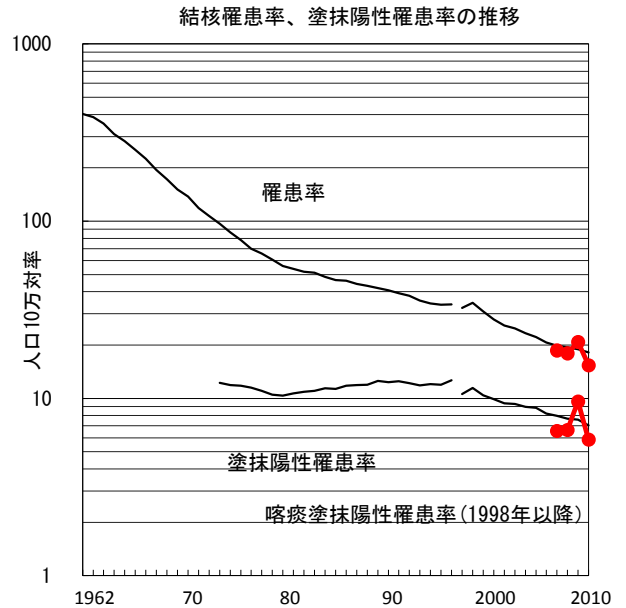
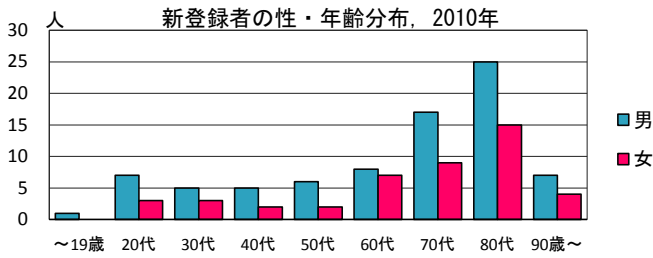
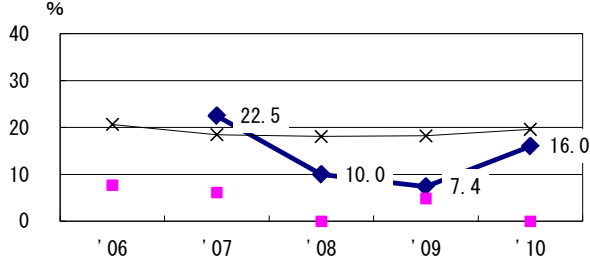


| | | | |
|-------------------|---------|---|---------------|
| 人口 | 820,317 | 人 | (全国) |
| 新登録中外国人 | 12 | 名 | 9.5% (4.1%) |
| 新登録中ホームレス経験あり | 2 | 名 | 1.6% (1.4%) |
| 新登録30-59歳男中無職かつ生保 | 2 | 名 | 12.5% (10.8%) |

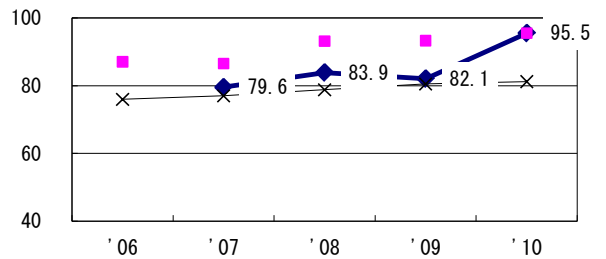
| | '06 | '07 | '08 | '09 | '10 |
|---------------|-----|------|------|------|------|
| 新登録数 | - | 151 | 146 | 169 | 126 |
| 人口10万対率 | - | 18.6 | 18.0 | 20.8 | 15.4 |
| 新登録肺結核喀痰塗抹陽性数 | - | 53 | 54 | 78 | 48 |
| 人口10万対率 | - | 6.5 | 6.6 | 9.6 | 5.9 |



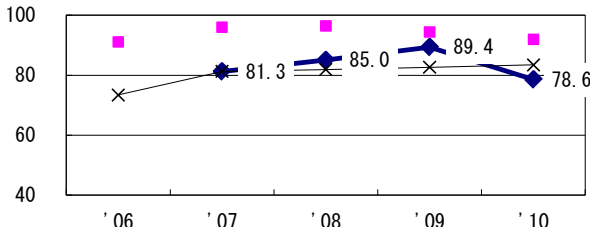
新登録有症状肺結核中発見の遅れ3か月以上割合



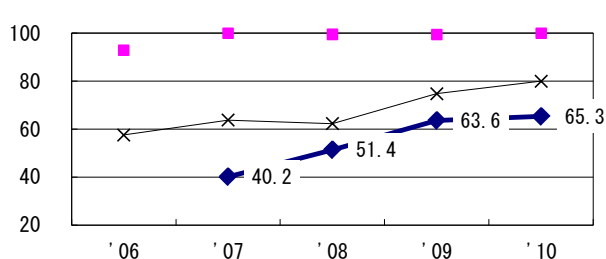
新登録80歳未満全結核中PZAを加えた4剤処方割合 (化療無し・不明除く*)



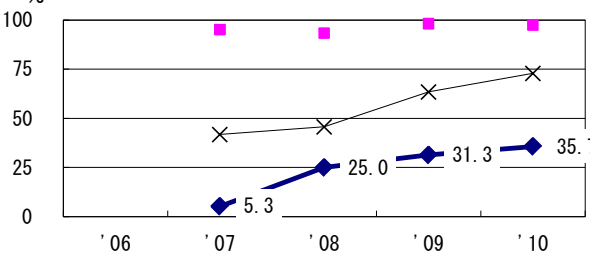
新登録肺結核中菌陽性割合



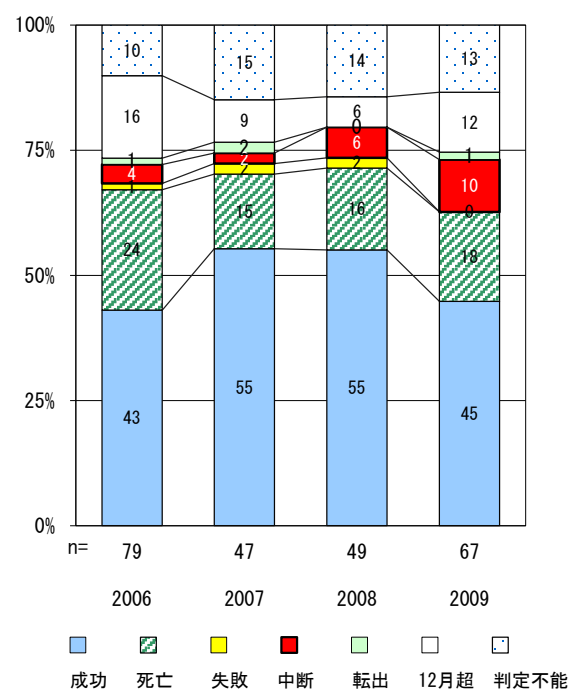
新登録肺結核中培養検査結果把握(陽性/陰性)割合



新登録肺結核培養陽性中薬剤感受性結果入力割合



前年登録喀痰塗抹陽性初回治療者の治療成績



◆ 浜松市 ■ 最良県市 × 全国

| | '06 | '07 | '08 | '09 | '10 | 登録年 | '07 | '08 | '09 | 全国 |
|----------------|-----|------|------|------|------|-----------------------|-----|-----|-----|-------|
| † 発見の遅れ情報不明(%) | - | 34.4 | 36.5 | 71.0 | 24.2 | 前年登録者全結核治療期間中央値(日) | 211 | 231 | 273 | (270) |
| ‡ 化療無し・不明(%) | - | 4.1 | 11.2 | 7.8 | 10.7 | 前年登録者肺結核退院者入院期間中央値(日) | 75 | 102 | 92 | (68) |