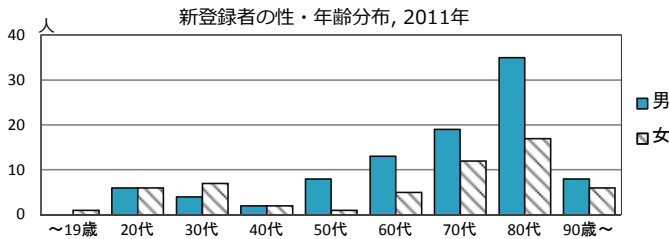
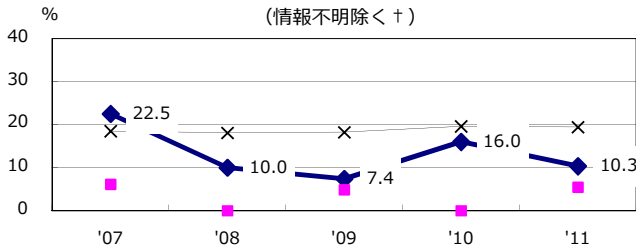


人口	798,924	人	(全国)
新登録中外国人	10	名	6.6% (4.1%)
新登録中ホームレス経験あり	2	名	1.3% (1.4%)
新登録30-59歳男中無職かつ生保	1	名	7.1% (10.6%)

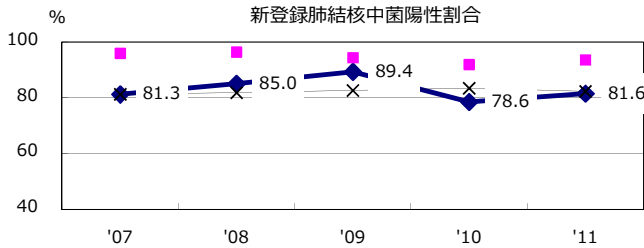
	'07	'08	'09	'10	'11
新登録数	151	146	169	126	152
人口10万対率	18.6	18.0	20.8	15.4	19.0
新登録肺結核喀痰塗抹陽性数	53	54	78	48	47
人口10万対率	6.5	6.6	9.6	5.9	5.9



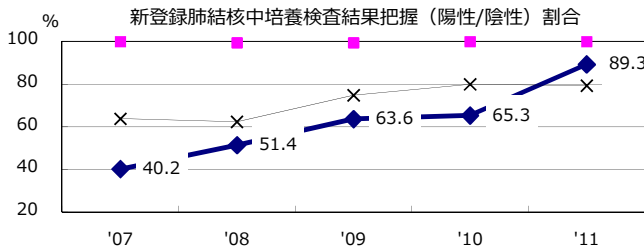
新登録有症状肺結核中発見の遅れ3か月以上割合 (情報不透明除く+)



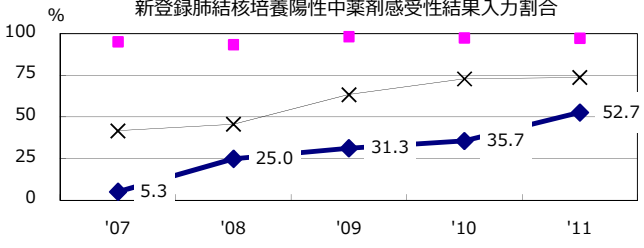
新登録肺結核中菌陽性割合



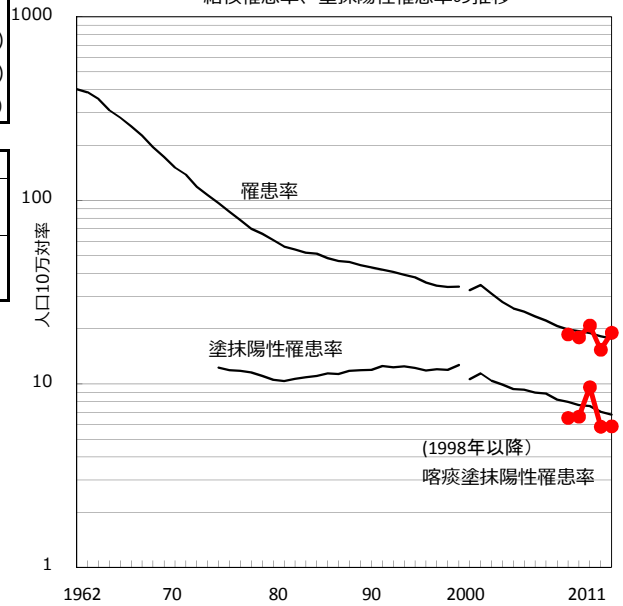
新登録肺結核中培養検査結果把握(陽性/陰性)割合



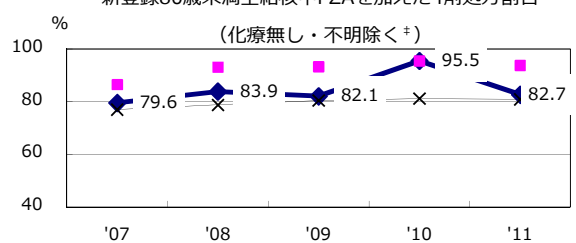
新登録肺結核培養陽性中薬剤感受性結果入力割合



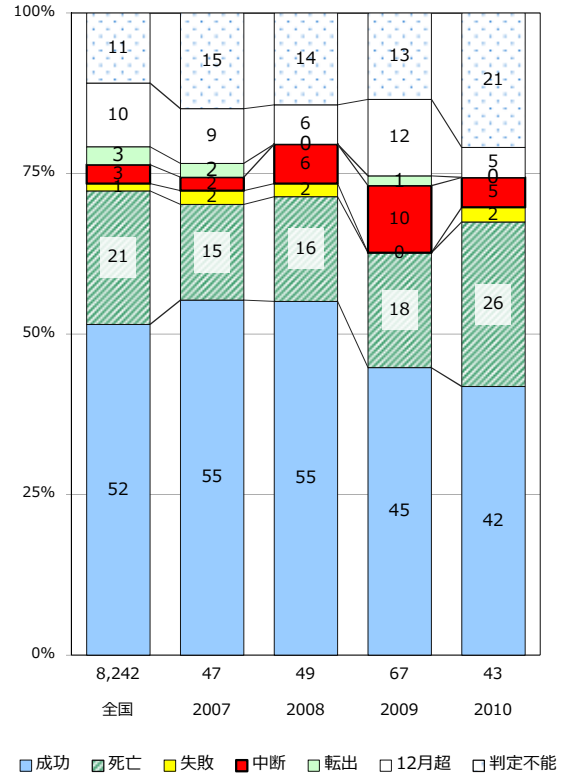
結核罹患率、塗抹陽性罹患率の推移



新登録80歳未満全結核中PZAを加えた4剤処方割合 (治療無し・不透明除く+)



前年登録喀痰塗抹陽性初回治療者の治療成績



	'07	'08	'09	'10	'11	登録年	'07	'08	'09	'10	全国
+ 発見の遅れ情報不明(%)	34.4	36.5	71.0	24.2	56.7	前年登録者全結核治療期間中央値(日)	211	231	273	196	(272)
+ 治療無し・不明(%)	4.1	11.2	7.8	10.7	5.8	前年登録者肺結核退院者入院期間中央値(日)	75	102	92	89	(65)