

結核管理図

平成26年

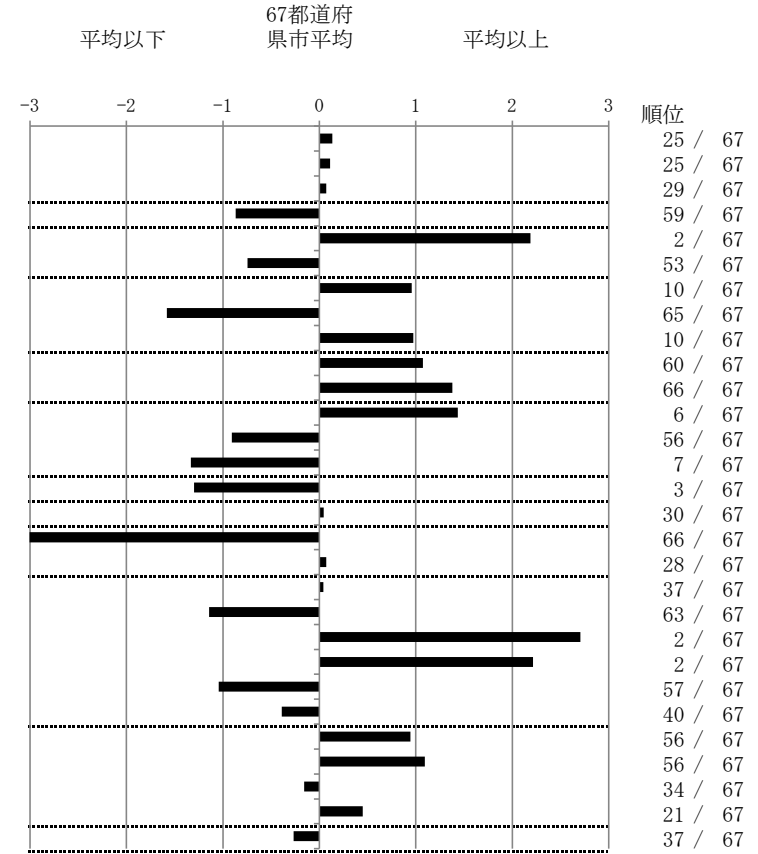
M10

浜松市

		単位	指標値	67都道府 県市平均	基準化 偏差
人口	791,191				
新登録者数	122				
罹患率(10万対)	15.4				
年末活動性結核者数	77				
有病率(10万対)	9.7				
年末総登録数	292				
蔓延状況	1 全結核罹患率	10万対	15.42	14.82	0.13
	2 喀痰塗抹陽性肺結核罹患率	10万対	6.07	5.84	0.11
	3 結核死亡率	10万対	1.64	1.60	0.07
潜在性結核感染症 患者背景	4 潜在性結核感染症治療対象者届出率	10万対	3.67	5.60	-0.87
	5 新登録中外国出生者割合	%	11.48	4.91	2.19
	6 新登録中65歳以上割合	%	63.93	69.83	-0.75
患者発見 発見の遅れ	7 発病～初診2か月以上割合	%	25.00	17.36	0.96
	8 初診～診断1か月以上割合	%	12.50	21.55	-1.58
	9 発病～診断3か月以上割合	%	25.00	17.36	0.97
接触者健診	10 新肺結核中接触者健診発見割合	%	1.19	4.00	-1.07
	11 新登録患者1名あたり接触者健診実施数	延人数	2.49	8.73	-1.38
診断	12 新登録中肺外結核割合	%	31.15	24.06	1.43
	13 新肺結核中再治療割合	%	3.57	6.25	-0.91
	14 新肺結核中菌陽性割合	%	92.86	86.34	1.33
治療	15 新全結核80歳未満中Z含む4剤処方割合	%	90.00	79.51	1.30
入院期間	16 前年登録肺結核退院者入院期間中央値	日	65.00	64.31	0.04
治療期間	17 前年全結核治療完遂継続者治療期間中央値	日	200.00	267.55	-3.56
	18 年末活動性全結核中2年以上治療割合	%	1.30	1.22	0.07
治療成績	19 肺喀塗陽性初回コホート治療成功割合	%	47.06	47.43	-0.04
	20 肺喀塗陽性初回コホート死亡割合	%	15.69	23.05	-1.14
	21 肺喀塗陽性初回コホート失敗脱落割合	%	15.69	5.55	2.71
	22 肺喀塗陽性初回コホート転出割合	%	7.84	2.90	2.22
	23 肺喀塗陽性初回コホート12か月超治療割合	%	5.88	11.17	-1.04
	24 肺喀塗陽性初回コホート判定不能割合	%	7.84	9.90	-0.39
情報管理	25 新肺有症状中発見遅れ期間把握割合	%	34.78	57.52	-0.95
	26 新肺結核中培養等検査結果把握割合	%	64.29	80.42	-1.09
	27 新肺培養陽性中薬剤感受性結果把握割合	%	68.09	64.90	0.16
	28 年末総登録中病状不明割合	%	30.14	23.96	0.45
その他	29 年末活動性全結核中生活保護割合	%	5.19	6.39	-0.27

- 3. 結核死亡率は人口動態による。
- 11. この指標値は前年の成績であり、接触者健診実施数は地域保健・健康増進事業報告の接触者健診実施総数より抜粋した。
- 16. 前年の新登録肺結核患者で登録時入院患者が対象である。
- 17. 前年の新登録患者で登録時入院または外来の患者が対象である。
- 19～24. 前年の新登録肺結核初回治療患者が対象である。

指定都市別掲67都道府県市版



グラフと偏差の符号が逆： 順位は指標値  
指標値番号：10, 11, 14, 15, 19, 25, 26, 27 による降順位