

結核管理図

2019年

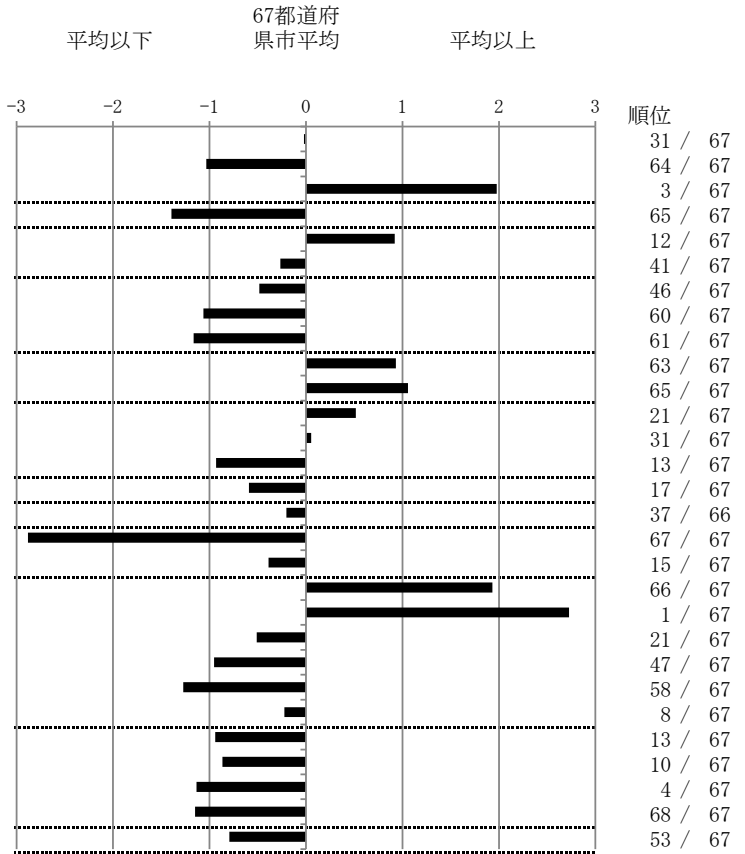
M10

浜松市

		単位	指標値	67都道府 県市平均	基準化 偏差
人口	791,770				
新登録者数	86				
罹患率(10万対)	10.9				
年末活動性結核者数	48				
有病率(10万対)	6.1				
年末総登録数	159				
蔓延状況	1 全結核罹患率	10万対	10.86	10.93	-0.02
	2 喀痰塗抹陽性肺結核罹患率	10万対	2.40	3.97	-1.03
	3 結核死亡率	10万対	3.03	1.72	1.98
潜在性結核感染症	4 潜在性結核感染症治療対象者届出率	10万対	2.78	5.75	-1.40
患者背景	5 新登録中外国出生者割合	%	15.12	9.73	0.92
	6 新登録中65歳以上割合	%	68.60	70.80	-0.27
患者発見 発見の遅れ	7 発病～初診2か月以上割合	%	13.89	19.06	-0.48
	8 初診～診断1か月以上割合	%	13.16	20.12	-1.06
	9 発病～診断3か月以上割合	%	5.56	19.00	-1.16
接触者健診	10 新肺結核中接触者健診発見割合	%	1.61	5.24	-0.93
	11 新登録患者1名あたり接触者健診実施数	延人数	3.80	8.49	-1.06
診断	12 新登録中肺外結核割合	%	27.91	25.01	0.52
	13 新肺結核中再治療割合	%	4.84	4.69	0.06
	14 新肺結核中菌陽性割合	%	91.94	87.13	0.93
治療	15 新全結核80歳未満中Z含む4剤処方割合	%	88.64	84.89	0.59
入院期間	16 前年登録肺結核退院者入院期間中央値	日	60.50	63.20	-0.20
治療期間	17 前年全結核治療完遂継続者治療期間中央値	日	195.00	263.40	-2.88
	18 年末活動性全結核中2年以上治療割合	%	0.00	0.21	-0.39
治療成績	19 肺喀塗陽性初回コホート治療成功割合	%	45.83	60.18	-1.93
	20 肺喀塗陽性初回コホート死亡割合	%	54.17	30.80	2.73
	21 肺喀塗陽性初回コホート失敗脱落割合	%	0.00	0.57	-0.51
	22 肺喀塗陽性初回コホート転出割合	%	0.00	1.98	-0.95
	23 肺喀塗陽性初回コホート12か月超治療割合	%	0.00	6.26	-1.27
	24 肺喀塗陽性初回コホート判定不能割合	%	0.00	0.20	-0.22
情報管理	25 新肺有症状中発見遅れ期間把握割合	%	90.00	66.39	0.94
	26 新肺結核中培養等検査結果把握割合	%	98.39	86.85	0.87
	27 新肺培養陽性中薬剤感受性結果把握割合	%	96.30	73.92	1.14
	28 年末総登録中病状不明割合	%	0.63	17.13	-1.15
その他	29 年末活動性全結核中生活保護割合	%	2.08	5.57	-0.79

- 3. 結核死亡率は人口動態による。
- 11. この指標値は前年の成績であり、接触者健診実施数は地域保健・健康増進事業報告の接触者健診実施総数より抜粋した。
- 16. 前年の新登録肺結核患者で登録時入院患者が対象である。
- 17. 前年の新登録患者で登録時入院または外来の患者が対象である。
- 19～24. 前年の新登録喀痰塗抹陽性肺結核初回治療患者が対象である。

指定都市別掲67都道府県市版



グラフと偏差の符号が逆：
 指標値番号：10, 11, 14, 15, 19, 25, 26, 27
 順位は指標値
 による降順位