

結核管理図

平成28年

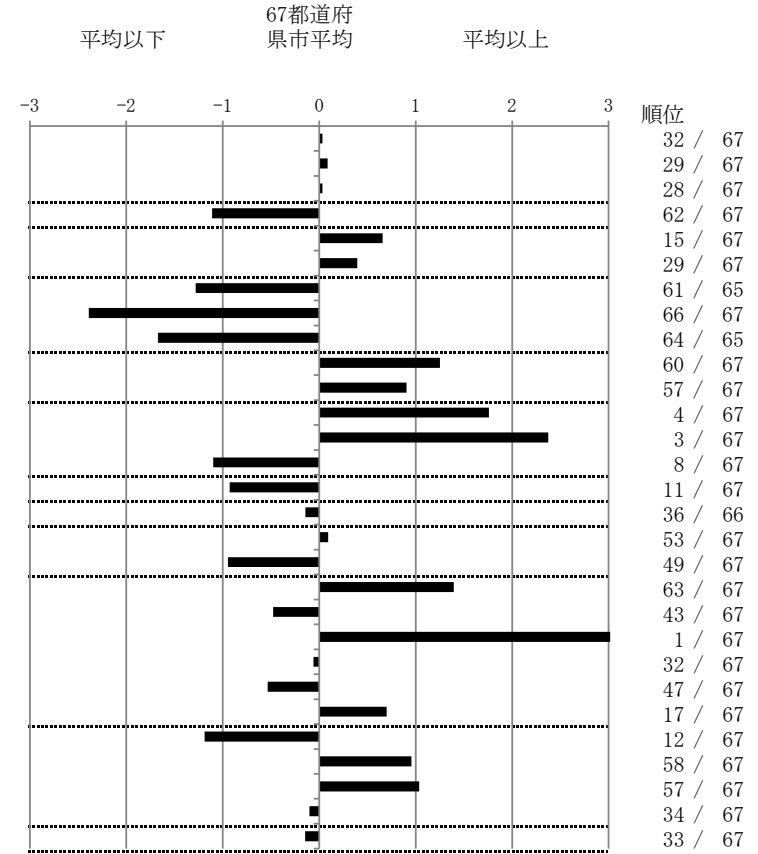
M10

浜松市

		単位	指標値	67都道府 県市平均	基準化 偏差
人口	797,164				
新登録者数	105				
罹患率(10万対)	13.2				
年末活動性結核者数	66				
有病率(10万対)	8.3				
年末総登録数	232				
<hr/>					
蔓延状況	1 全結核罹患率	10万対	13.17	13.04	0.03
	2 喀痰塗抹陽性肺結核罹患率	10万対	5.14	4.99	0.09
	3 結核死亡率	10万対	1.51	1.49	0.03
潜在性結核感染症	4 潜在性結核感染症治療対象者届出率	10万対	3.01	5.39	-1.11
患者背景	5 新登録中外国出生者割合	%	9.52	6.89	0.66
	6 新登録中65歳以上割合	%	75.24	71.89	0.39
患者発見 発見の遅れ	7 発病～初診2か月以上割合	%	4.88	15.99	-1.28
	8 初診～診断1か月以上割合	%	6.98	20.76	-2.39
	9 発病～診断3か月以上割合	%	2.44	15.61	-1.67
接触者健診	10 新肺結核中接触者健診発見割合	%	0.00	3.63	-1.25
	11 新登録患者1名あたり接触者健診実施数	延人数	4.86	8.68	-0.91
診断	12 新登録中肺外結核割合	%	32.38	23.92	1.76
	13 新肺結核中再治療割合	%	11.27	5.19	2.38
	14 新肺結核中菌陽性割合	%	92.96	87.59	1.10
治療	15 新全結核80歳未満中Z含2・4剤処方割合	%	87.50	80.98	0.93
入院期間	16 前年登録肺結核退院者入院期間中央値	日	62.00	64.28	-0.14
治療期間	17 前年全結核治療完遂継続者治療期間中央値	日	269.50	267.62	0.09
	18 年末活動性全結核中2年以上治療割合	%	0.00	1.09	-0.95
治療成績	19 肺喀塗陽性初回コホート治療成功割合	%	33.33	46.40	-1.39
	20 肺喀塗陽性初回コホート死亡割合	%	21.21	24.14	-0.48
	21 肺喀塗陽性初回コホート失敗脱落割合	%	18.18	4.83	3.64
	22 肺喀塗陽性初回コホート転出割合	%	3.03	3.19	-0.06
	23 肺喀塗陽性初回コホート12か月超治療割合	%	6.06	8.70	-0.53
	24 肺喀塗陽性初回コホート判定不能割合	%	18.18	12.75	0.70
情報管理	25 新肺有症状中発見遅れ期間把握割合	%	93.18	62.40	1.19
	26 新肺結核中培養等検査結果把握割合	%	74.65	86.73	-0.95
	27 新肺培養陽性中薬剤感受性結果把握割合	%	45.45	69.36	-1.04
	28 年末総登録中病状不明割合	%	18.53	19.85	-0.10
その他	29 年末活動性全結核中生活保護割合	%	4.55	5.24	-0.15

- 3. 結核死亡率は人口動態による。
- 11. この指標値は前年の成績であり、接触者健診実施数は地域保健・健康増進事業報告の接触者健診実施総数より抜粋した。
- 16. 前年の新登録肺結核患者で登録時入院患者が対象である。
- 17. 前年の新登録患者で登録時入院または外来の患者が対象である。
- 19～24. 前年の新登録喀痰塗抹陽性肺結核初回治療患者が対象である。

指定都市別掲67都道府県市版



グラフと偏差の符号が逆：
指標値番号：10, 11, 14, 15, 19, 25, 26, 27 順位は指標値
による降順位