

結核管理図

平成29年

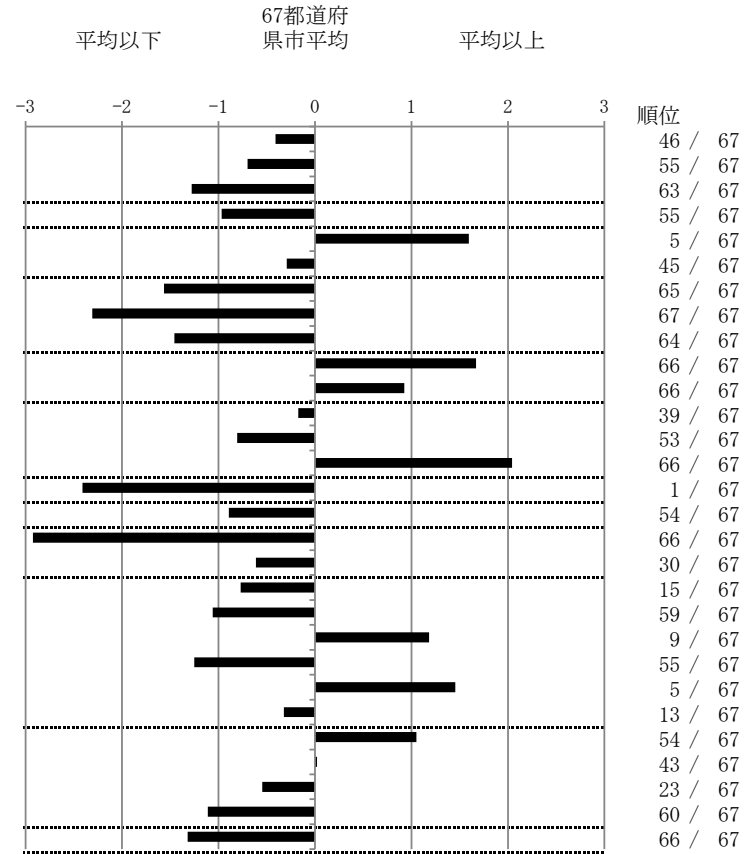
M10

浜松市

		単位	指標値	67都道府 県市平均	基準化 偏差	
人口			796,114			
新登録者数			88			
罹患率(10万対)			11.1			
年末活動性結核者数			56			
有病率(10万対)			7.0			
年末総登録数			194			
蔓延状況	1	10万対	全結核罹患率	11.05	12.64	-0.41
	2	10万対	喀痰塗抹陽性肺結核罹患率	3.64	4.84	-0.70
	3	10万対	結核死亡率	0.88	1.81	-1.28
潜在性結核感染症	4	10万対	潜在性結核感染症治療対象者届出率	3.27	5.40	-0.97
患者背景	5	%	新登録中外国出生者割合	15.91	8.04	1.60
	6	%	新登録中65歳以上割合	68.18	70.79	-0.29
患者発見 発見の遅れ	7	%	発病～初診2か月以上割合	6.67	18.75	-1.57
	8	%	初診～診断1か月以上割合	5.26	20.47	-2.31
	9	%	発病～診断3か月以上割合	6.67	18.99	-1.46
接触者健診	10	%	新肺結核中接触者健診発見割合	0.00	3.82	-1.67
	11	延人数	新登録患者1名あたり接触者健診実施数	3.59	8.57	-0.93
診断	12	%	新登録中肺外結核割合	22.73	23.62	-0.17
	13	%	新肺結核中再治療割合	2.94	4.91	-0.81
	14	%	新肺結核中菌陽性割合	77.94	87.23	-2.04
治療	15	%	新全結核80歳未満中Z含む4剤処方割合	98.11	82.23	2.41
入院期間	16	日	前年登録肺結核退院者入院期間中央値	51.00	63.74	-0.89
治療期間	17	日	前年全結核治療完遂継続者治療期間中央値	204.00	266.00	-2.92
	18	%	年末活動性全結核中2年以上治療割合	0.00	0.45	-0.61
治療成績	19	%	肺喀塗陽性初回コホート治療成功割合	69.44	64.00	0.77
	20	%	肺喀塗陽性初回コホート死亡割合	22.22	29.30	-1.06
	21	%	肺喀塗陽性初回コホート失敗脱落割合	2.78	1.06	1.18
	22	%	肺喀塗陽性初回コホート転出割合	0.00	3.00	-1.25
	23	%	肺喀塗陽性初回コホート12か月超治療割合	5.56	2.28	1.45
	24	%	肺喀塗陽性初回コホート判定不能割合	0.00	0.35	-0.32
情報管理	25	%	新肺有症状中発見遅れ期間把握割合	38.46	62.84	-1.05
	26	%	新肺結核中培養等検査結果把握割合	88.24	88.45	-0.02
	27	%	新肺培養陽性中薬剤感受性結果把握割合	85.11	74.96	0.55
	28	%	年末総登録中病状不明割合	3.61	19.25	-1.11
その他	29	%	年末活動性全結核中生活保護割合	0.00	6.04	-1.32

- 3. 結核死亡率は人口動態による。
- 11. この指標値は前年の成績であり、接触者健診実施数は地域保健・健康増進事業報告の接触者健診実施総数より抜粋した。
- 16. 前年の新登録肺結核患者で登録時入院患者が対象である。
- 17. 前年の新登録患者で登録時入院または外来の患者が対象である。
- 19～24. 前年の新登録肺結核初回治療患者が対象である。

指定都市別掲67都道府県市版



グラフと偏差の符号が逆：
指標値番号：10, 11, 14, 15, 19, 25, 26, 27 順位は指標値
による降順位