

結核管理図

平成30年

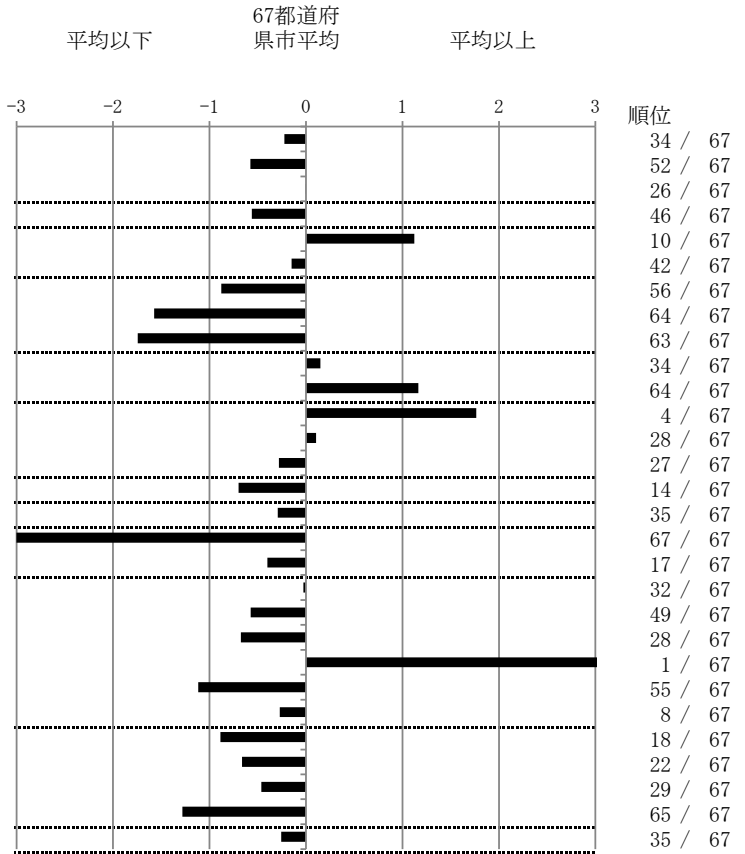
M10

浜松市

		単位	指標値	67都道府 県市平均	基準化 偏差
人口	794,025				
新登録者数	86				
罹患率(10万対)	10.8				
年末活動性結核者数	44				
有病率(10万対)	5.5				
年末総登録数	186				
蔓延状況	1 全結核罹患率	10万対	10.83	11.62	-0.22
	2 喀痰塗抹陽性肺結核罹患率	10万対	3.40	4.28	-0.58
	3 結核死亡率	10万対	1.76	1.76	0.00
潜在性結核感染症	4 潜在性結核感染症治療対象者届出率	10万対	4.28	5.52	-0.56
患者背景	5 新登録中外国出生者割合	%	16.28	9.71	1.12
	6 新登録中65歳以上割合	%	69.77	71.02	-0.15
患者発見 発見の遅れ	7 発病～初診2か月以上割合	%	9.09	18.09	-0.88
	8 初診～診断1か月以上割合	%	11.11	21.03	-1.57
	9 発病～診断3か月以上割合	%	3.03	18.18	-1.74
接触者健診	10 新肺結核中接触者健診発見割合	%	3.57	3.99	-0.15
	11 新登録患者1名あたり接触者健診実施数	延人数	3.88	8.50	-1.17
診断	12 新登録中肺外結核割合	%	34.88	24.47	1.76
	13 新肺結核中再治療割合	%	5.36	5.09	0.10
	14 新肺結核中菌陽性割合	%	89.29	88.00	0.28
治療	15 新全結核80歳未満中Z含む4剤処方割合	%	87.80	82.14	0.70
入院期間	16 前年登録肺結核退院者入院期間中央値	日	60.00	65.10	-0.29
治療期間	17 前年全結核治療完遂継続者治療期間中央値	日	190.00	267.16	-3.79
	18 年末活動性全結核中2年以上治療割合	%	0.00	0.29	-0.40
治療成績	19 肺喀塗陽性初回コホート治療成功割合	%	64.29	64.10	0.03
	20 肺喀塗陽性初回コホート死亡割合	%	25.00	29.08	-0.57
	21 肺喀塗陽性初回コホート失敗脱落割合	%	0.00	0.75	-0.67
	22 肺喀塗陽性初回コホート転出割合	%	10.71	2.56	3.55
	23 肺喀塗陽性初回コホート12か月超治療割合	%	0.00	3.38	-1.12
	24 肺喀塗陽性初回コホート判定不能割合	%	0.00	0.13	-0.27
情報管理	25 新肺有症状中発見遅れ期間把握割合	%	91.67	68.94	0.89
	26 新肺結核中培養等検査結果把握割合	%	96.43	91.05	0.66
	27 新肺培養陽性中薬剤感受性結果把握割合	%	85.11	78.16	0.46
	28 年末総登録中病状不明割合	%	1.08	18.29	-1.28
その他	29 年末活動性全結核中生活保護割合	%	4.55	5.67	-0.26

- 3. 結核死亡率は人口動態による。
- 11. この指標値は前年の成績であり、接触者健診実施数は地域保健・健康増進事業報告の接触者健診実施総数より抜粋した。
- 16. 前年の新登録肺結核患者で登録時入院患者が対象である。
- 17. 前年の新登録患者で登録時入院または外来の患者が対象である。
- 19～24. 前年の新登録肺結核初回治療患者が対象である。

指定都市別掲67都道府県市版



グラフと偏差の符号が逆：
指標値番号：10, 11, 14, 15, 19, 25, 26, 27
順位は指標値による降順位