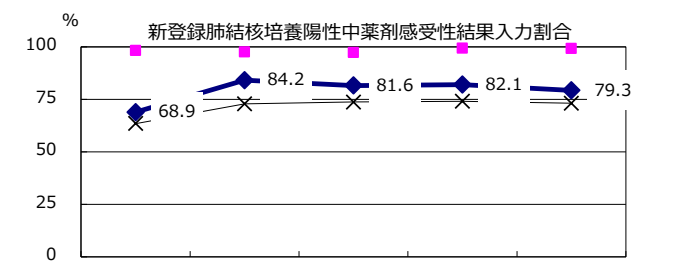
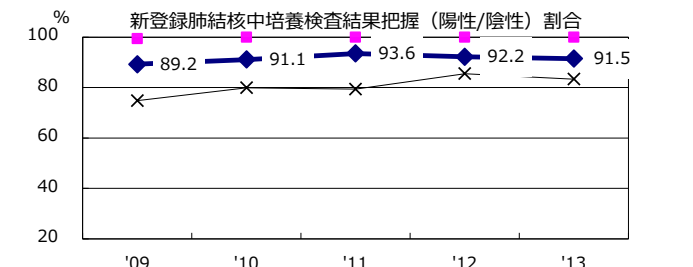
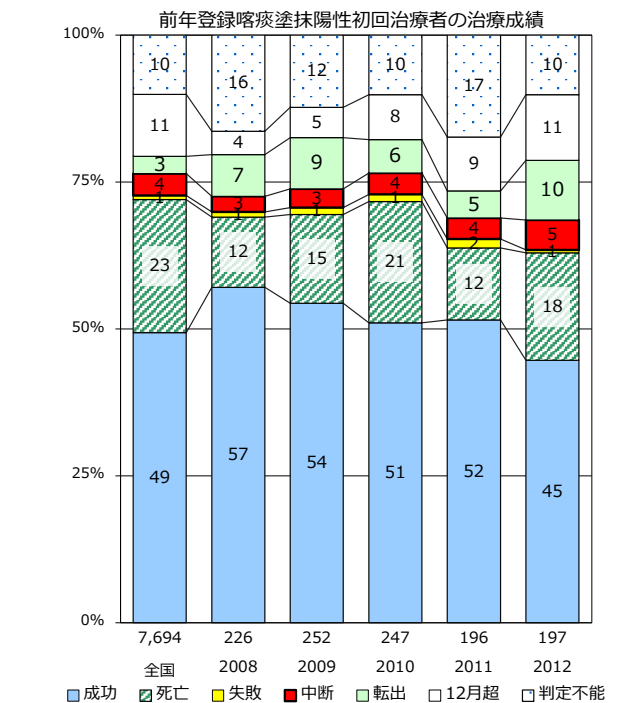
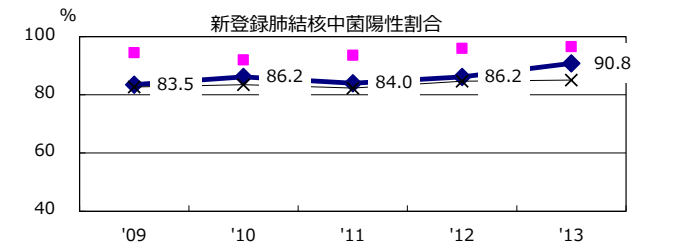
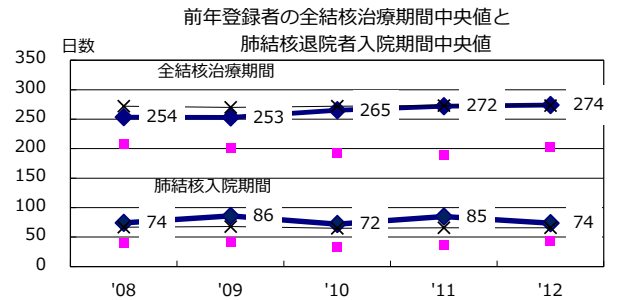
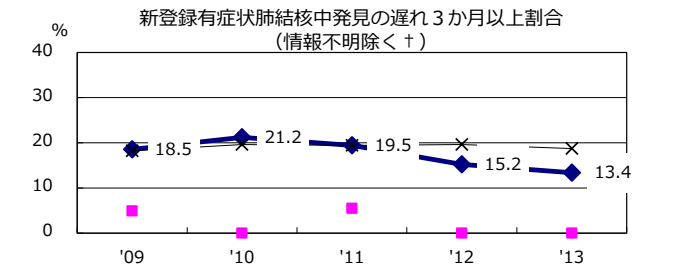
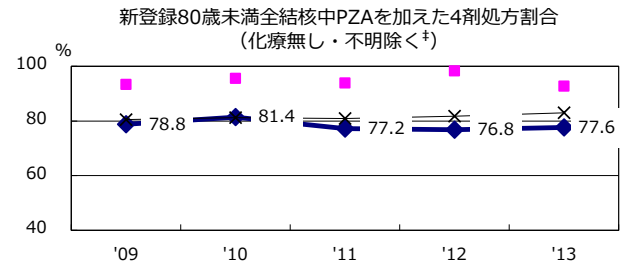
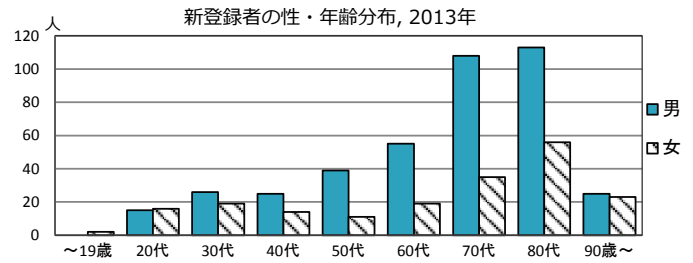
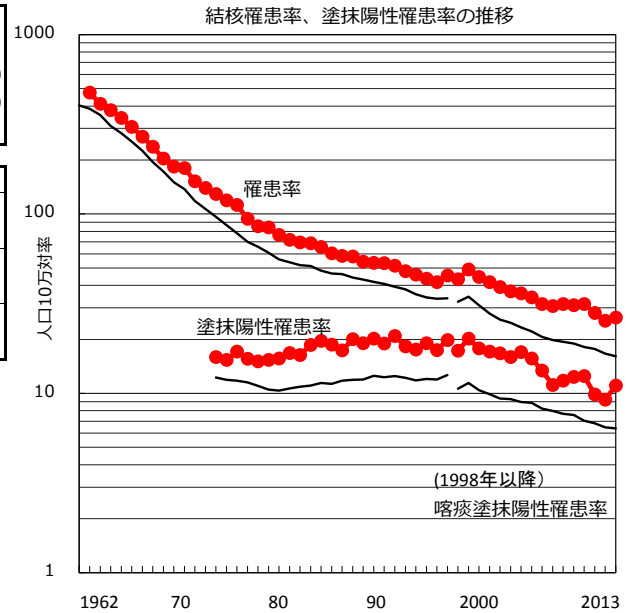


2013年 疫学統計			
人口	2,271,380	人	(全国)
新登録中外国人	36	名	6.0% (5.2%)
新登録中ホームレス経験あり	13	名	2.2% (1.3%)
新登録30-59歳男中無職かつ生保	17	名	18.9% (8.9%)

年次推移(年)	'09	'10	'11	'12	'13
新登録数	701	712	637	575	601
人口10万対率	31.0	31.5	28.1	25.4	26.5
新登録肺結核喀痰塗抹陽性数	279	283	223	209	251
人口10万対率	12.4	12.5	9.8	9.2	11.1
潜在性結核	130	161	175	196	178
人口10万対率	5.8	7.1	7.7	8.6	7.8



† 発見の遅れ情報不明(%) 20.7 '09 19.9 '10 12.5 '11 26.9 '12 20.2 '13  
 ‡ 化療無・不明(%) 2.0 '09 3.5 '10 1.7 '11 1.5 '12 2.3 '13