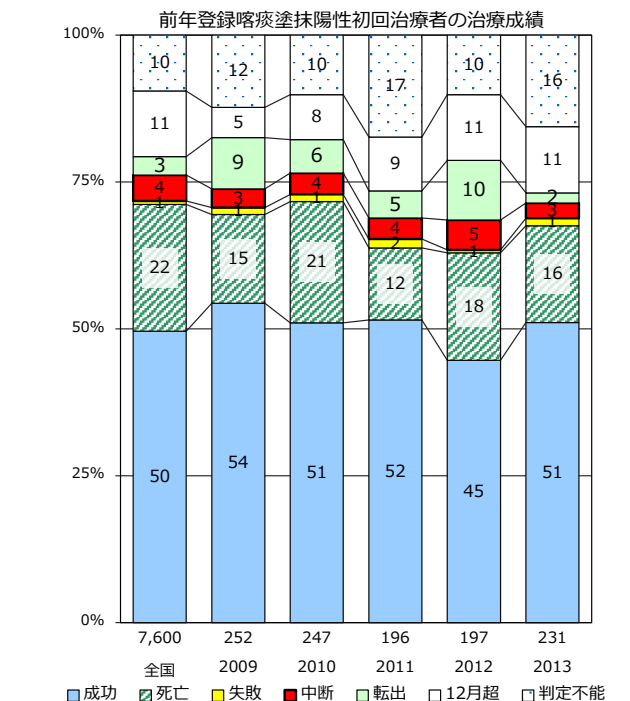
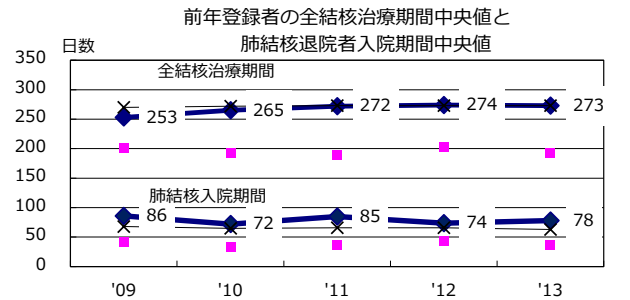
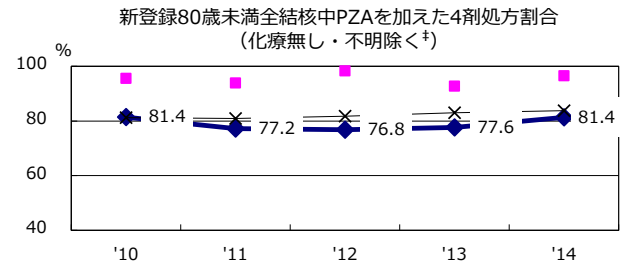
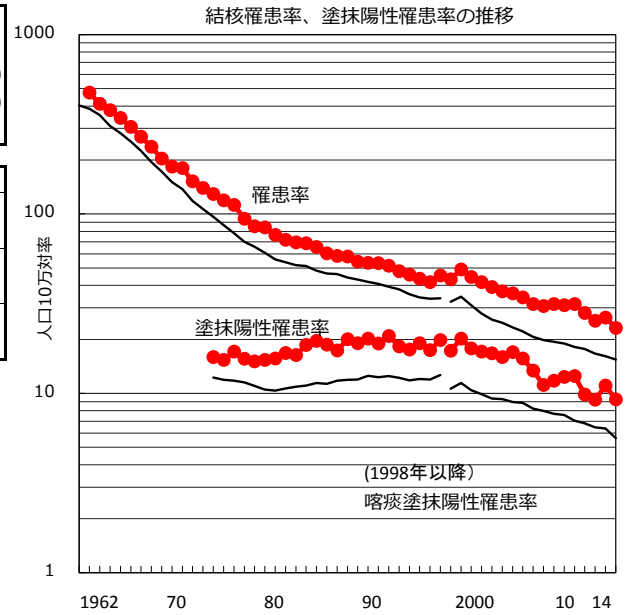
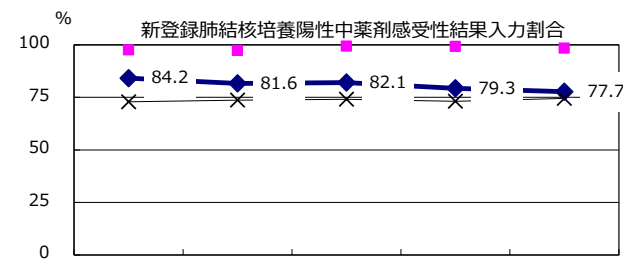
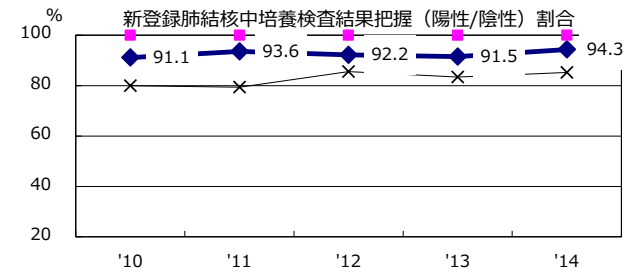
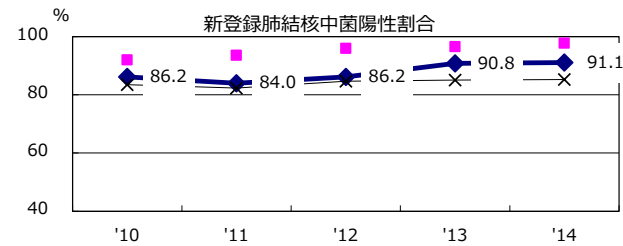
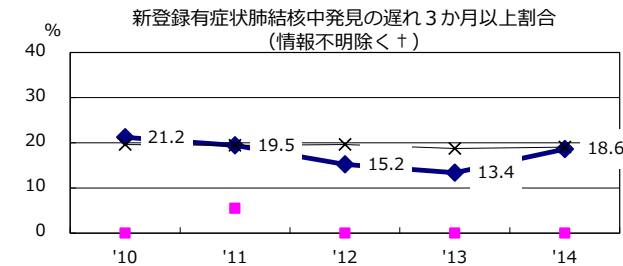
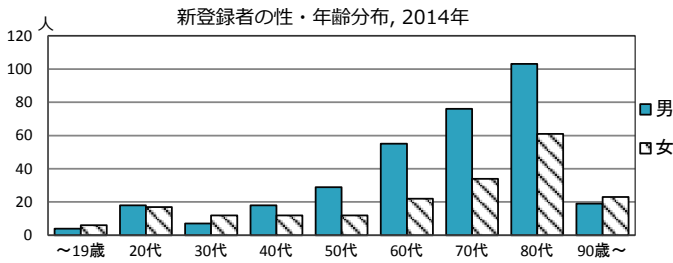


2014年 疫学統計			
人口	2,276,590	人	(全国)
新登録中外国人	43	名	8.1% (5.6%)
新登録中ホームレス経験あり	9	名	1.7% (1.1%)
新登録30-59歳男中無職かつ生保	7	名	13.0% (8.0%)

年次推移(年)	'10	'11	'12	'13	'14
新登録数	712	637	575	601	528
人口10万対率	31.5	28.1	25.4	26.5	23.2
新登録肺結核喀痰塗抹陽性数	283	223	209	251	211
人口10万対率	12.5	9.8	9.2	11.1	9.3
潜在性結核	161	175	196	178	206
人口10万対率	7.1	7.7	8.6	7.8	9.0



+ 発見の遅れ情報不明(%) '10 19.9 '11 12.5 '12 26.9 '13 20.2 '14 25.2

+ 化療無し・不明(%) '10 3.5 '11 1.7 '12 1.5 '13 2.3 '14 3.4