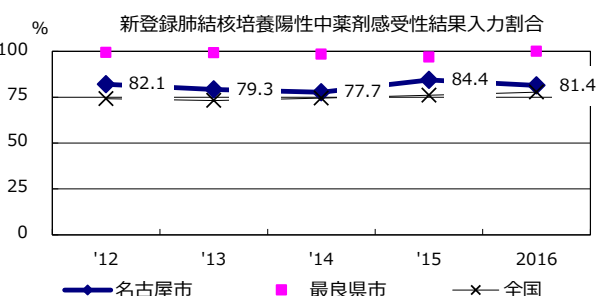
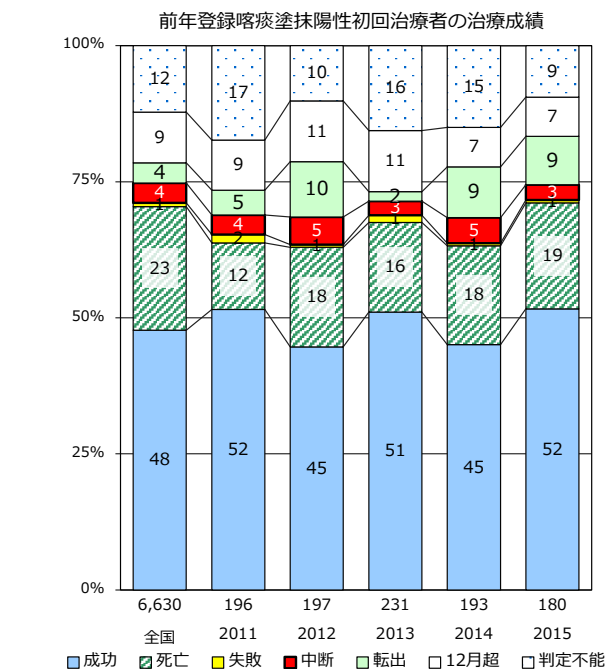
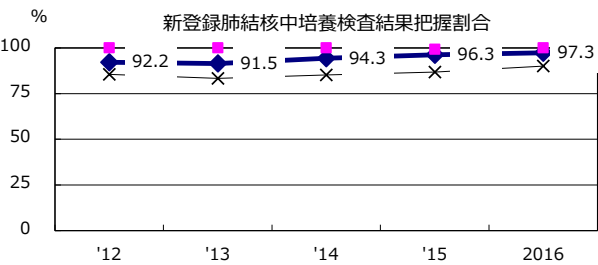
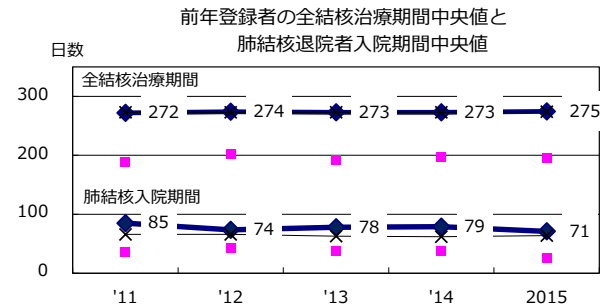
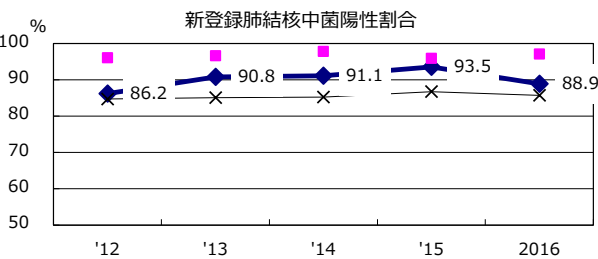
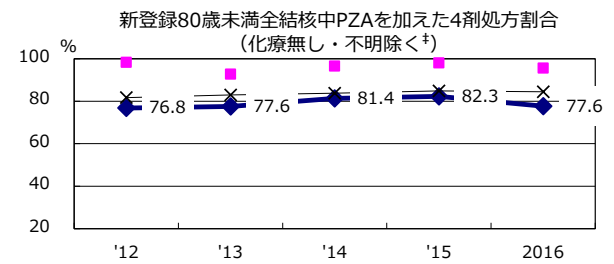
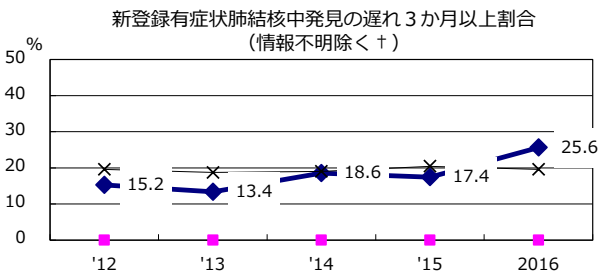
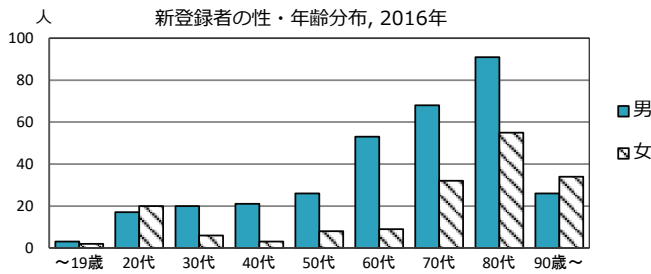
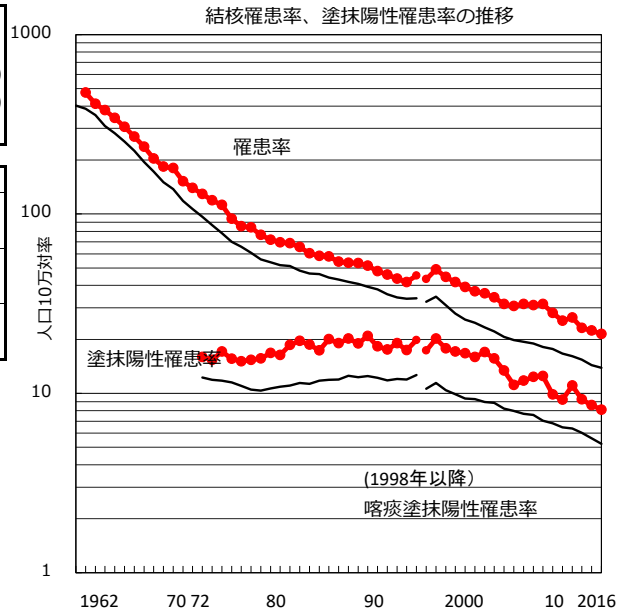


2016年 疫学統計				
人口	2,304,794	人		(全国)
新登録中外国人	36	名	7.3%	(7.6%)
新登録中ホームレス経験あり	14	名	2.8%	(1.0%)
新登録30-59歳男中無職かつ生保	9	名	13.4%	(7.7%)

年次推移(年)	'12	'13	'14	'15	2016
新登録数	575	601	528	514	494
人口10万対率	25.4	26.5	23.2	22.4	21.4
新登録肺結核喀痰塗抹陽性数	209	251	211	197	187
人口10万対率	9.2	11.1	9.3	8.6	8.1
潜在性結核	196	178	206	168	147
人口10万対率	8.6	7.8	9.0	7.3	6.4



† 発見の遅れ情報不明(%) '12 '13 '14 '15 2016
 26.9 20.2 25.2 19.4 18.2

‡ 化療無・不明(%) '12 '13 '14 '15 2016
 1.5 2.3 3.4 0.7 3.8