

結核管理図

平成25年

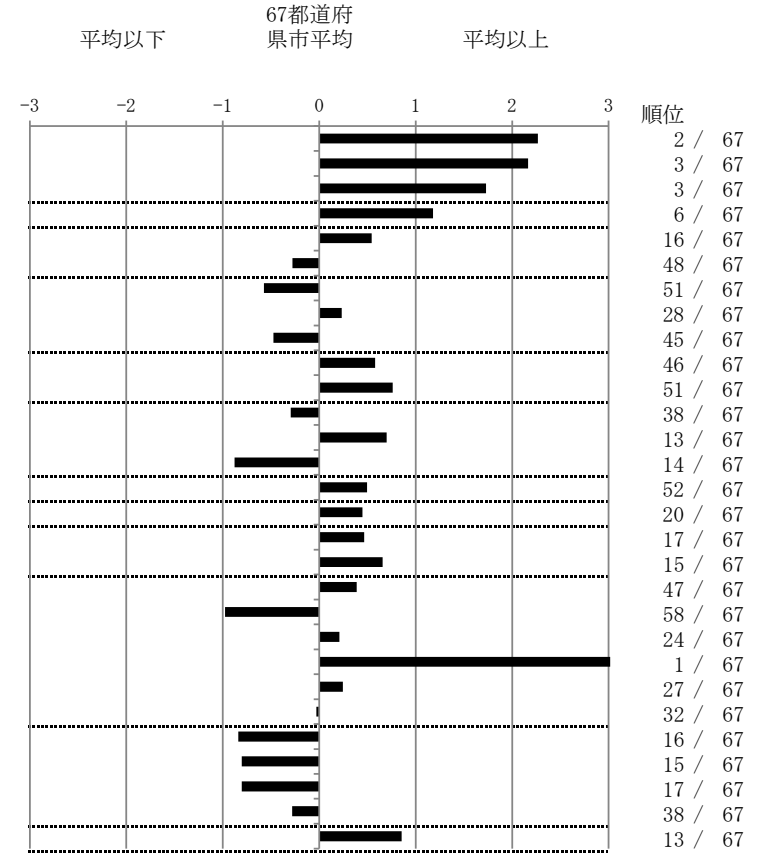
M11

名古屋市

		単位	指標値	67都道府 県市平均	基準化 偏差
人口	2,271,380				
新登録者数	601				
罹患率(10万対)	26.5				
年末活動性結核者数	412				
有病率(10万対)	18.1				
年末総登録数	1,344				
蔓延状況	1 全結核罹患率	10万対	26.46	15.38	2.27
	2 喀痰塗抹陽性肺結核罹患率	10万対	11.05	6.06	2.17
	3 結核死亡率	10万対	2.69	1.63	1.73
潜在性結核感染症	4 潜在性結核感染症治療対象者届出率	10万対	7.84	5.32	1.18
患者背景	5 新登録中外国出生者割合	%	5.99	4.40	0.54
	6 新登録中65歳以上割合	%	67.05	69.51	-0.28
患者発見 発見の遅れ	7 発病～初診2か月以上割合	%	12.41	16.71	-0.57
	8 初診～診断1か月以上割合	%	23.32	21.56	0.23
	9 発病～診断3か月以上割合	%	13.38	17.15	-0.47
接触者健診	10 新肺結核中接触者健診発見割合	%	2.56	3.83	-0.58
	11 新登録患者1名あたり接触者健診実施数	延人数	5.91	9.05	-0.76
診断	12 新登録中肺外結核割合	%	22.13	23.76	-0.30
	13 新肺結核中再治療割合	%	8.12	6.18	0.70
	14 新肺結核中菌陽性割合	%	90.81	86.43	0.88
治療	15 新全結核80歳未満中7含む4剤処方割合	%	75.78	79.37	-0.50
入院期間	16 前年登録肺結核退院者入院期間中央値	日	73.50	67.18	0.45
治療期間	17 前年全結核治療完遂継続者治療期間中央値	日	274.00	265.96	0.46
	18 年末活動性全結核中2年以上治療割合	%	1.94	1.25	0.66
治療成績	19 肺喀塗陽性初回コホート治療成功割合	%	44.67	47.57	-0.39
	20 肺喀塗陽性初回コホート死亡割合	%	18.27	24.65	-0.98
	21 肺喀塗陽性初回コホート失敗脱落割合	%	5.58	4.86	0.21
	22 肺喀塗陽性初回コホート転出割合	%	10.15	2.68	3.15
	23 肺喀塗陽性初回コホート12か月超治療割合	%	11.17	9.94	0.25
	24 肺喀塗陽性初回コホート判定不能割合	%	10.15	10.30	-0.03
情報管理	25 新肺有症状中発見遅れ期間把握割合	%	79.78	61.04	0.84
	26 新肺結核中培養等検査結果把握割合	%	91.45	79.07	0.80
	27 新肺培養陽性中薬剤感受性結果把握割合	%	79.27	60.92	0.80
	28 年末総登録中病状不明割合	%	19.35	22.98	-0.28
その他	29 年末活動性全結核中生活保護割合	%	11.17	6.61	0.86

- 3. 結核死亡率は人口動態による。
- 11. この指標値は前年の成績であり、接触者健診実施数は地域保健・健康増進事業報告の接触者健診実施総数より抜粋した。
- 16. 前年の新登録肺結核患者で登録時入院患者が対象である。
- 17. 前年の新登録患者で登録時入院または外来の患者が対象である。
- 19～24. 前年の新登録喀痰塗抹陽性肺結核初回治療患者が対象である。

指定都市別掲67都道府県市版



グラフと偏差の符号が逆：
指標値番号：10, 11, 14, 15, 19, 25, 26, 27
順位は指標値による降順位