

結核管理図

平成27年

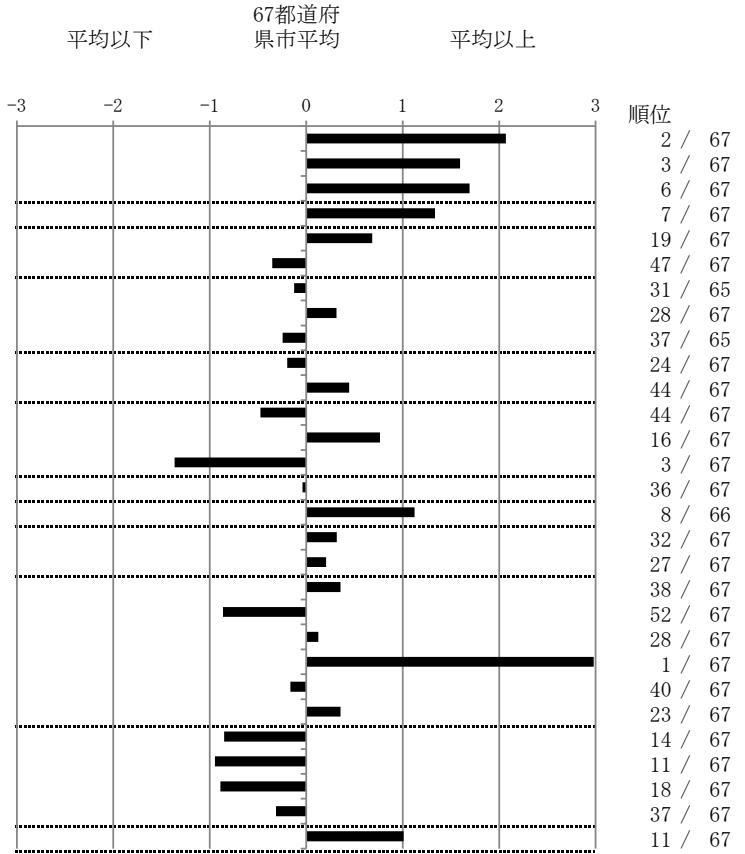
M11

名古屋市

		単位	指標値	67都道府 県市平均	基準化 偏差	
人口			2,295,057			
新登録者数			514			
罹患率(10万対)			22.4			
年末活動性結核者数			381			
有病率(10万対)			16.6			
年末総登録数			1,204			
蔓延状況	1	全結核罹患率	10万対	22.40	13.78	2.07
	2	喀痰塗抹陽性肺結核罹患率	10万対	8.58	5.42	1.60
	3	結核死亡率	10万対	2.57	1.53	1.70
潜在性結核感染症	4	潜在性結核感染症治療対象者届出率	10万対	7.32	4.85	1.34
患者背景	5	新登録中外国出生者割合	%	8.17	5.82	0.68
	6	新登録中65歳以上割合	%	67.70	70.69	-0.35
患者発見 発見の遅れ	7	発病～初診2か月以上割合	%	18.26	19.39	-0.13
	8	初診～診断1か月以上割合	%	22.73	20.56	0.31
	9	発病～診断3か月以上割合	%	17.43	19.76	-0.25
接触者健診	10	新肺結核中接触者健診発見割合	%	3.72	3.26	0.20
	11	新登録患者1名あたり接触者健診実施数	延人数	6.39	8.63	-0.45
診断	12	新登録中肺外結核割合	%	21.60	23.98	-0.48
	13	新肺結核中再治療割合	%	8.19	6.13	0.77
	14	新肺結核中菌陽性割合	%	93.55	87.55	1.36
治療	15	新全結核80歳未満中Z含2・4剤処方割合	%	81.76	81.49	0.04
入院期間	16	前年登録肺結核退院者入院期間中央値	日	79.00	62.02	1.12
治療期間	17	前年全結核治療完遂継続者治療期間中央値	日	273.00	267.27	0.32
	18	年末活動性全結核中2年以上治療割合	%	1.57	1.32	0.21
治療成績	19	肺喀塗陽性初回コホート治療成功割合	%	45.08	47.87	-0.35
	20	肺喀塗陽性初回コホート死亡割合	%	18.13	23.54	-0.86
	21	肺喀塗陽性初回コホート失敗脱落割合	%	5.18	4.77	0.13
	22	肺喀塗陽性初回コホート転出割合	%	9.33	2.93	2.98
	23	肺喀塗陽性初回コホート12か月超治療割合	%	7.25	8.00	-0.16
	24	肺喀塗陽性初回コホート判定不能割合	%	15.03	12.89	0.35
情報管理	25	新肺有症状中発見遅れ期間把握割合	%	80.60	58.81	0.85
	26	新肺結核中培養等検査結果把握割合	%	96.28	83.39	0.95
	27	新肺培養陽性中薬剤感受性結果把握割合	%	84.41	67.84	0.89
	28	年末総登録中病状不明割合	%	15.03	19.08	-0.31
その他	29	年末活動性全結核中生活保護割合	%	11.02	6.07	1.01

- 3. 結核死亡率は人口動態による。
- 11. この指標値は前年の成績であり、接触者健診実施数は地域保健・健康増進事業報告の接触者健診実施総数より抜粋した。
- 16. 前年の新登録肺結核患者で登録時入院患者が対象である。
- 17. 前年の新登録患者で登録時入院または外来の患者が対象である。
- 19～24. 前年の新登録喀痰塗抹陽性肺結核初回治療患者が対象である。

指定都市別掲67都道府県市版



グラフと偏差の符号が逆：  
指標値番号：10, 11, 14, 15, 19, 25, 26, 27      順位は指標値  
による降順位