

結核管理図

平成26年

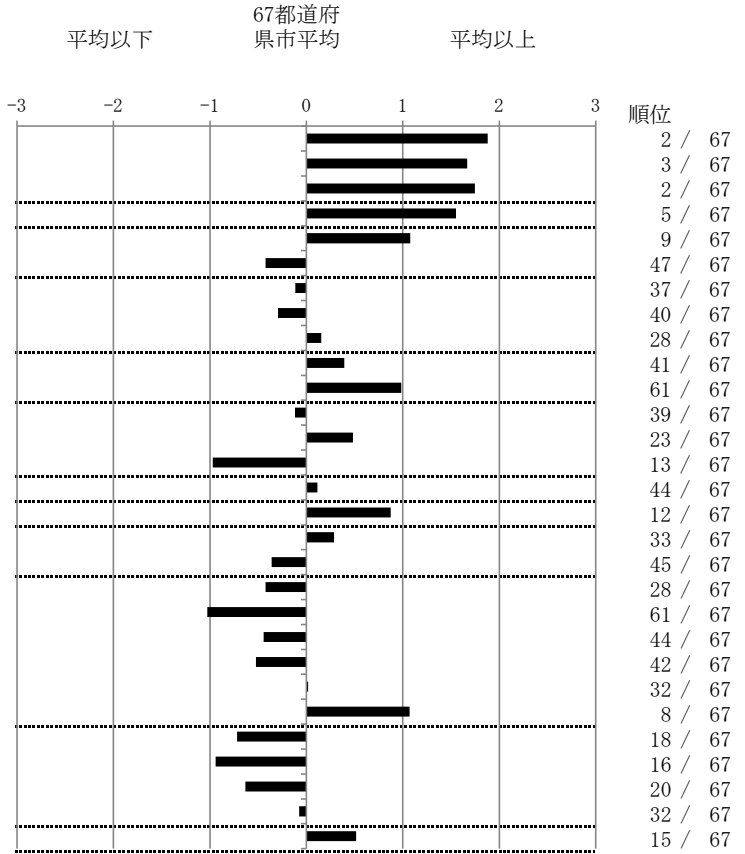
M11

名古屋市

		単位	指標値	67都道府 県市平均	基準化 偏差	
人口						
新登録者数						
罹患率(10万対)						
年末活動性結核者数						
有病率(10万対)						
年末総登録数						
蔓延状況	1	全結核罹患率	10万対	23.19	14.82	1.88
	2	喀痰塗抹陽性肺結核罹患率	10万対	9.27	5.84	1.67
	3	結核死亡率	10万対	2.59	1.60	1.75
潜在性結核感染症	4	潜在性結核感染症治療対象者届出率	10万対	9.05	5.60	1.55
患者背景	5	新登録中外国出生者割合	%	8.14	4.91	1.08
	6	新登録中65歳以上割合	%	66.48	69.83	-0.42
患者発見 発見の遅れ	7	発病～初診2か月以上割合	%	16.44	17.36	-0.11
	8	初診～診断1か月以上割合	%	19.86	21.55	-0.30
	9	発病～診断3か月以上割合	%	18.58	17.36	0.16
接触者健診	10	新肺結核中接触者健診発見割合	%	2.97	4.00	-0.39
	11	新登録患者1名あたり接触者健診実施数	延人数	4.28	8.73	-0.98
診断	12	新登録中肺外結核割合	%	23.48	24.06	-0.12
	13	新肺結核中再治療割合	%	7.67	6.25	0.48
	14	新肺結核中菌陽性割合	%	91.09	86.34	0.97
治療	15	新全結核80歳未満中Zを含む4剤処方割合	%	78.57	79.51	-0.12
入院期間	16	前年登録肺結核退院者入院期間中央値	日	78.00	64.31	0.87
治療期間	17	前年全結核治療完遂継続者治療期間中央値	日	273.00	267.55	0.29
	18	年末活動性全結核中2年以上治療割合	%	0.82	1.22	-0.36
治療成績	19	肺喀塗陽性初回コホート治療成功割合	%	51.08	47.43	0.42
	20	肺喀塗陽性初回コホート死亡割合	%	16.45	23.05	-1.03
	21	肺喀塗陽性初回コホート失敗脱落割合	%	3.90	5.55	-0.44
	22	肺喀塗陽性初回コホート転出割合	%	1.73	2.90	-0.52
	23	肺喀塗陽性初回コホート12か月超治療割合	%	11.26	11.17	0.02
	24	肺喀塗陽性初回コホート判定不能割合	%	15.58	9.90	1.07
情報管理	25	新肺有症状中発見遅れ期間把握割合	%	74.83	57.52	0.72
	26	新肺結核中培養等検査結果把握割合	%	94.31	80.42	0.94
	27	新肺培養陽性中薬剤感受性結果把握割合	%	77.71	64.90	0.63
	28	年末総登録中病状不明割合	%	22.94	23.96	-0.07
その他	29	年末活動性全結核中生活保護割合	%	8.70	6.39	0.52

- 3. 結核死亡率は人口動態による。
- 11. この指標値は前年の成績であり、接触者健診実施数は地域保健・健康増進事業報告の接触者健診実施総数より抜粋した。
- 16. 前年の新登録肺結核患者で登録時入院患者が対象である。
- 17. 前年の新登録患者で登録時入院または外来の患者が対象である。
- 19～24. 前年の新登録喀痰塗抹陽性肺結核初回治療患者が対象である。

指定都市別掲67都道府県市版



グラフと偏差の符号が逆：
 指標値番号：10, 11, 14, 15, 19, 25, 26, 27
 順位は指標値による降順位