

結核管理図

2019年

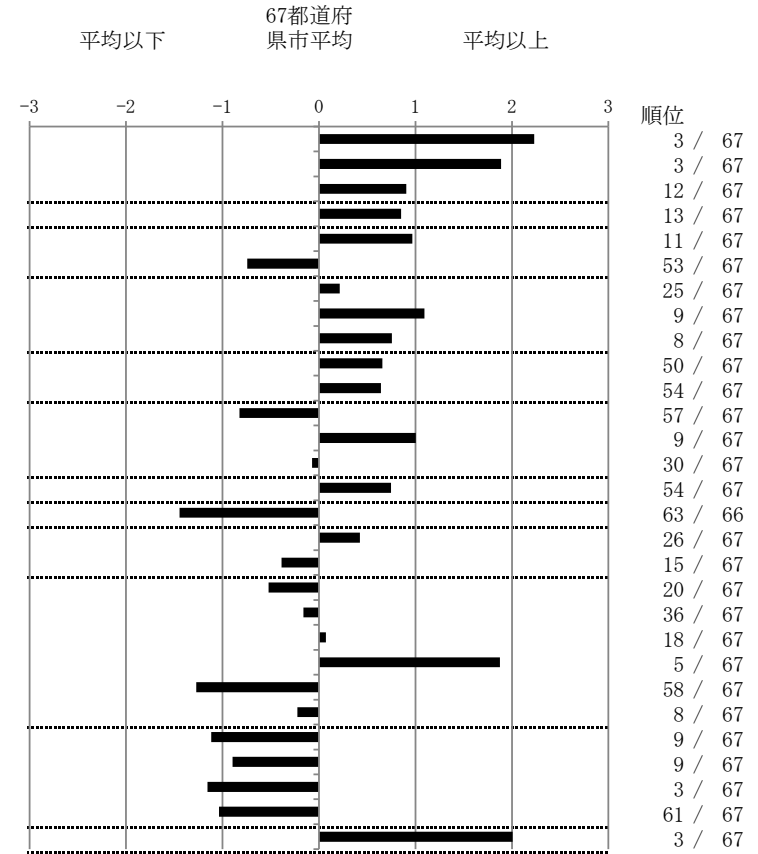
M11

名古屋市

		単位	指標値	67都道府 県市平均	基準化 偏差
人口					
新登録者数					
罹患率(10万対)					
年末活動性結核者数					
有病率(10万対)					
年末総登録数					
蔓延状況	1	10万対	18.13	10.93	2.23
	2	10万対	6.83	3.97	1.89
	3	10万対	2.32	1.72	0.91
潜在性結核感染症	4	10万対	7.56	5.75	0.85
患者背景	5	%	15.40	9.73	0.97
	6	%	64.69	70.80	-0.74
患者発見 発見の遅れ	7	%	21.36	19.06	0.22
	8	%	27.27	20.12	1.09
	9	%	27.73	19.00	0.76
接触者健診	10	%	2.68	5.24	-0.66
	11	延人数	5.65	8.49	-0.64
診断	12	%	20.38	25.01	-0.83
	13	%	7.44	4.69	1.00
	14	%	87.50	87.13	0.07
治療	15	%	80.16	84.89	-0.75
入院期間	16	日	44.00	63.20	-1.45
治療期間	17	日	273.50	263.40	0.43
	18	%	0.00	0.21	-0.39
治療成績	19	%	64.05	60.18	0.52
	20	%	29.41	30.80	-0.16
	21	%	0.65	0.57	0.07
	22	%	5.88	1.98	1.88
	23	%	0.00	6.26	-1.27
	24	%	0.00	0.20	-0.22
情報管理	25	%	94.42	66.39	1.12
	26	%	98.81	86.85	0.90
	27	%	96.69	73.92	1.16
	28	%	2.24	17.13	-1.04
その他	29	%	14.38	5.57	2.01

- 3. 結核死亡率は人口動態による。
- 11. この指標値は前年の成績であり、接触者健診実施数は地域保健・健康増進事業報告の接触者健診実施総数より抜粋した。
- 16. 前年の新登録肺結核患者で登録時入院患者が対象である。
- 17. 前年の新登録患者で登録時入院または外来の患者が対象である。
- 19～24. 前年の新登録喀痰塗抹陽性肺結核初回治療患者が対象である。

指定都市別掲67都道府県市版



グラフと偏差の符号が逆：  
指標値番号：10, 11, 14, 15, 19, 25, 26, 27  
順位は指標値による降順位