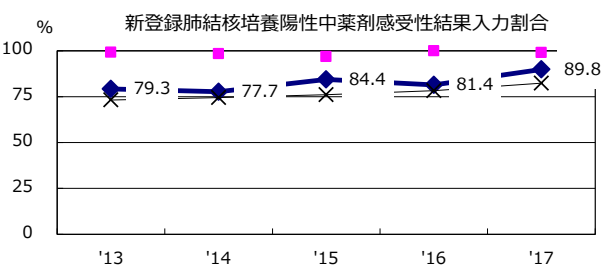
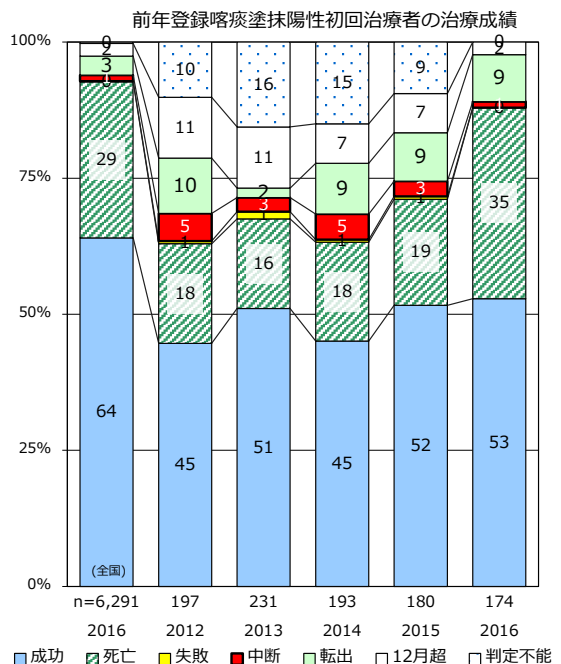
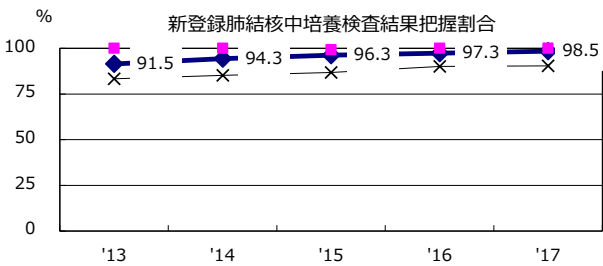
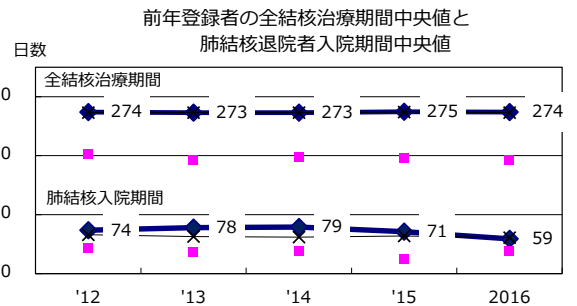
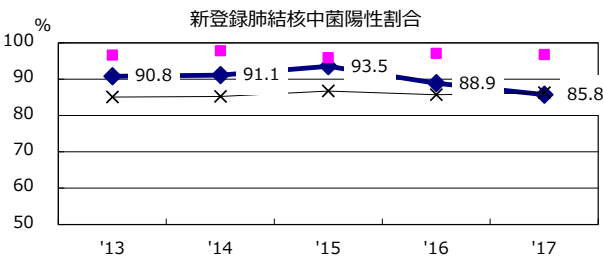
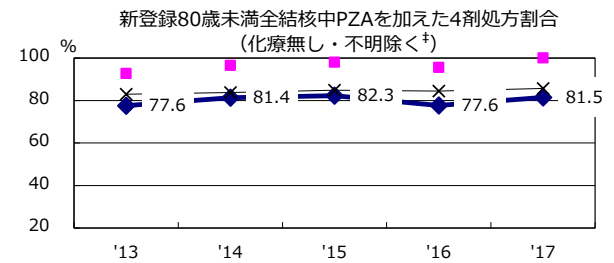
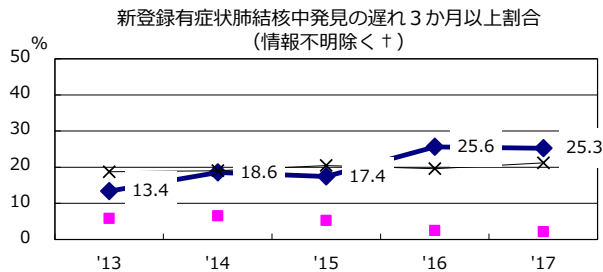
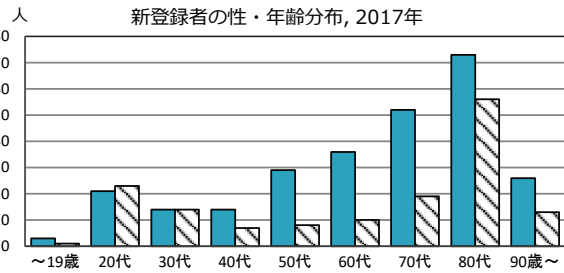
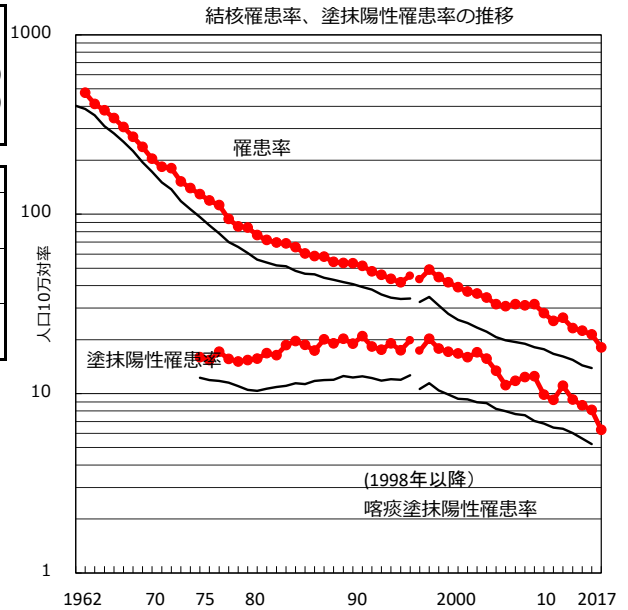


2017年 疫学統計				
人口	2,314,125	人	(全国)	
新登録中外国人	61	名	14.6%	(9.1%)
新登録中ホームレス経験あり	11	名	2.6%	(0.9%)
新登録30-59歳男中無職かつ生保	5	名	8.8%	(7.3%)

年次推移(年)	'13	'14	'15	'16	'17
新登録数	601	528	514	494	419
人口10万対率	26.5	23.2	22.4	21.3	18.1
新登録肺結核喀痰塗抹陽性数	251	211	197	187	145
人口10万対率	11.1	9.3	8.6	8.1	6.3
潜在性結核感染症	178	206	168	147	132
人口10万対率	7.8	9.0	7.3	6.4	5.7



† 発見の遅れ情報不明(%) '13 '14 '15 '16 '17  
20.2 25.2 19.4 18.2 17.0

‡ 治療無・不明(%) '13 '14 '15 '16 '17  
2.3 3.4 0.7 3.8 3.2