

結核管理図

平成29年

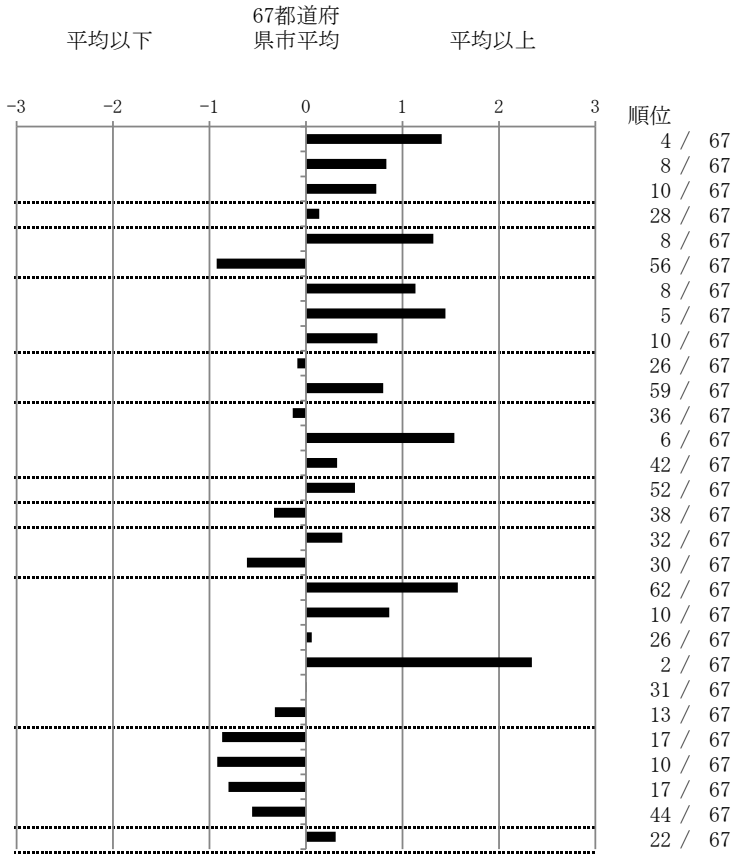
M11

名古屋市

		単位	指標値	67都道府 県市平均	基準化 偏差	
人口			2,314,125			
新登録者数			419			
罹患率(10万対)			18.1			
年末活動性結核者数			282			
有病率(10万対)			12.2			
年末総登録数			1,018			
蔓延状況	1	10万対	全結核罹患率	18.11	12.64	1.41
	2	10万対	喀痰塗抹陽性肺結核罹患率	6.27	4.84	0.83
	3	10万対	結核死亡率	2.33	1.81	0.73
潜在性結核感染症 患者背景	4	10万対	潜在性結核感染症治療対象者届出率	5.70	5.40	0.14
	5	%	新登録中外国出生者割合	14.56	8.04	1.32
	6	%	新登録中65歳以上割合	62.53	70.79	-0.93
患者発見 発見の遅れ	7	%	発病～初診2か月以上割合	27.51	18.75	1.13
	8	%	初診～診断1か月以上割合	30.00	20.47	1.45
	9	%	発病～診断3か月以上割合	25.26	18.99	0.74
接触者健診	10	%	新肺結核中接触者健診発見割合	4.02	3.82	0.09
	11	延人数	新登録患者1名あたり接触者健診実施数	4.27	8.57	-0.80
診断	12	%	新登録中肺外結核割合	22.91	23.62	-0.14
	13	%	新肺結核中再治療割合	8.67	4.91	1.54
	14	%	新肺結核中菌陽性割合	85.76	87.23	-0.32
治療 化療	15	%	新全結核80歳未満中Z含む4剤処方割合	78.88	82.23	-0.51
入院期間	16	日	前年登録肺結核退院者入院期間中央値	59.00	63.74	-0.33
治療期間	17	日	前年全結核治療完遂継続者治療期間中央値	274.00	266.00	0.38
	18	%	年末活動性全結核中2年以上治療割合	0.00	0.45	-0.61
治療成績	19	%	肺喀塗陽性初回コホート治療成功割合	52.87	64.00	-1.57
	20	%	肺喀塗陽性初回コホート死亡割合	35.06	29.30	0.86
	21	%	肺喀塗陽性初回コホート失敗脱落割合	1.15	1.06	0.06
	22	%	肺喀塗陽性初回コホート転出割合	8.62	3.00	2.34
	23	%	肺喀塗陽性初回コホート12か月超治療割合	2.30	2.28	0.01
	24	%	肺喀塗陽性初回コホート判定不能割合	0.00	0.35	-0.32
情報管理	25	%	新肺有症状中発見遅れ期間把握割合	82.97	62.84	0.87
	26	%	新肺結核中培養等検査結果把握割合	98.45	88.45	0.92
	27	%	新肺培養陽性中薬剤感受性結果把握割合	89.84	74.96	0.80
	28	%	年末総登録中病状不明割合	11.39	19.25	-0.56
その他	29	%	年末活動性全結核中生活保護割合	7.45	6.04	0.31

- 3. 結核死亡率は人口動態による。
- 11. この指標値は前年の成績であり、接触者健診実施数は地域保健・健康増進事業報告の接触者健診実施総数より抜粋した。
- 16. 前年の新登録肺結核患者で登録時入院患者が対象である。
- 17. 前年の新登録患者で登録時入院または外来の患者が対象である。
- 19～24. 前年の新登録喀痰塗抹陽性肺結核初回治療患者が対象である。

指定都市別掲67都道府県市版



グラフと偏差の符号が逆：
指標値番号：10, 11, 14, 15, 19, 25, 26, 27
順位は指標値による降順位