

結核管理図

平成30年

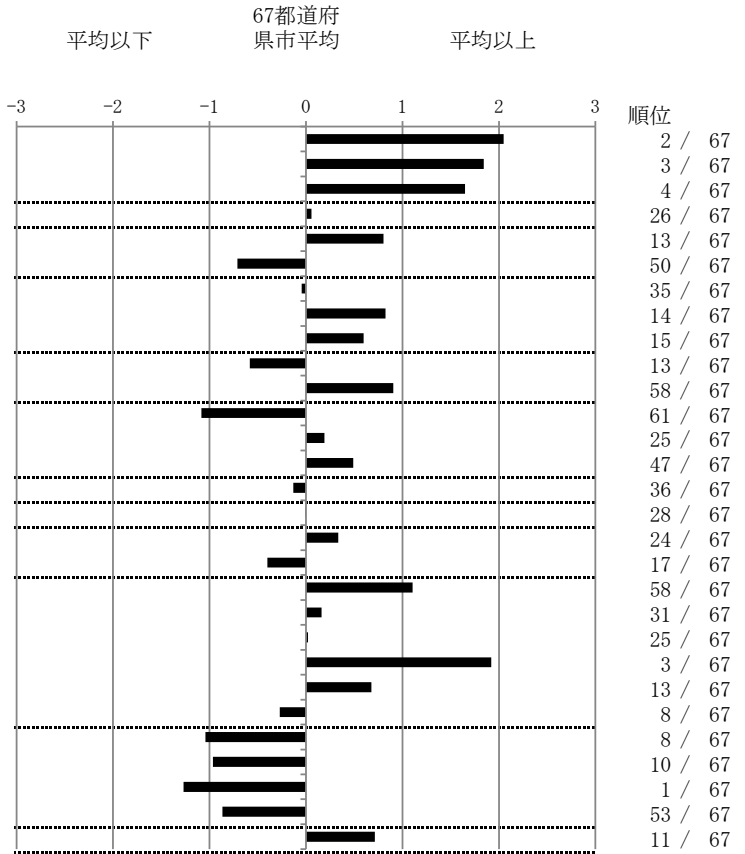
M11

名古屋市

		単位	指標値	67都道府 県市平均	基準化 偏差
人口	2,320,361				
新登録者数	437				
罹患率(10万対)	18.8				
年末活動性結核者数	319				
有病率(10万対)	13.7				
年末総登録数	944				
蔓延状況	1 全結核罹患率	10万対	18.83	11.62	2.05
	2 喀痰塗抹陽性肺結核罹患率	10万対	7.11	4.28	1.84
	3 結核死亡率	10万対	2.67	1.76	1.65
潜在性結核感染症	4 潜在性結核感染症治療対象者届出率	10万対	5.65	5.52	0.06
患者背景	5 新登録中外国出生者割合	%	14.42	9.71	0.80
	6 新登録中65歳以上割合	%	64.99	71.02	-0.71
患者発見 発見の遅れ	7 発病～初診2か月以上割合	%	17.62	18.09	-0.05
	8 初診～診断1か月以上割合	%	26.23	21.03	0.82
	9 発病～診断3か月以上割合	%	23.36	18.18	0.60
接触者健診	10 新肺結核中接触者健診発見割合	%	5.59	3.99	0.58
	11 新登録患者1名あたり接触者健診実施数 延人数		4.91	8.50	-0.90
診断	12 新登録中肺外結核割合	%	18.08	24.47	-1.08
	13 新肺結核中再治療割合	%	5.59	5.09	0.19
	14 新肺結核中菌陽性割合	%	85.75	88.00	-0.49
治療	15 新全結核80歳未満中Z含む4剤処方割合	%	83.20	82.14	0.13
入院期間	16 前年登録肺結核退院者入院期間中央値	日	65.00	65.10	-0.01
治療期間	17 前年全結核治療完遂継続者治療期間中央値	日	274.00	267.16	0.34
	18 年末活動性全結核中2年以上治療割合	%	0.00	0.29	-0.40
治療成績	19 肺喀塗陽性初回コホート治療成功割合	%	56.59	64.10	-1.10
	20 肺喀塗陽性初回コホート死亡割合	%	30.23	29.08	0.16
	21 肺喀塗陽性初回コホート失敗脱落割合	%	0.78	0.75	0.02
	22 肺喀塗陽性初回コホート転出割合	%	6.98	2.56	1.92
	23 肺喀塗陽性初回コホート12か月超治療割合	%	5.43	3.38	0.68
	24 肺喀塗陽性初回コホート判定不能割合	%	0.00	0.13	-0.27
情報管理	25 新肺有症状中発見遅れ期間把握割合	%	95.69	68.94	1.04
	26 新肺結核中培養等検査結果把握割合	%	98.88	91.05	0.96
	27 新肺培養陽性中薬剤感受性結果把握割合	%	97.25	78.16	1.27
	28 年末総登録中病状不明割合	%	6.67	18.29	-0.87
その他	29 年末活動性全結核中生活保護割合	%	8.78	5.67	0.72

- 3. 結核死亡率は人口動態による。
- 11. この指標値は前年の成績であり、接触者健診実施数は地域保健・健康増進事業報告の接触者健診実施総数より抜粋した。
- 16. 前年の新登録肺結核患者で登録時入院患者が対象である。
- 17. 前年の新登録患者で登録時入院または外来の患者が対象である。
- 19～24. 前年の新登録肺結核初回治療患者が対象である。

指定都市別掲67都道府県市版



グラフと偏差の符号が逆：
指標値番号：10, 11, 14, 15, 19, 25, 26, 27
順位は指標値による降順位