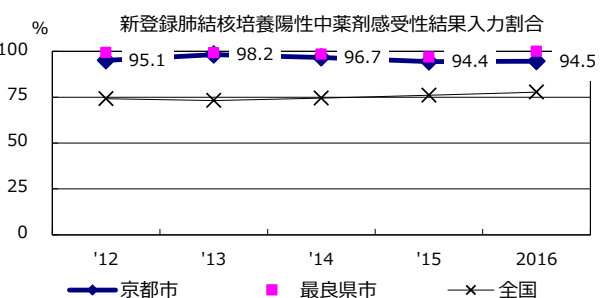
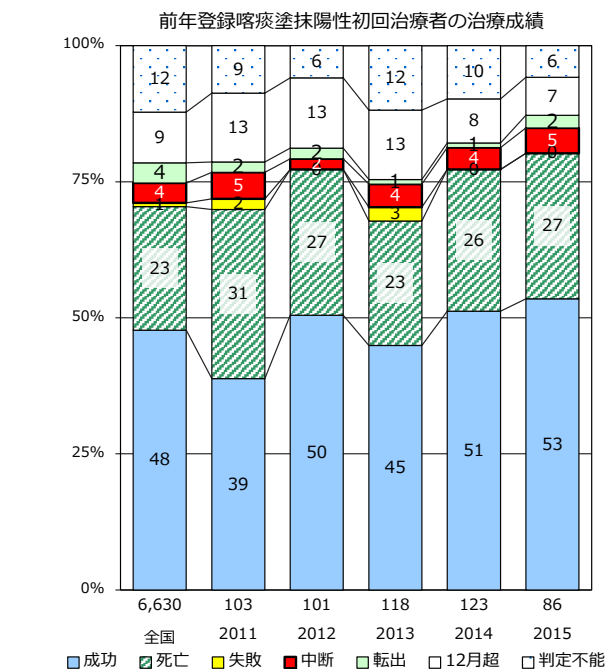
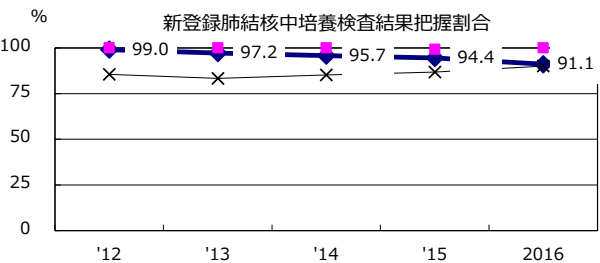
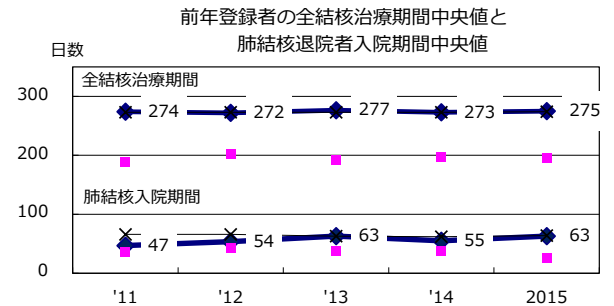
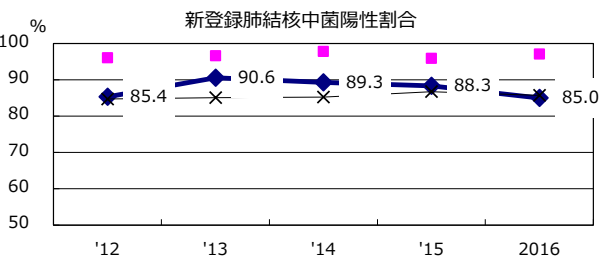
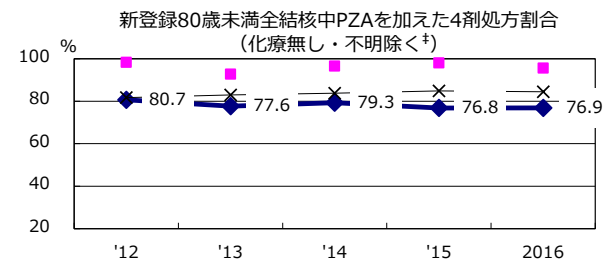
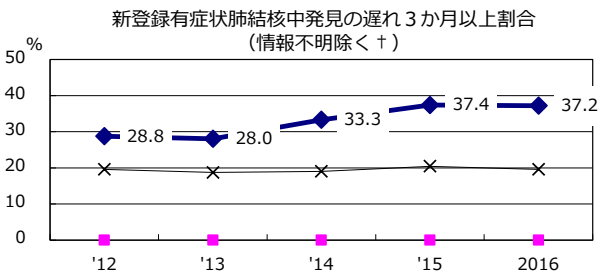
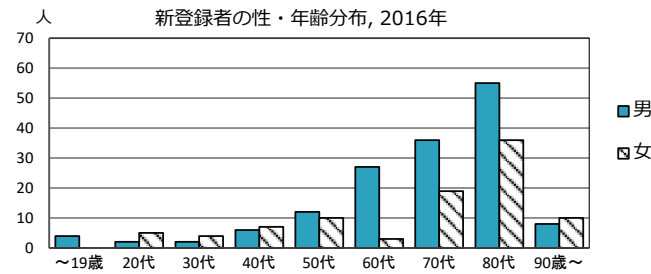
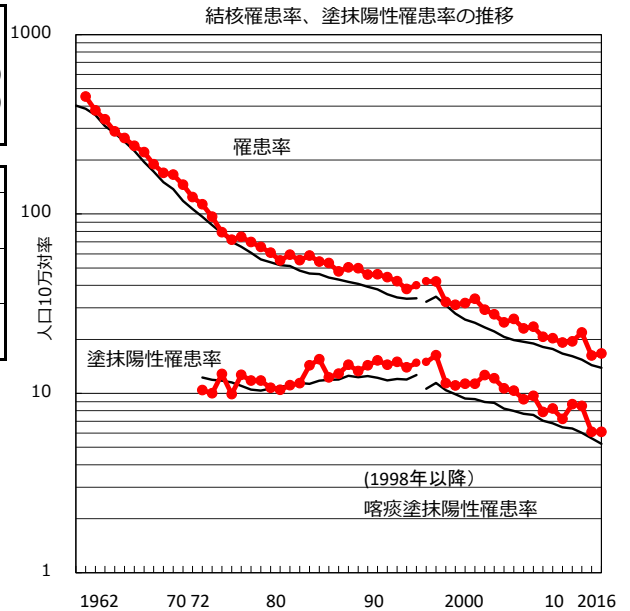


2016年 疫学統計				
人口	1,474,735	人		(全国)
新登録中外国人	6	名	2.4%	(7.6%)
新登録中ホームレス経験あり	0	名	0.0%	(1.0%)
新登録30-59歳男中無職かつ生保	4	名	20.0%	(7.7%)

年次推移(年)	'12	'13	'14	'15	2016
新登録数	282	286	321	239	246
人口10万対率	19.2	19.4	21.8	16.2	16.7
新登録肺結核喀痰塗抹陽性数	106	128	125	90	90
人口10万対率	7.2	8.7	8.5	6.1	6.1
潜在性結核	161	87	107	92	85
人口10万対率	10.9	5.9	7.3	6.2	5.8



† 発見の遅れ情報不明(%) '12 '13 '14 '15 2016
2.4 4.1 1.7 4.7 4.0

‡ 化療無・不明(%) '12 '13 '14 '15 2016
1.1 1.2 0.0 2.1 5.1