

結核管理図

平成27年

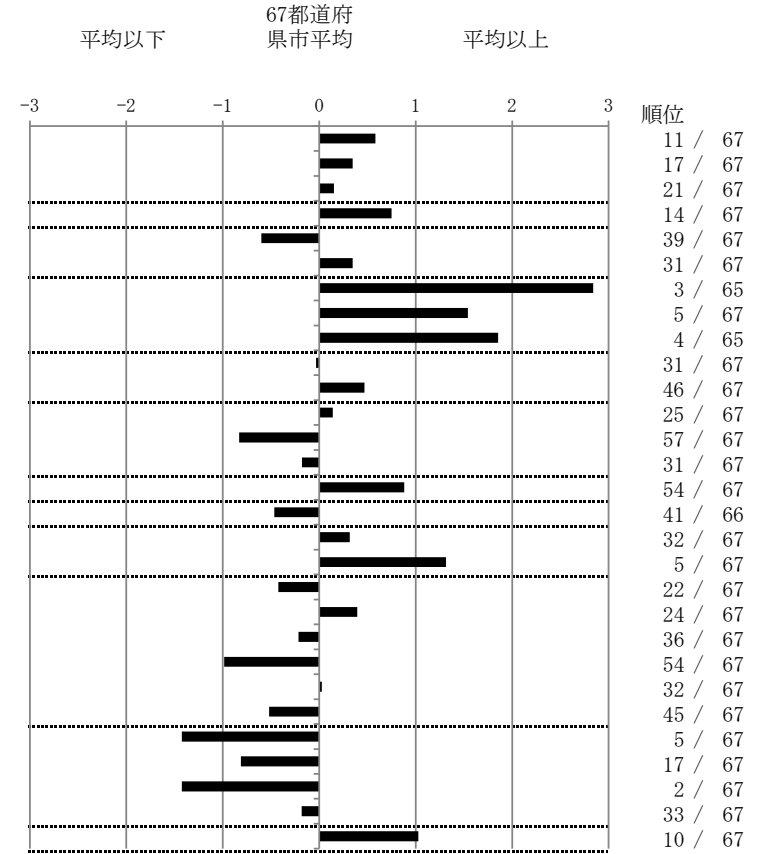
M12

京都市

			単位	指標値	67都道府 県市平均	基準化 偏差
人口				1,474,570		
新登録者数				239		
罹患率(10万対)				16.2		
年末活動性結核者数				171		
有病率(10万対)				11.6		
年末総登録数				616		
蔓延状況	1	全結核罹患率	10万対	16.21	13.78	0.58
	2	喀痰塗抹陽性肺結核罹患率	10万対	6.10	5.42	0.35
	3	結核死亡率	10万対	1.63	1.53	0.15
潜在性結核感染症	4	潜在性結核感染症治療対象者届出率	10万対	6.24	4.85	0.75
患者背景	5	新登録中外国出生者割合	%	3.77	5.82	-0.60
	6	新登録中65歳以上割合	%	73.64	70.69	0.35
患者発見 発見の遅れ	7	発病～初診2か月以上割合	%	44.72	19.39	2.84
	8	初診～診断1か月以上割合	%	31.20	20.56	1.54
	9	発病～診断3か月以上割合	%	37.40	19.76	1.85
接触者健診	10	新肺結核中接触者健診発見割合	%	3.33	3.26	0.03
	11	新登録患者1名あたり接触者健診実施数	延人数	6.27	8.63	-0.47
診断	12	新登録中肺外結核割合	%	24.69	23.98	0.14
	13	新肺結核中再治療割合	%	3.89	6.13	-0.83
	14	新肺結核中菌陽性割合	%	88.33	87.55	0.18
治療	15	新全結核80歳未満中Z含2・4剤処方割合	%	75.18	81.49	-0.88
入院期間	16	前年登録肺結核退院者入院期間中央値	日	55.00	62.02	-0.46
治療期間	17	前年全結核治療完遂継続者治療期間中央値	日	273.00	267.27	0.32
	18	年末活動性全結核中2年以上治療割合	%	2.92	1.32	1.31
治療成績	19	肺喀塗陽性初回コホート治療成功割合	%	51.22	47.87	0.42
	20	肺喀塗陽性初回コホート死亡割合	%	26.02	23.54	0.39
	21	肺喀塗陽性初回コホート失敗脱落割合	%	4.07	4.77	-0.22
	22	肺喀塗陽性初回コホート転出割合	%	0.81	2.93	-0.99
	23	肺喀塗陽性初回コホート12か月超治療割合	%	8.13	8.00	0.03
	24	肺喀塗陽性初回コホート判定不能割合	%	9.76	12.89	-0.52
情報管理	25	新肺有症状中発見遅れ期間把握割合	%	95.35	58.81	1.42
	26	新肺結核中培養等検査結果把握割合	%	94.44	83.39	0.81
	27	新肺培養陽性中薬剤感受性結果把握割合	%	94.41	67.84	1.43
	28	年末総登録中病状不明割合	%	16.72	19.08	-0.18
その他	29	年末活動性全結核中生活保護割合	%	11.11	6.07	1.03

- 3. 結核死亡率は人口動態による。
- 11. この指標値は前年の成績であり、接触者健診実施数は地域保健・健康増進事業報告の接触者健診実施総数より抜粋した。
- 16. 前年の新登録肺結核患者で登録時入院患者が対象である。
- 17. 前年の新登録患者で登録時入院または外来の患者が対象である。
- 19～24. 前年の新登録喀痰塗抹陽性肺結核初回治療患者が対象である。

指定都市別掲67都道府県市版



グラフと偏差の符号が逆： 順位は指標値
指標値番号：10, 11, 14, 15, 19, 25, 26, 27 による降順位