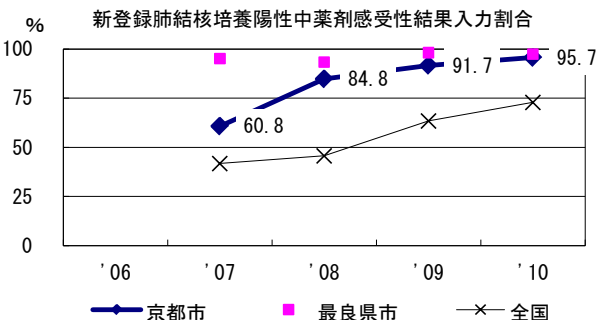
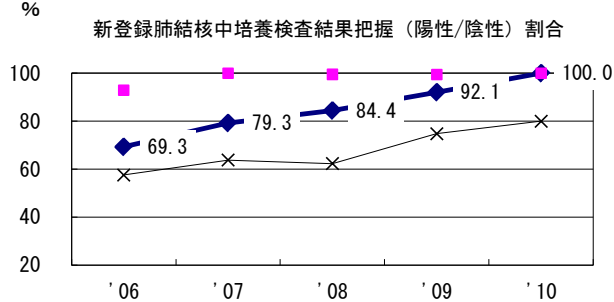
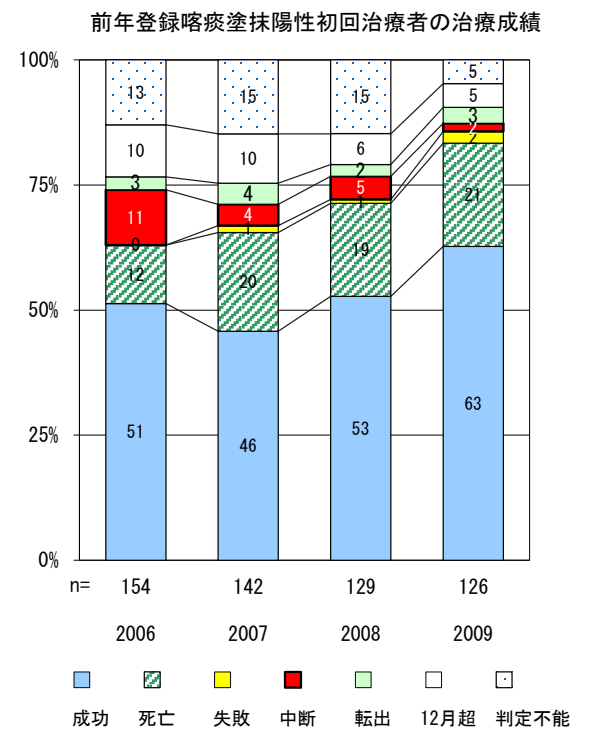
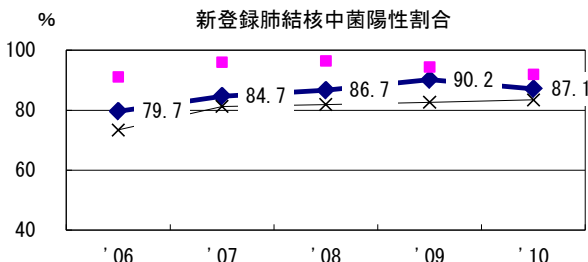
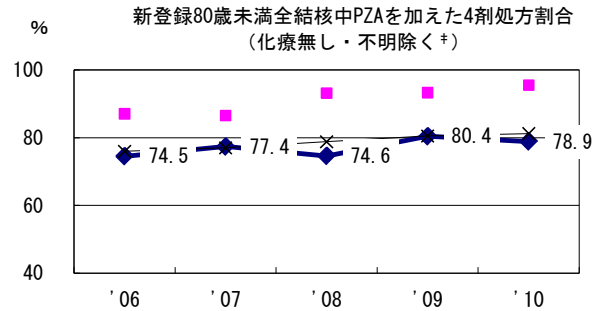
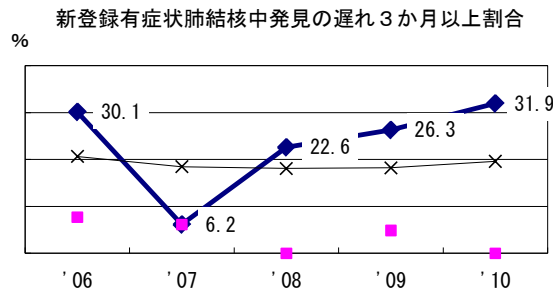
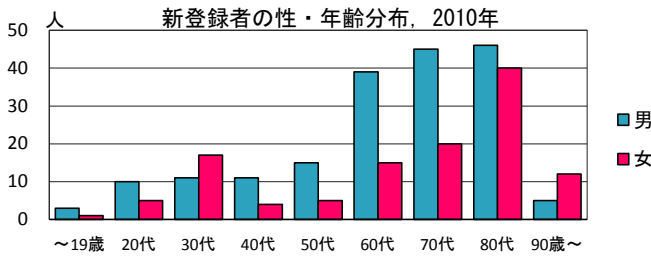
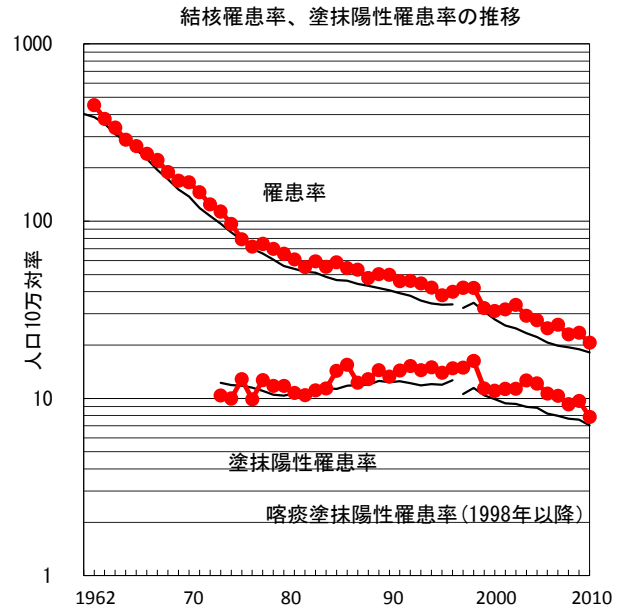


人口	1,474,473	人	(全国)
新登録中外国人	9	名	3.0% (4.1%)
新登録中ホームレス経験あり	5	名	1.6% (1.4%)
新登録30-59歳男中無職かつ生保	2	名	5.4% (10.8%)

	'06	'07	'08	'09	'10
新登録数	366	382	337	344	304
人口10万対率	24.9	26.0	23.0	23.5	20.6
新登録肺結核喀痰塗抹陽性数	157	152	136	142	116
人口10万対率	10.7	10.4	9.3	9.7	7.9



	'06	'07	'08	'09	'10	登録年	'07	'08	'09	全国
† 発見の遅れ情報不明 (%)	11.5	44.9	0.5	0.0	0.0	前年登録者全結核治療期間中央値(日)	260	235	245	(270)
‡ 治療無し・不明 (%)	0.4	3.7	2.4	1.6	1.0	前年登録者肺結核退院者入院期間中央値(日)	60	54	50	(68)