

結核管理図

平成26年

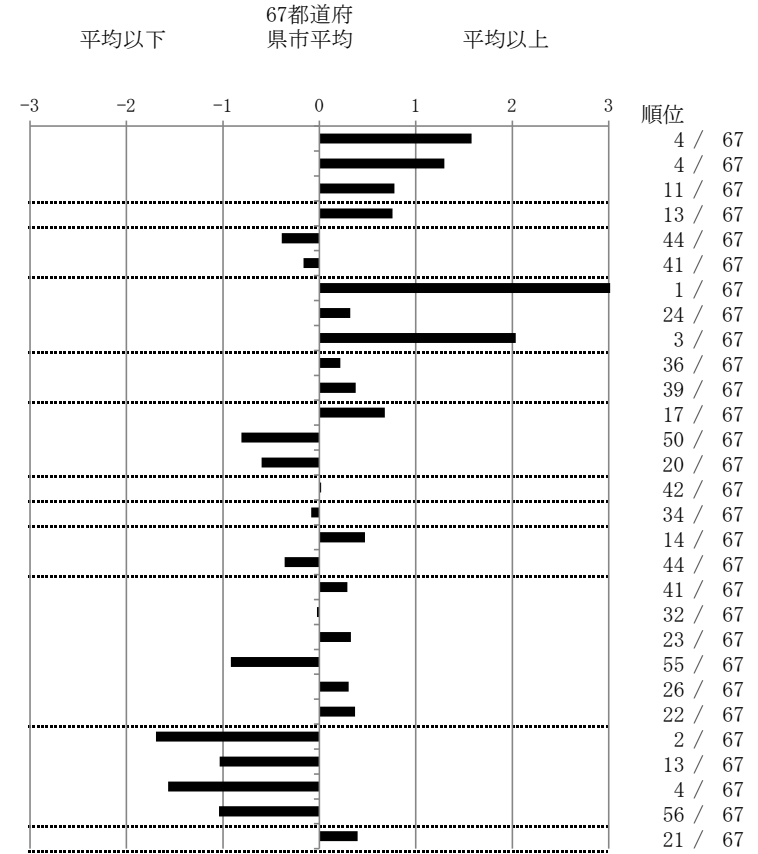
M12

京都市

		単位	指標値	67都道府 県市平均	基準化 偏差
人口	1,469,253				
新登録者数	321				
罹患率(10万対)	21.8				
年末活動性結核者数	245				
有病率(10万対)	16.7				
年末総登録数	662				
蔓延状況	1 全結核罹患率	10万対	21.85	14.82	1.58
	2 喀痰塗抹陽性肺結核罹患率	10万対	8.51	5.84	1.30
	3 結核死亡率	10万対	2.04	1.60	0.78
潜在性結核感染症	4 潜在性結核感染症治療対象者届出率	10万対	7.28	5.60	0.76
患者背景	5 新登録中外国出生者割合	%	3.74	4.91	-0.39
	6 新登録中65歳以上割合	%	68.54	69.83	-0.16
患者発見 発見の遅れ	7 発病～初診2か月以上割合	%	41.52	17.36	3.03
	8 初診～診断1か月以上割合	%	23.39	21.55	0.32
	9 発病～診断3か月以上割合	%	33.33	17.36	2.04
接触者健診	10 新肺結核中接触者健診発見割合	%	3.43	4.00	-0.22
	11 新登録患者1名あたり接触者健診実施数	延人数	7.02	8.73	-0.38
診断	12 新登録中肺外結核割合	%	27.41	24.06	0.68
	13 新肺結核中再治療割合	%	3.86	6.25	-0.81
	14 新肺結核中菌陽性割合	%	89.27	86.34	0.60
治療	15 新全結核80歳未満中Zを含む4剤処方割合	%	79.35	79.51	-0.02
入院期間	16 前年登録肺結核退院者入院期間中央値	日	63.00	64.31	-0.08
治療期間	17 前年全結核治療完遂継続者治療期間中央値	日	276.50	267.55	0.47
	18 年末活動性全結核中2年以上治療割合	%	0.82	1.22	-0.36
治療成績	19 肺喀塗陽性初回コホート治療成功割合	%	44.92	47.43	-0.29
	20 肺喀塗陽性初回コホート死亡割合	%	22.88	23.05	-0.03
	21 肺喀塗陽性初回コホート失敗脱落割合	%	6.78	5.55	0.33
	22 肺喀塗陽性初回コホート転出割合	%	0.85	2.90	-0.92
	23 肺喀塗陽性初回コホート12か月超治療割合	%	12.71	11.17	0.31
	24 肺喀塗陽性初回コホート判定不能割合	%	11.86	9.90	0.37
情報管理	25 新肺有症状中発見遅れ期間把握割合	%	98.28	57.52	1.69
	26 新肺結核中培養等検査結果把握割合	%	95.71	80.42	1.04
	27 新肺培養陽性中薬剤感受性結果把握割合	%	96.72	64.90	1.57
	28 年末総登録中病状不明割合	%	9.67	23.96	-1.04
その他	29 年末活動性全結核中生活保護割合	%	8.16	6.39	0.40

- 3. 結核死亡率は人口動態による。
- 11. この指標値は前年の成績であり、接触者健診実施数は地域保健・健康増進事業報告の接触者健診実施総数より抜粋した。
- 16. 前年の新登録肺結核患者で登録時入院患者が対象である。
- 17. 前年の新登録患者で登録時入院または外来の患者が対象である。
- 19～24. 前年の新登録喀痰塗抹陽性肺結核初回治療患者が対象である。

指定都市別掲67都道府県市版



グラフと偏差の符号が逆：
 指標値番号：10, 11, 14, 15, 19, 25, 26, 27
 順位は指標値による降順位