

結核管理図

平成30年

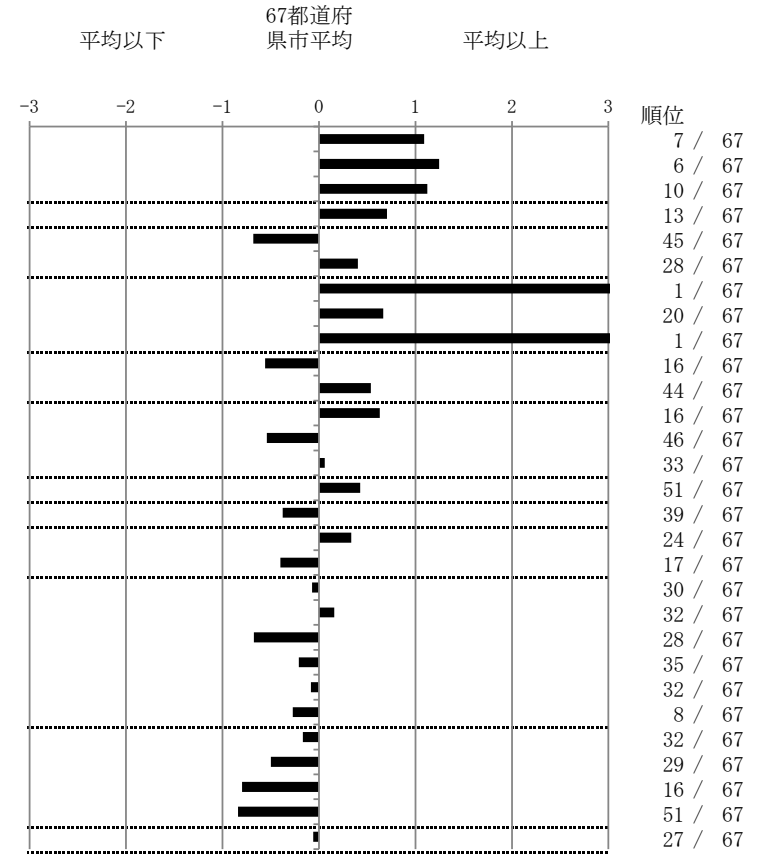
M12

京都市

		単位	指標値	67都道府 県市平均	基準化 偏差	
人口			1,468,980			
新登録者数			227			
罹患率(10万対)			15.5			
年末活動性結核者数			148			
有病率(10万対)			10.1			
年末総登録数			483			
<hr/>						
蔓延状況	1	全結核罹患率	10万対	15.45	11.62	1.09
	2	喀痰塗抹陽性肺結核罹患率	10万対	6.19	4.28	1.25
	3	結核死亡率	10万対	2.38	1.76	1.12
潜在性結核感染症	4	潜在性結核感染症治療対象者届出率	10万対	7.08	5.52	0.70
患者背景	5	新登録中外国出生者割合	%	5.73	9.71	-0.68
	6	新登録中65歳以上割合	%	74.45	71.02	0.40
患者発見 発見の遅れ	7	発病～初診2か月以上割合	%	63.33	18.09	4.41
	8	初診～診断1か月以上割合	%	25.23	21.03	0.67
	9	発病～診断3か月以上割合	%	51.61	18.18	3.85
接触者健診	10	新肺結核中接触者健診発見割合	%	5.52	3.99	0.56
	11	新登録患者1名あたり接触者健診実施数	延人数	6.37	8.50	-0.54
診断	12	新登録中肺外結核割合	%	28.19	24.47	0.63
	13	新肺結核中再治療割合	%	3.68	5.09	-0.54
	14	新肺結核中菌陽性割合	%	87.73	88.00	-0.06
治療	15	新全結核80歳未満中Z含む4剤処方割合	%	78.69	82.14	-0.43
入院期間	16	前年登録肺結核退院者入院期間中央値	日	58.50	65.10	-0.38
治療期間	17	前年全結核治療完遂継続者治療期間中央値	日	274.00	267.16	0.34
	18	年末活動性全結核中2年以上治療割合	%	0.00	0.29	-0.40
治療成績	19	肺喀塗陽性初回コホート治療成功割合	%	64.58	64.10	0.07
	20	肺喀塗陽性初回コホート死亡割合	%	30.21	29.08	0.16
	21	肺喀塗陽性初回コホート失敗脱落割合	%	0.00	0.75	-0.67
	22	肺喀塗陽性初回コホート転出割合	%	2.08	2.56	-0.21
	23	肺喀塗陽性初回コホート12か月超治療割合	%	3.13	3.38	-0.08
	24	肺喀塗陽性初回コホート判定不能割合	%	0.00	0.13	-0.27
情報管理	25	新肺有症状中発見遅れ期間把握割合	%	73.23	68.94	0.17
	26	新肺結核中培養等検査結果把握割合	%	95.09	91.05	0.50
	27	新肺培養陽性中薬剤感受性結果把握割合	%	90.16	78.16	0.80
	28	年末総登録中病状不明割合	%	7.04	18.29	-0.84
その他	29	年末活動性全結核中生活保護割合	%	5.41	5.67	-0.06

- 3. 結核死亡率は人口動態による。
- 11. この指標値は前年の成績であり、接触者健診実施数は地域保健・健康増進事業報告の接触者健診実施総数より抜粋した。
- 16. 前年の新登録肺結核患者で登録時入院患者が対象である。
- 17. 前年の新登録患者で登録時入院または外来の患者が対象である。
- 19～24. 前年の新登録肺結核初回治療患者が対象である。

指定都市別掲67都道府県市版



グラフと偏差の符号が逆：
指標値番号：10, 11, 14, 15, 19, 25, 26, 27

順位は指標値
による降順位