

結核管理図

平成28年

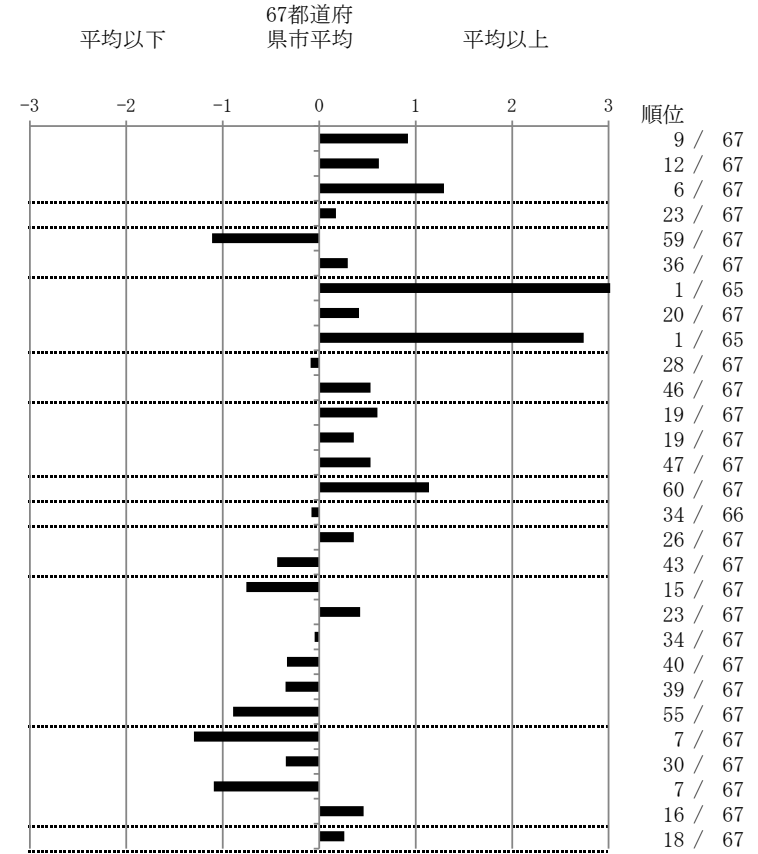
M12

京都市

		単位	指標値	67都道府 県市平均	基準化 偏差
人口	1,474,735				
新登録者数	246				
罹患率(10万対)	16.7				
年末活動性結核者数	170				
有病率(10万対)	11.5				
年末総登録数	597				
蔓延状況	1 全結核罹患率	10万対	16.68	13.04	0.92
	2 喀痰塗抹陽性肺結核罹患率	10万対	6.10	4.99	0.62
	3 結核死亡率	10万対	2.24	1.49	1.29
潜在性結核感染症 患者背景	4 潜在性結核感染症治療対象者届出率	10万対	5.76	5.39	0.17
	5 新登録中外国出生者割合	%	2.44	6.89	-1.11
	6 新登録中65歳以上割合	%	74.39	71.89	0.29
患者発見 発見の遅れ	7 発病～初診2か月以上割合	%	48.76	15.99	3.77
	8 初診～診断1か月以上割合	%	23.14	20.76	0.41
	9 発病～診断3か月以上割合	%	37.19	15.61	2.74
接触者健診	10 新肺結核中接触者健診発見割合	%	3.89	3.63	0.09
	11 新登録患者1名あたり接触者健診実施数	延人数	6.44	8.68	-0.53
診断	12 新登録中肺外結核割合	%	26.83	23.92	0.60
	13 新肺結核中再治療割合	%	6.11	5.19	0.36
	14 新肺結核中菌陽性割合	%	85.00	87.59	-0.53
治療	15 新全結核80歳未満中Z含2・4剤処方割合	%	72.99	80.98	-1.14
入院期間	16 前年登録肺結核退院者入院期間中央値	日	63.00	64.28	-0.08
治療期間	17 前年全結核治療完遂継続者治療期間中央値	日	275.00	267.62	0.36
	18 年末活動性全結核中2年以上治療割合	%	0.59	1.09	-0.44
治療成績	19 肺喀塗陽性初回コホート治療成功割合	%	53.49	46.40	0.76
	20 肺喀塗陽性初回コホート死亡割合	%	26.74	24.14	0.42
	21 肺喀塗陽性初回コホート失敗脱落割合	%	4.65	4.83	-0.05
	22 肺喀塗陽性初回コホート転出割合	%	2.33	3.19	-0.34
	23 肺喀塗陽性初回コホート12か月超治療割合	%	6.98	8.70	-0.35
	24 肺喀塗陽性初回コホート判定不能割合	%	5.81	12.75	-0.89
情報管理	25 新肺有症状中発見遅れ期間把握割合	%	96.03	62.40	1.30
	26 新肺結核中培養等検査結果把握割合	%	91.11	86.73	0.35
	27 新肺培養陽性中薬剤感受性結果把握割合	%	94.53	69.36	1.09
	28 年末総登録中病状不明割合	%	25.80	19.85	0.46
その他	29 年末活動性全結核中生活保護割合	%	6.47	5.24	0.26

- 3. 結核死亡率は人口動態による。
- 11. この指標値は前年の成績であり、接触者健診実施数は地域保健・健康増進事業報告の接触者健診実施総数より抜粋した。
- 16. 前年の新登録肺結核患者で登録時入院患者が対象である。
- 17. 前年の新登録患者で登録時入院または外来の患者が対象である。
- 19～24. 前年の新登録喀痰塗抹陽性肺結核初回治療患者が対象である。

指定都市別掲67都道府県市版



グラフと偏差の符号が逆： 順位は指標値
指標値番号：10, 11, 14, 15, 19, 25, 26, 27 による降順位