

結核管理図

平成29年

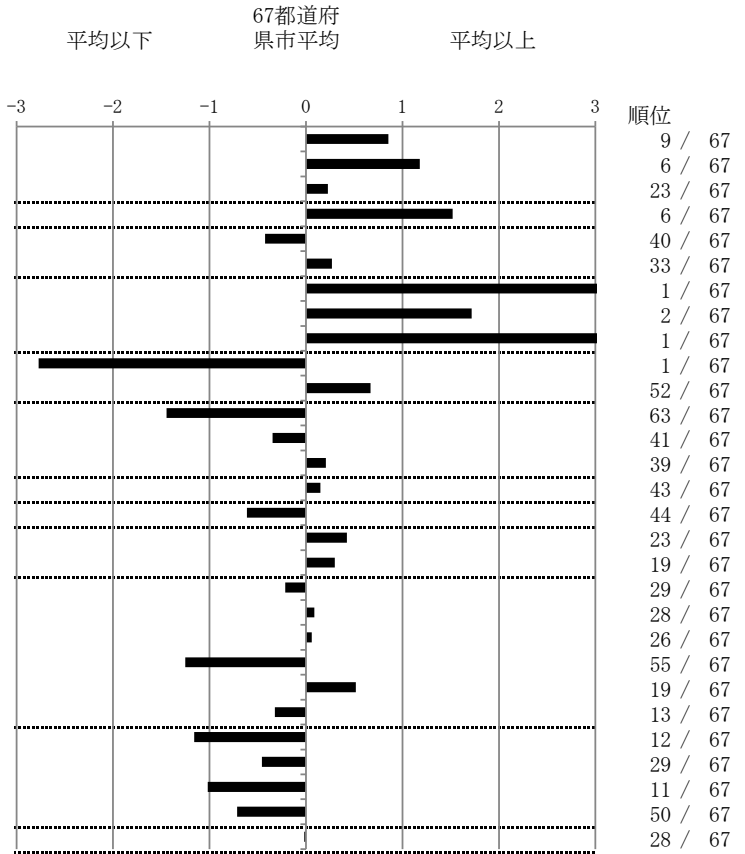
M12

京都市

		単位	指標値	67都道府 県市平均	基準化 偏差	
人口			1,472,027			
新登録者数			235			
罹患率(10万対)			16.0			
年末活動性結核者数			151			
有病率(10万対)			10.3			
年末総登録数			500			
蔓延状況	1	全結核罹患率	10万対	15.96	12.64	0.86
	2	喀痰塗抹陽性肺結核罹患率	10万対	6.86	4.84	1.18
	3	結核死亡率	10万対	1.97	1.81	0.23
潜在性結核感染症	4	潜在性結核感染症治療対象者届出率	10万対	8.76	5.40	1.52
患者背景	5	新登録中外国出生者割合	%	5.96	8.04	-0.42
	6	新登録中65歳以上割合	%	73.19	70.79	0.27
患者発見 発見の遅れ	7	発病～初診2か月以上割合	%	55.74	18.75	4.79
	8	初診～診断1か月以上割合	%	31.78	20.47	1.72
	9	発病～診断3か月以上割合	%	50.82	18.99	3.76
接触者健診	10	新肺結核中接触者健診発見割合	%	10.15	3.82	2.77
	11	新登録患者1名あたり接触者健診実施数	延人数	4.98	8.57	-0.67
診断	12	新登録中肺外結核割合	%	16.17	23.62	-1.44
	13	新肺結核中再治療割合	%	4.06	4.91	-0.35
	14	新肺結核中菌陽性割合	%	86.29	87.23	-0.21
治療	15	新全結核80歳未満中Z含む4剤処方割合	%	81.25	82.23	-0.15
入院期間	16	前年登録肺結核退院者入院期間中央値	日	55.00	63.74	-0.61
治療期間	17	前年全結核治療完遂継続者治療期間中央値	日	275.00	266.00	0.42
	18	年末活動性全結核中2年以上治療割合	%	0.66	0.45	0.30
治療成績	19	肺喀塗陽性初回コホート治療成功割合	%	65.52	64.00	0.21
	20	肺喀塗陽性初回コホート死亡割合	%	29.89	29.30	0.09
	21	肺喀塗陽性初回コホート失敗脱落割合	%	1.15	1.06	0.06
	22	肺喀塗陽性初回コホート転出割合	%	0.00	3.00	-1.25
	23	肺喀塗陽性初回コホート12か月超治療割合	%	3.45	2.28	0.52
	24	肺喀塗陽性初回コホート判定不能割合	%	0.00	0.35	-0.32
情報管理	25	新肺有症状中発見遅れ期間把握割合	%	89.71	62.84	1.16
	26	新肺結核中培養等検査結果把握割合	%	93.40	88.45	0.46
	27	新肺培養陽性中薬剤感受性結果把握割合	%	93.84	74.96	1.02
	28	年末総登録中病状不明割合	%	9.20	19.25	-0.71
その他	29	年末活動性全結核中生活保護割合	%	5.96	6.04	-0.02

- 3. 結核死亡率は人口動態による。
- 11. この指標値は前年の成績であり、接触者健診実施数は地域保健・健康増進事業報告の接触者健診実施総数より抜粋した。
- 16. 前年の新登録肺結核患者で登録時入院患者が対象である。
- 17. 前年の新登録患者で登録時入院または外来の患者が対象である。
- 19～24. 前年の新登録喀痰塗抹陽性肺結核初回治療患者が対象である。

指定都市別掲67都道府県市版



グラフと偏差の符号が逆：  
 指標値番号：10, 11, 14, 15, 19, 25, 26, 27  
 順位は指標値による降順位