

結核管理図

2019年

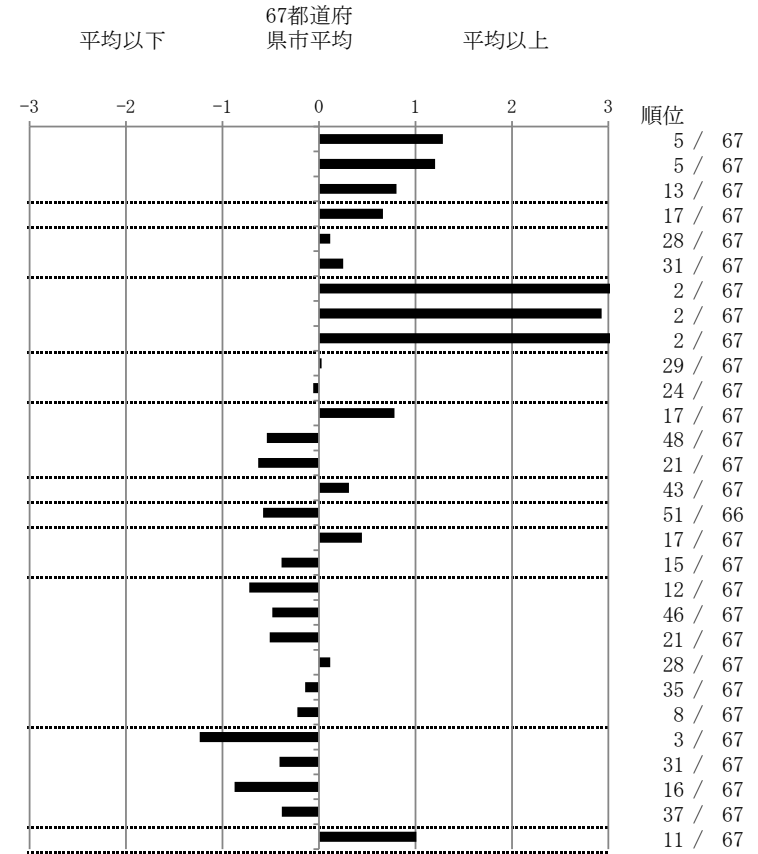
M12

京都市

		単位	指標値	67都道府 県市平均	基準化 偏差
人口					
新登録者数					
罹患率(10万対)					
年末活動性結核者数					
有病率(10万対)					
年末総登録数					
蔓延状況	1	10万対	15.07	10.93	1.28
	2	10万対	5.80	3.97	1.20
	3	10万対	2.25	1.72	0.80
潜在性結核感染症	4	10万対	7.16	5.75	0.66
患者背景	5	%	10.41	9.73	0.12
	6	%	72.85	70.80	0.25
患者発見 発見の遅れ	7	%	55.36	19.06	3.40
	8	%	39.29	20.12	2.93
	9	%	56.25	19.00	3.23
接触者健診	10	%	5.13	5.24	-0.03
	11	延人数	8.75	8.49	0.06
診断	12	%	29.41	25.01	0.78
	13	%	3.21	4.69	-0.54
	14	%	90.38	87.13	0.63
治療 化療	15	%	82.93	84.89	-0.31
入院期間	16	日	55.50	63.20	-0.58
治療期間	17	日	274.00	263.40	0.45
	18	%	0.00	0.21	-0.39
治療成績	19	%	65.56	60.18	0.72
	20	%	26.67	30.80	-0.48
	21	%	0.00	0.57	-0.51
	22	%	2.22	1.98	0.12
	23	%	5.56	6.26	-0.14
	24	%	0.00	0.20	-0.22
情報管理	25	%	97.39	66.39	1.24
	26	%	92.31	86.85	0.41
	27	%	91.13	73.92	0.87
	28	%	11.59	17.13	-0.39
その他	29	%	10.00	5.57	1.01

- 3. 結核死亡率は人口動態による。
- 11. この指標値は前年の成績であり、接触者健診実施数は地域保健・健康増進事業報告の接触者健診実施総数より抜粋した。
- 16. 前年の新登録肺結核患者で登録時入院患者が対象である。
- 17. 前年の新登録患者で登録時入院または外来の患者が対象である。
- 19～24. 前年の新登録喀痰塗抹陽性肺結核初回治療患者が対象である。

指定都市別掲67都道府県市版



グラフと偏差の符号が逆：
 指標値番号：10, 11, 14, 15, 19, 25, 26, 27
 順位は指標値による降順位