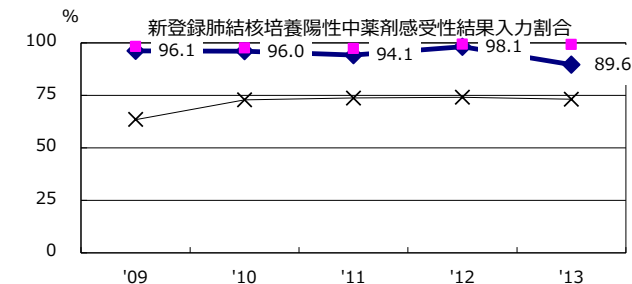
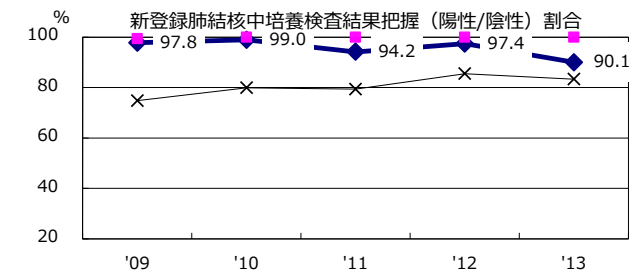
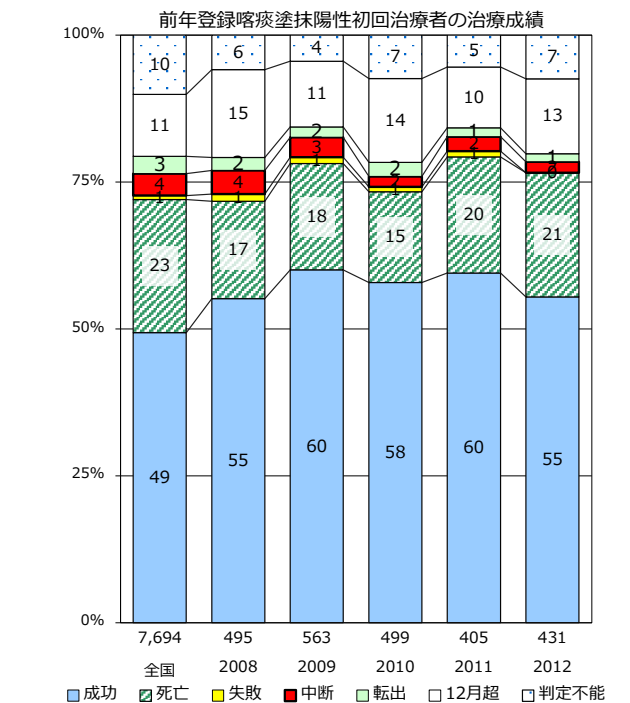
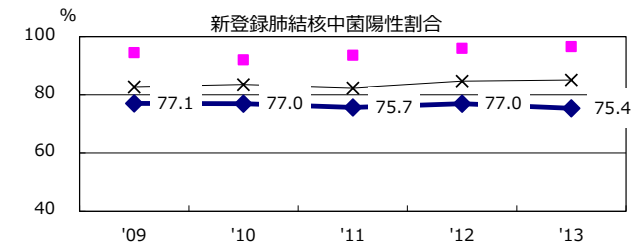
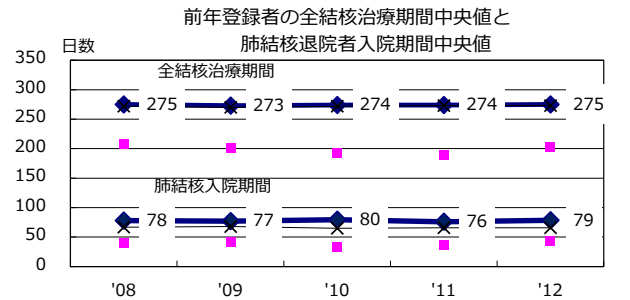
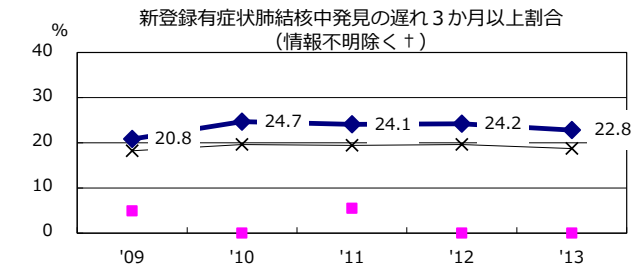
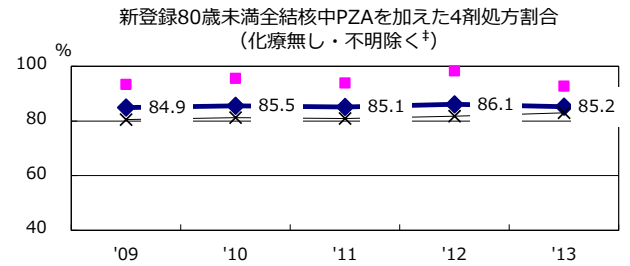
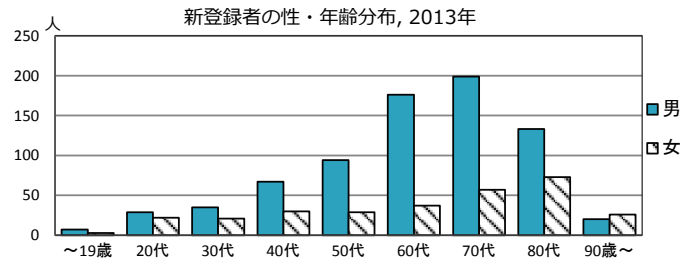
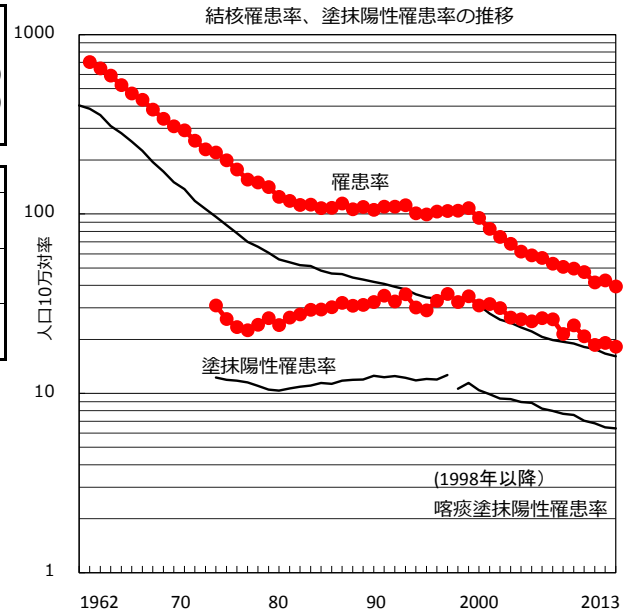


人口	2,683,487 人	(全国)
新登録中外国人	43 名	4.1% (5.2%)
新登録中ホームレス経験あり	54 名	5.1% (1.3%)
新登録30-59歳男中無職かつ生保	45 名	23.0% (8.9%)

	'09	'10	'11	'12	'13
新登録数	1,321	1,265	1,109	1,142	1,058
人口10万対率	49.6	47.4	41.5	42.7	39.4
新登録肺結核喀痰塗抹陽性数	637	555	497	512	488
人口10万対率	23.9	20.8	18.6	19.1	18.2
潜在性結核	176	169	250	278	275
人口10万対率	6.6	6.3	9.4	10.4	10.2



† 発見の遅れ情報不明(%) 1.3 '09 1.5 '10 1.2 '11 3.1 '12 10.7 '13

‡ 化療無し・不明(%) 2.0 '09 1.5 '10 1.3 '11 2.5 '12 3.5 '13