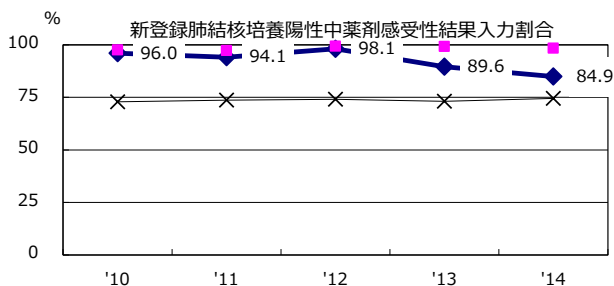
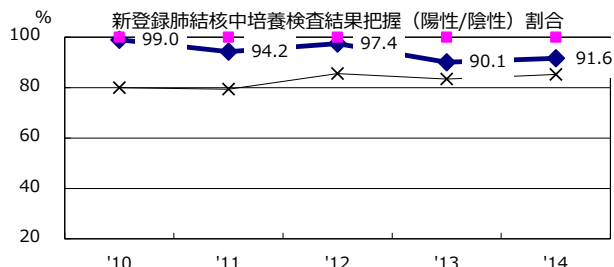
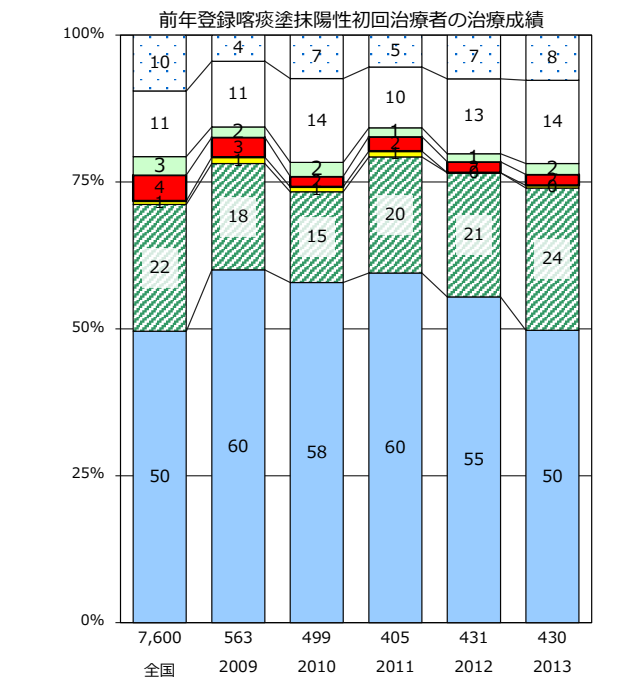
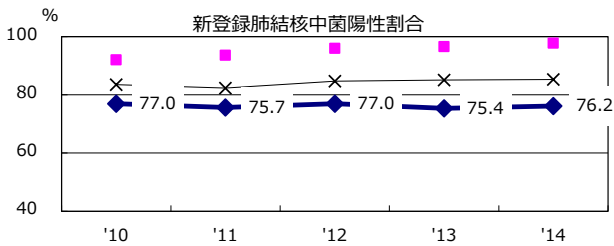
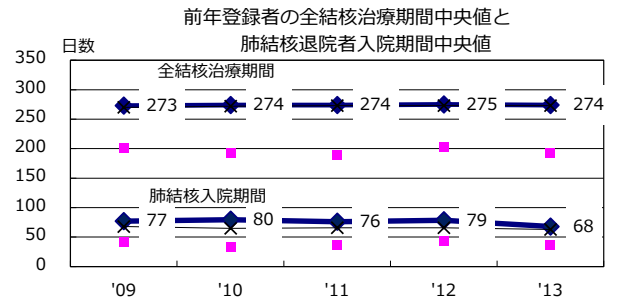
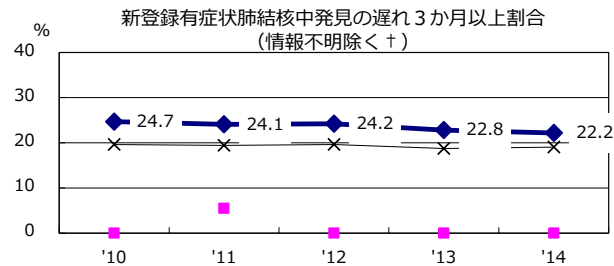
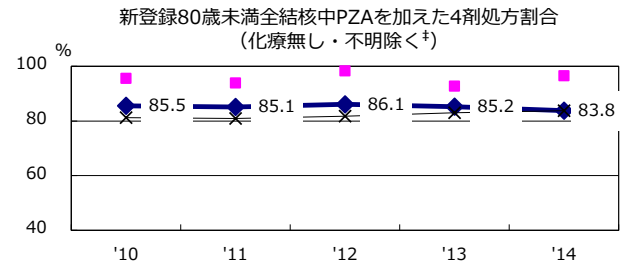
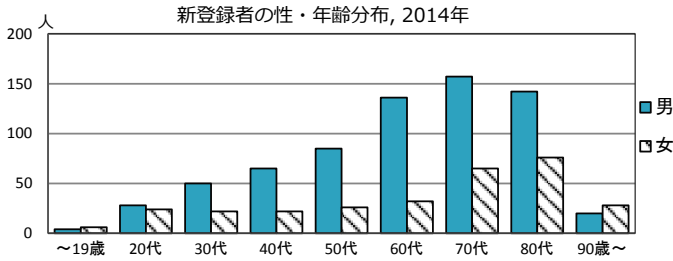
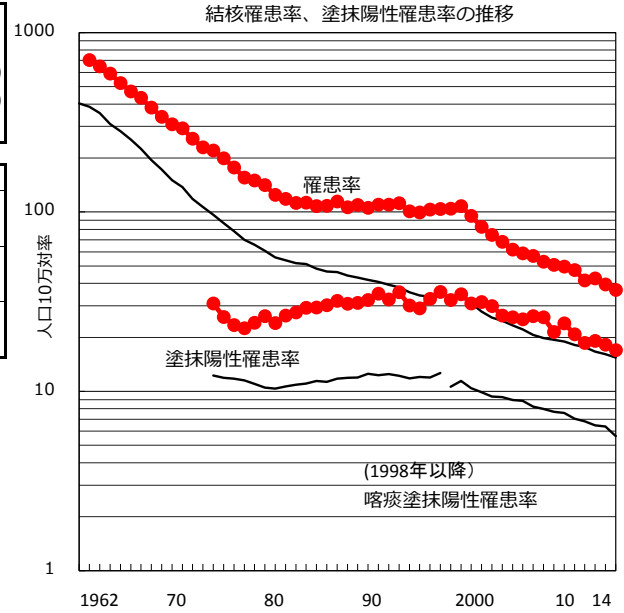


2014年 疫学統計			
人口	2,686,246	人	(全国)
新登録中外国人	30	名	3.0% (5.6%)
新登録中ホームレス経験あり	36	名	3.6% (1.1%)
新登録30-59歳男中無職かつ生保	35	名	17.5% (8.0%)

年次推移(年)	'10	'11	'12	'13	'14
新登録数	1,265	1,109	1,142	1,058	988
人口10万対率	47.4	41.5	42.7	39.4	36.8
新登録肺結核喀痰塗抹陽性数	555	497	512	488	456
人口10万対率	20.8	18.6	19.1	18.2	17.0
潜在性結核	169	250	278	275	263
人口10万対率	6.3	9.4	10.4	10.2	9.8



◆ 大阪市    ■ 最良県市    × 全国

<sup>†</sup> 発見の遅れ情報不明(%)    '10    '11    '12    '13    '14

<sup>‡</sup> 治療無し・不明(%)    '10    '11    '12    '13    '14