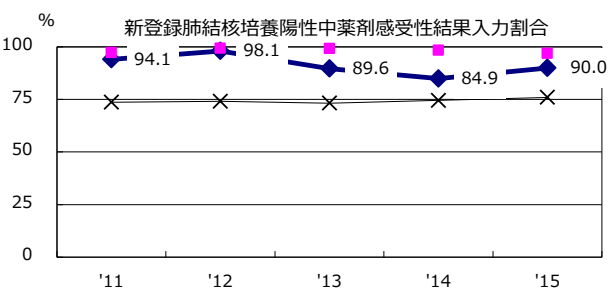
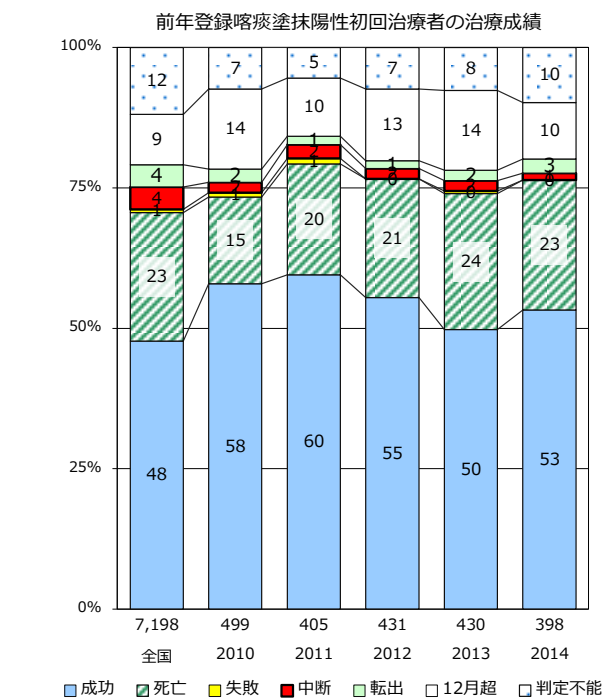
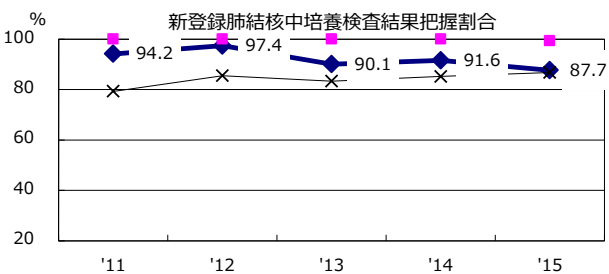
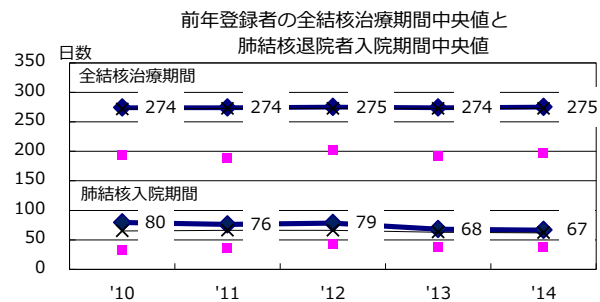
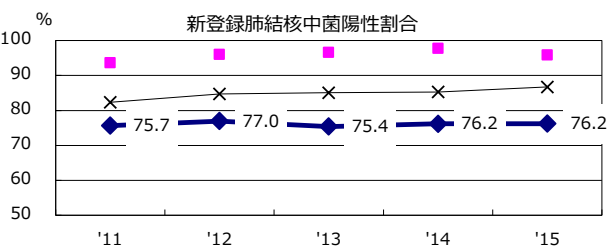
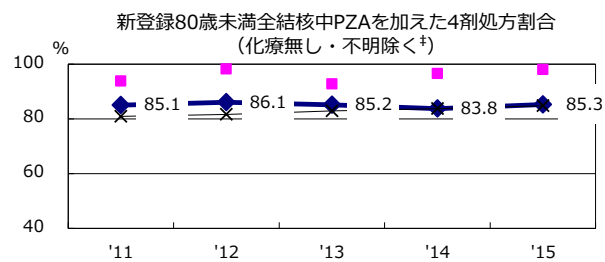
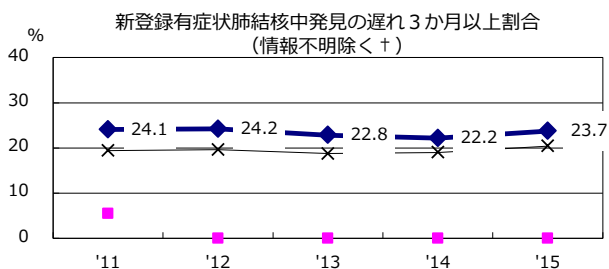
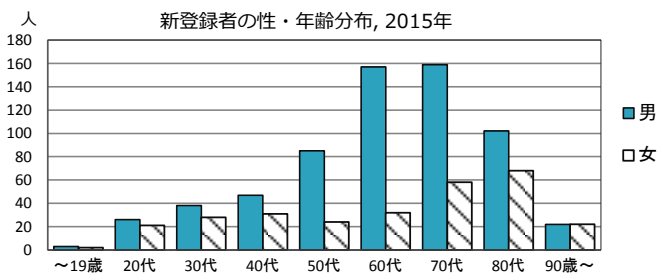
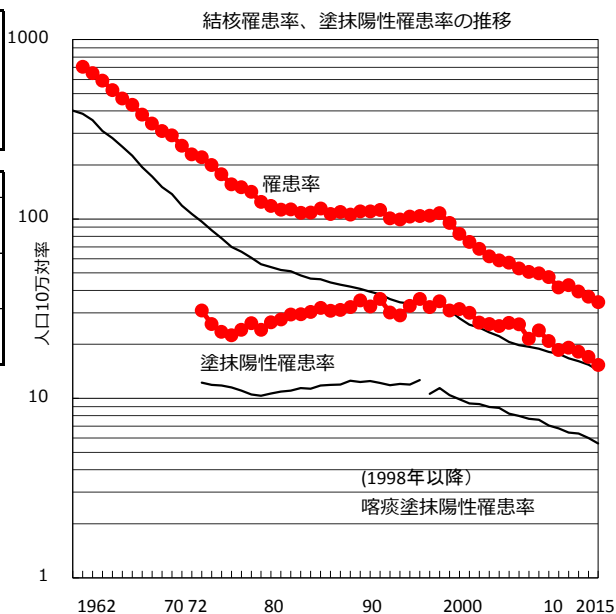


2015年 疫学統計			
人口	2,691,742	人	(全国)
新登録中外国人	37	名	4.0% (6.4%)
新登録中ホームレス経験あり	34	名	3.7% (0.9%)
新登録30-59歳男中無職かつ生保	40	名	23.5% (9.0%)

年次推移(年)	'11	'12	'13	'14	'15
新登録数	1,109	1,142	1,058	988	925
人口10万対率	41.5	42.7	39.4	36.8	34.4
新登録肺結核喀痰塗抹陽性数	497	512	488	456	412
人口10万対率	18.6	19.1	18.2	17.0	15.3
潜在性結核	250	278	275	263	274
人口10万対率	9.4	10.4	10.2	9.8	10.2



† 発見の遅れ情報不明(%) '11 1.2 '12 3.1 '13 10.7 '14 9.0 '15 39.0

‡ 化療無・不明(%) '11 1.3 '12 2.5 '13 3.5 '14 2.6 '15 3.2