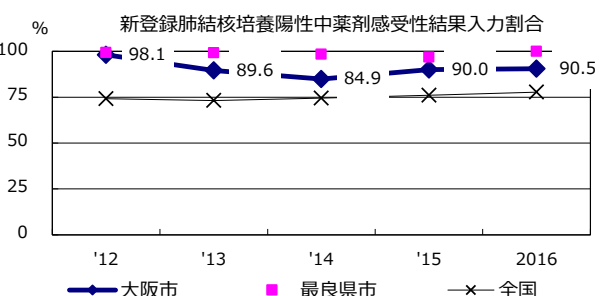
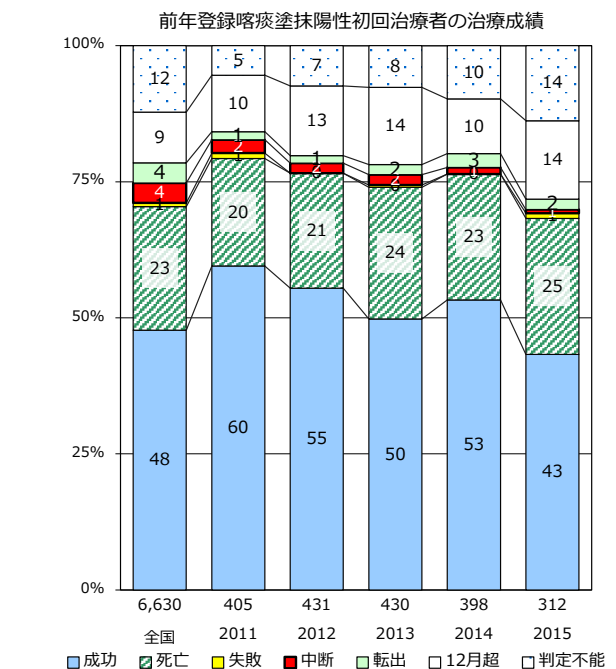
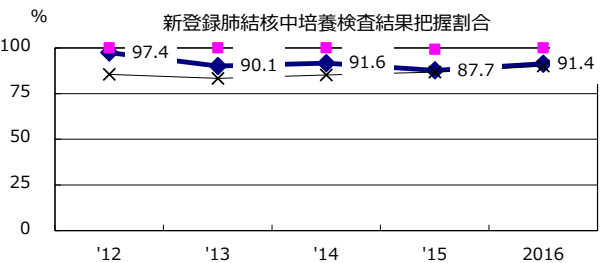
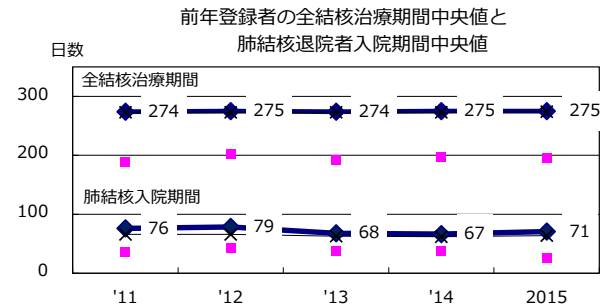
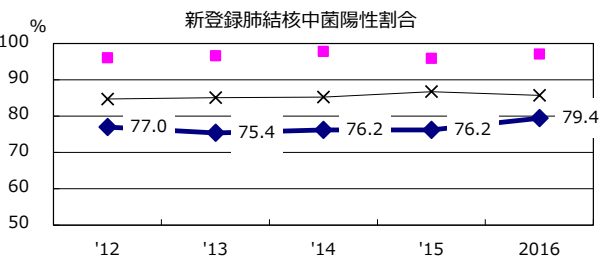
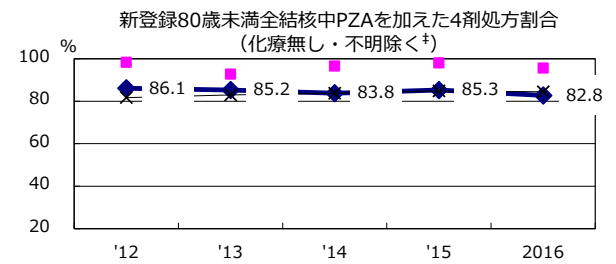
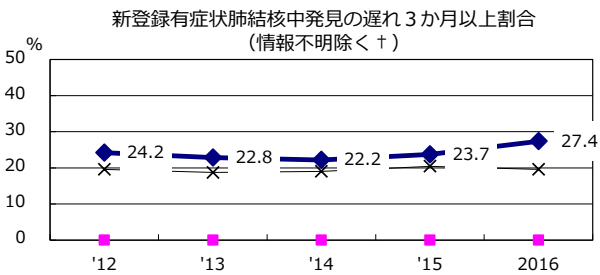
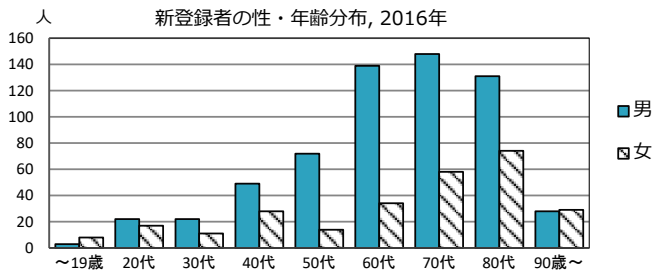
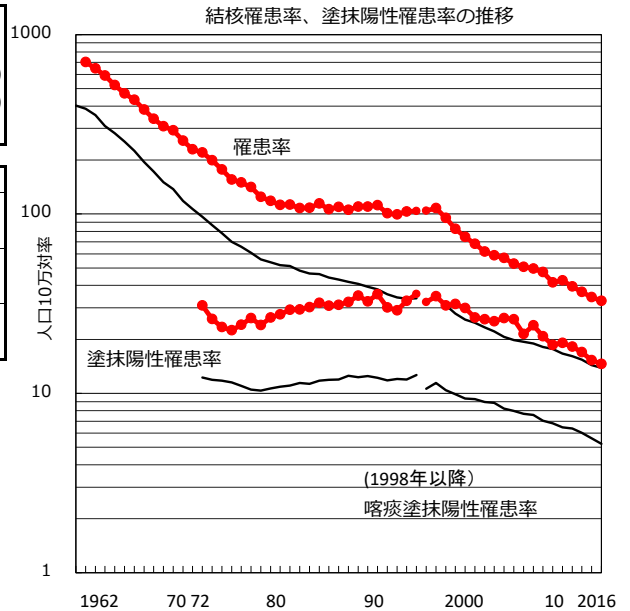


2016年 疫学統計				
人口	2,702,033	人	(全国)	
新登録中外国人	35	名	3.9%	(7.6%)
新登録中ホームレス経験あり	36	名	4.1%	(1.0%)
新登録30-59歳男中無職かつ生保	28	名	19.6%	(7.7%)

年次推移(年)	'12	'13	'14	'15	2016
新登録数	1,142	1,058	988	925	887
人口10万対率	42.7	39.4	36.8	34.4	32.8
新登録肺結核喀痰塗抹陽性数	512	488	456	412	394
人口10万対率	19.1	18.2	17.0	15.3	14.6
潜在性結核	278	275	263	274	306
人口10万対率	10.4	10.2	9.8	10.2	11.3



+ 発見の遅れ情報不明(%) '12 '13 '14 '15 2016
3.1 10.7 9.0 39.0 3.5

+ 化療無・不明(%) '12 '13 '14 '15 2016
2.5 3.5 2.6 3.2 2.6